

# Z perspektywy praktyka - pracownicy o niskich kwalifikacjach w firmie

Ewa Górka  
Dyrektor Personalny



**RWE**  
The energy to lead

# RWE na świecie

RWE jedna z 5 największych firm energetycznych w Europie.

Specjalizuje się w wytwarzaniu, przesyłaniu, dystrybucji oraz sprzedaży energii elektrycznej i gazu.

RWE zatrudnia 66 000 osób, zaopatruje 14 milionów klientów w energię elektryczną i 6 milionów klientów w gaz.



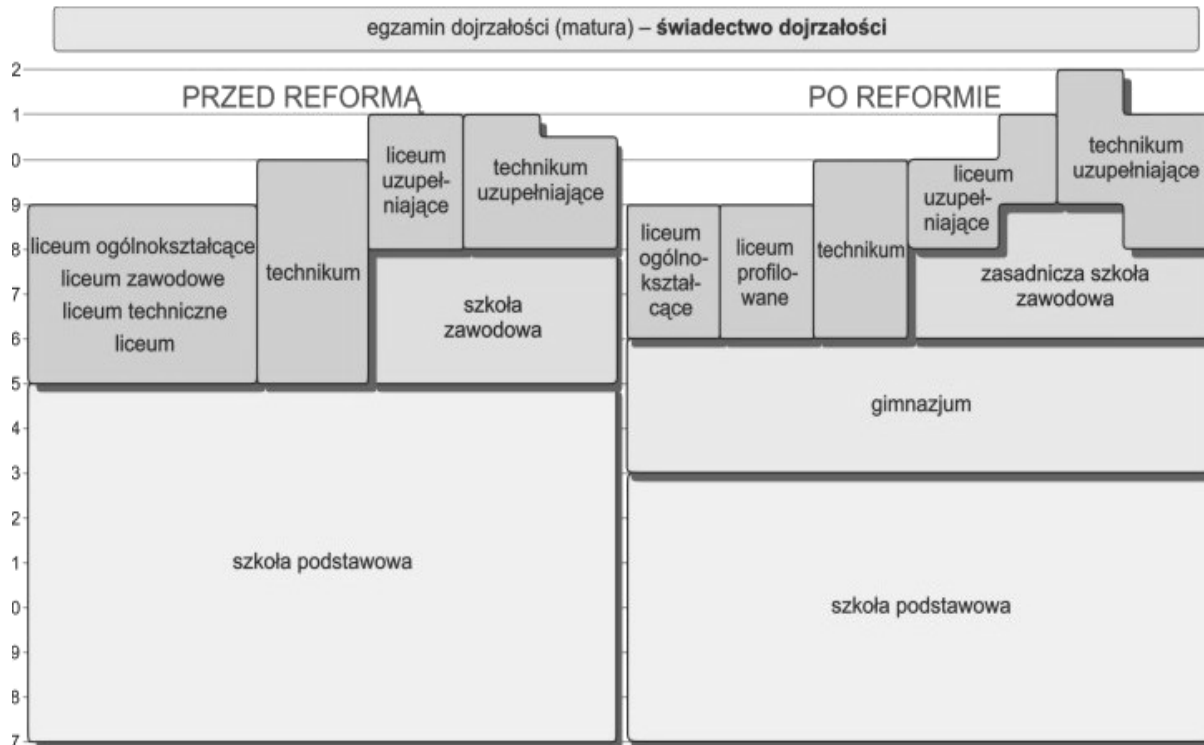
# Spółki RWE w Polsce



- Firmy RWE w Polsce
- Lokalizacje operacyjne

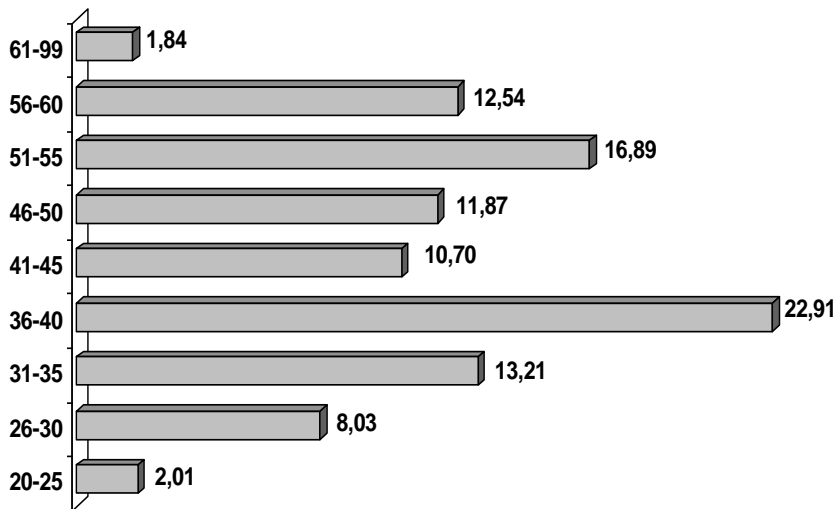
- RWE Polska**  
sprzedaż energii, wsparcie rozwoju RWE w Polsce
- RWE Stoen Operator**  
Operator Systemu Dystrybucyjnego, zarządzający siecią elektroenergetyczną w Warszawie
- RWE Renewables Polska**  
rozwój, budowa i realizacja projektów farm wiatrowych
- RWE Polska Contracting**  
kontraktowanie energetyczne i sprzedaż ciepła wytwarzanego we własnych elektrociepłowniach
- Elektrociepłownia Będzin (69,54% udziałów)**  
producent ciepła i energii elektrycznej w skojarzeniu
- Przedsiębiorstwo Wodociągów i kanalizacji w Dąbrowie Górniczej (34% udziałów)**  
dostawca wody i usług kanalizacyjnych
- RWE Dea Polska**  
poszukiwanie i wydobycie gazu i ropy naftowej

# Edukacja zawodowa w Polsce



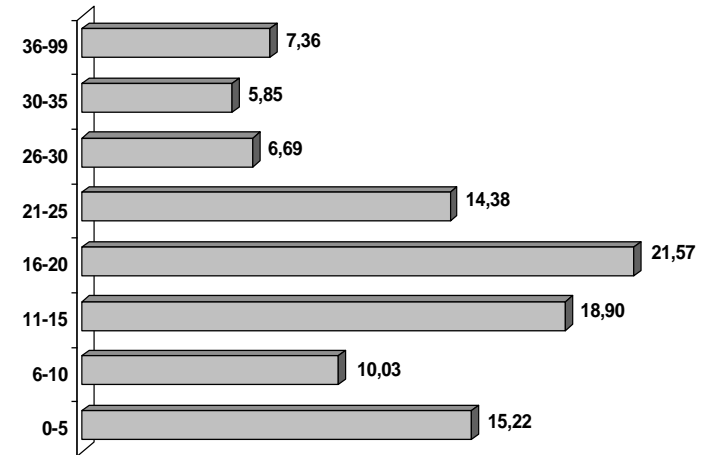
- > Likwidacja szkół zawodowych
- > Problem ze średnią kadrami
- > Problem z pracownikami o niskich kwalifikacjach do przyuczenia do zawodu

# Luka pokoleniowa – realnym zagrożeniem



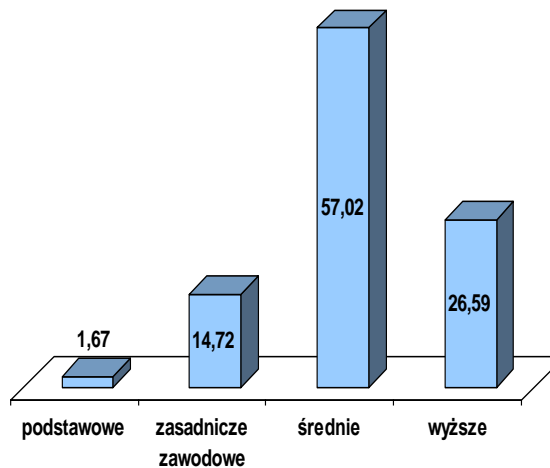
## Wiek (%)

(średnia wieku – 44 lata)



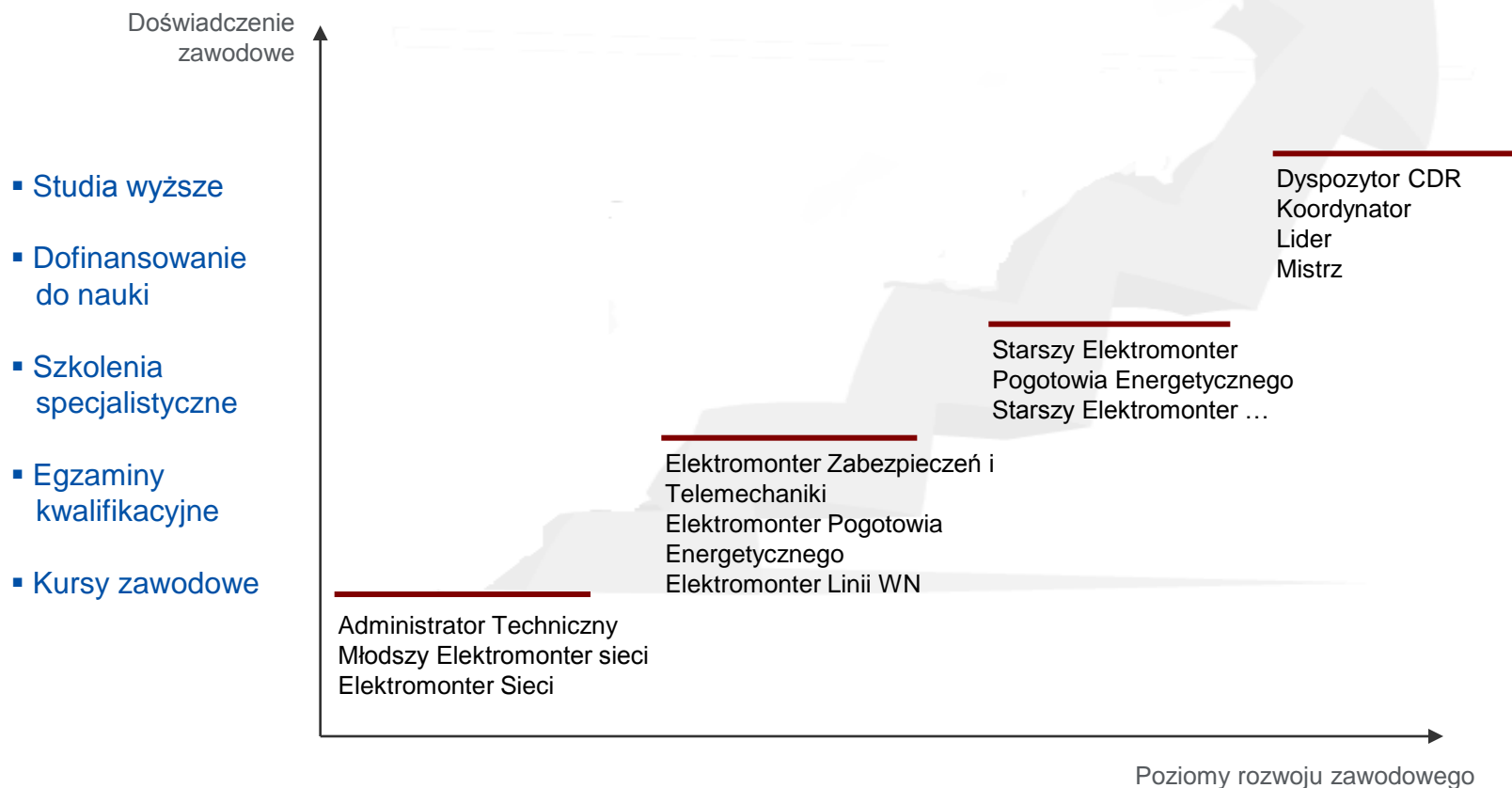
## Staż pracy (%)

(średni staż pracy – 18 lat)



## Wykształcenie (%)

# Pracowników o niskich kwalifikacjach wspieramy w rozwoju



# Nasze podejście do pracowników o niskich kwalifikacjach

Staż pracy

BHP

Wynagrodzenie

System premiowania



Zorientowanie na zmianę (2,3)\*

Zorientowanie na cele (2,2)\*

Dyscyplina (2,7)\*

\* Dane pochodzą z audytu personalnego przeprowadzonego w 2009 r (skala 1-4)

## Fluktuacja 8%

### Przyczyny odejść:

- odejścia na emeryturę
- rozwiązanie umowy z przyczyn pracownika
- rozwiązanie umowy po stronie pracodawcy

# DZIĘKUJĘ ZA UWAGĘ

[Ewa.Gorska@rwe.pl](mailto:Ewa.Gorska@rwe.pl)

