

2010

Stan i tendencje rozwojowe sektora MSP w Polsce w latach 2008-2009



Forum Małych i Średnich Przedsiębiorstw Narzędzia ekspansji międzynarodowej w XXI wieku

Aneta Wilmańska
Zastępca Prezesa PARP

Warszawa, 20 października 2010 r.

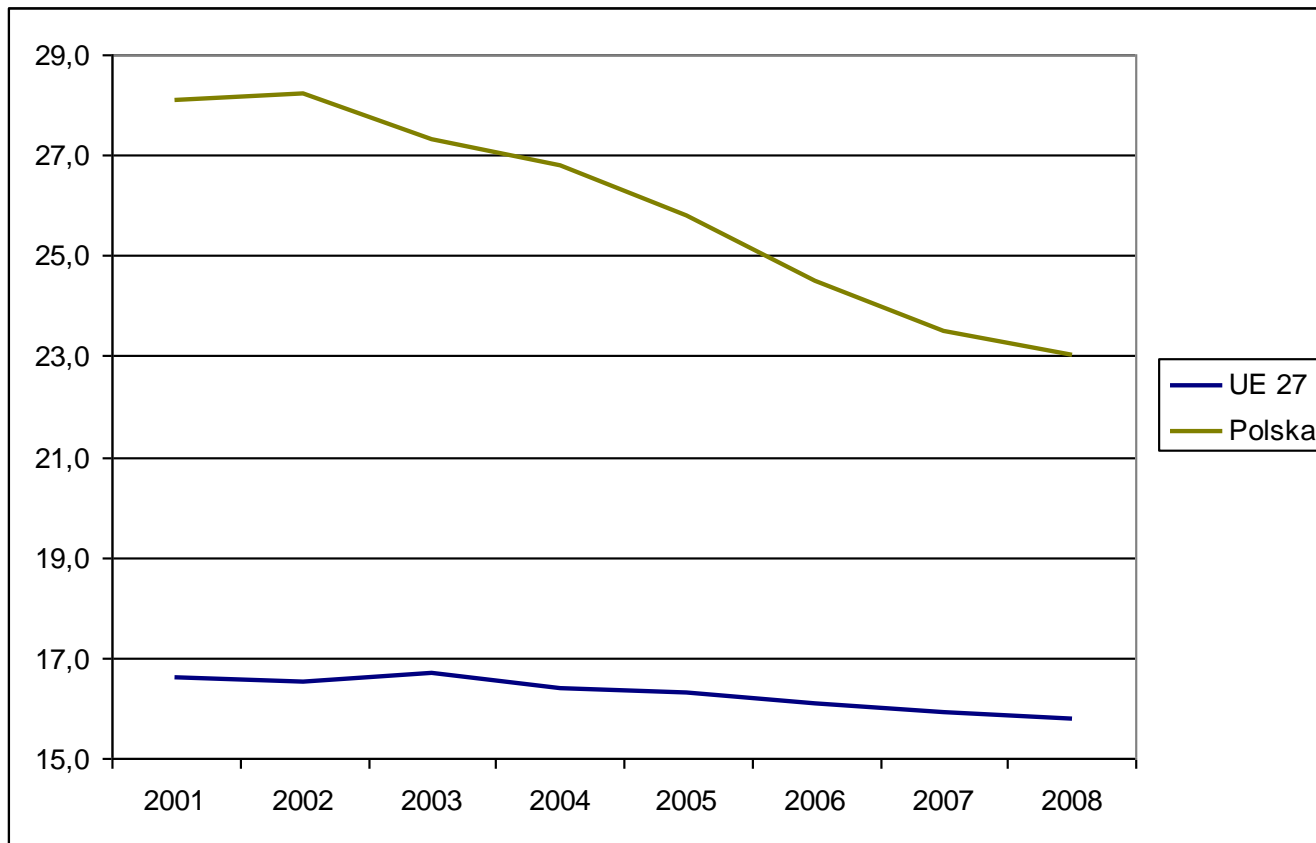
- **Raport o stanie sektora małych i średnich przedsiębiorstw w latach 2008-2009**, wydany w 2010 r. po raz trzynasty:
 - Część statystyczna (dla kraju i regionów)
 - Część ekspercka dotycząca **rozwoju zasobów ludzkich** obejmująca wyniki badań PARP:
 - *Foresight kadr nowoczesnej gospodarki*
 - *Bilans kapitału ludzkiego*
 - *Postawy przedsiębiorcze młodych ludzi w Polsce*
 - *Strategiczne źródła informacji w działalności przedsiębiorstw*
 - *Wyniki badań ewaluacyjnych dla SPO RZL i PO KL.*

- Raport **Innowacyjność 2010** (grudzień 2010)
 - Część statystyczna (dla kraju i regionów)
 - Część ekspercka – koncentracja na społecznym wymiarze innowacyjności



Przedsiębiorczość polskiego społeczeństwa

Udział osób pracujących na własny rachunek wśród ogółu pracujących w Polsce i UE

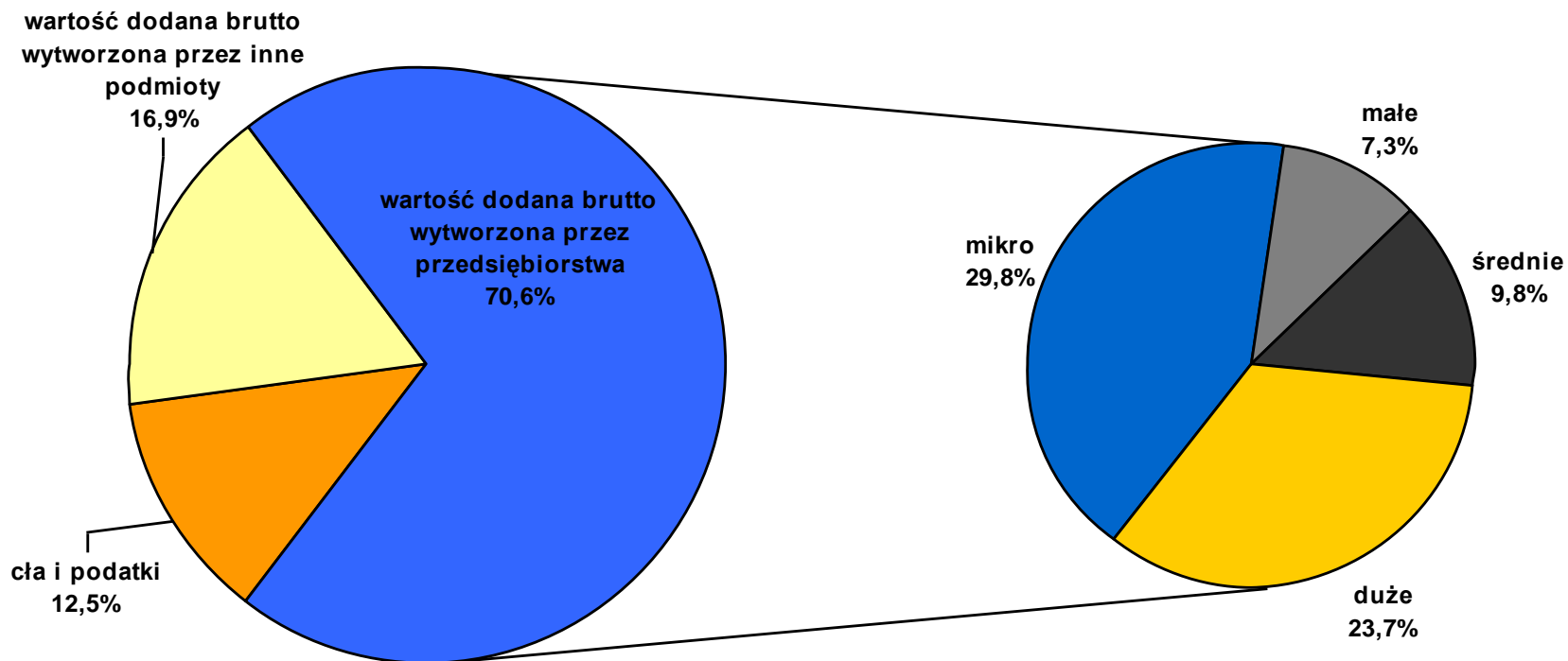


Podstawowe informacje o sektorze MSP

	1996	2000	2005	2009
Liczba zarejestrowanych przedsiębiorstw	2,4 mln	3,2 mln	3,7 mln	3,9 mln
Liczba aktywnych MSP	1,3 mln	1,8 mln	1,7 mln	1,9 mln*
Liczba pracujących w MSP (w sektorze przedsiębiorstw)	5,3 mln	5,8 mln	5,9 mln	6,6 mln
Udział MSP w tworzeniu PKB	40%	48,5%	47,7 %	46,9 %*

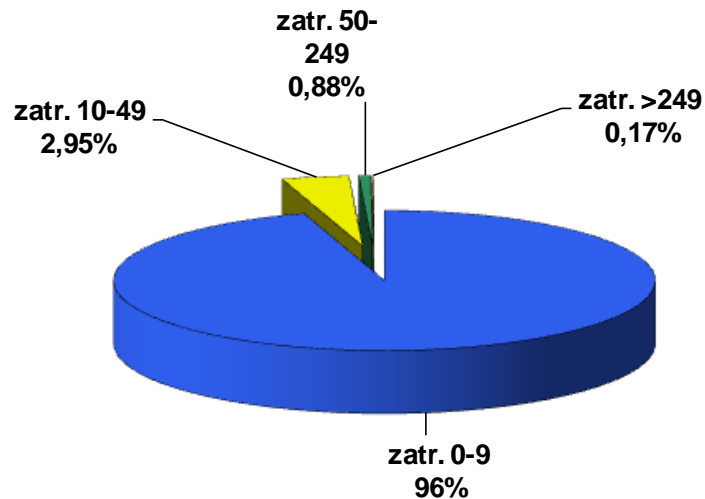


Udział MSP w tworzeniu PKB

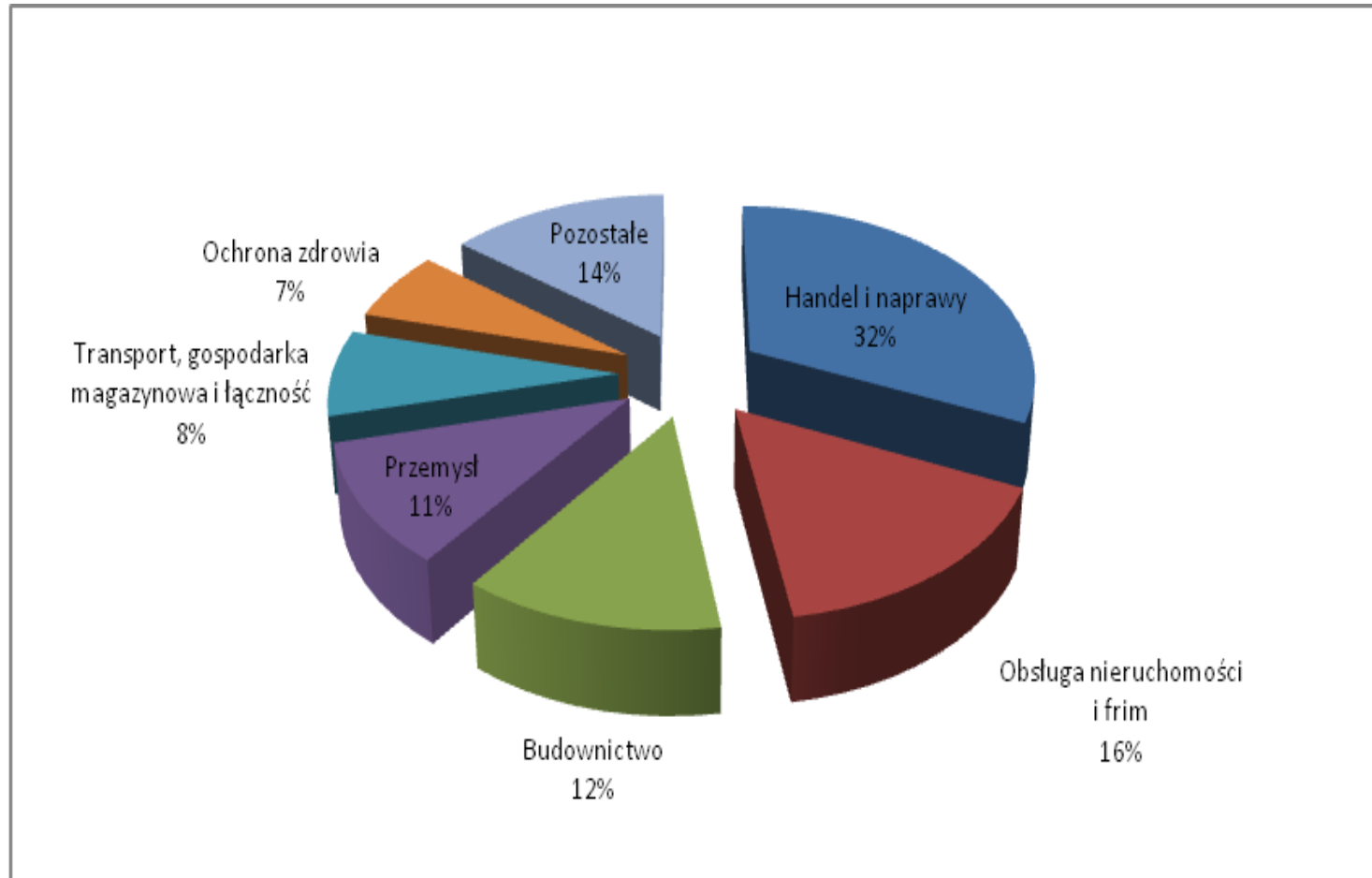


Liczba aktywnych przedsiębiorstw w Polsce w 2008 r.

- Liczba aktywnych przedsiębiorstw w 2008 r.: **1 862 462** (na 3,88 mln zarejestrowanych w REGON), w tym:
 - **1.79 mln** mikroprzedsiębiorstw
 - **55 tys.** małych przedsiębiorstw
 - **16 tys.** średnich przedsiębiorstw
 - **3,3 tys.** dużych przedsiębiorstw o zatrudnieniu powyżej 249 osób



Struktura aktywnych MSP wg sekcji PKD w 2008 r.



Przedsiębiorstwa nowo powstałe i zlikwidowane w 2009 r.

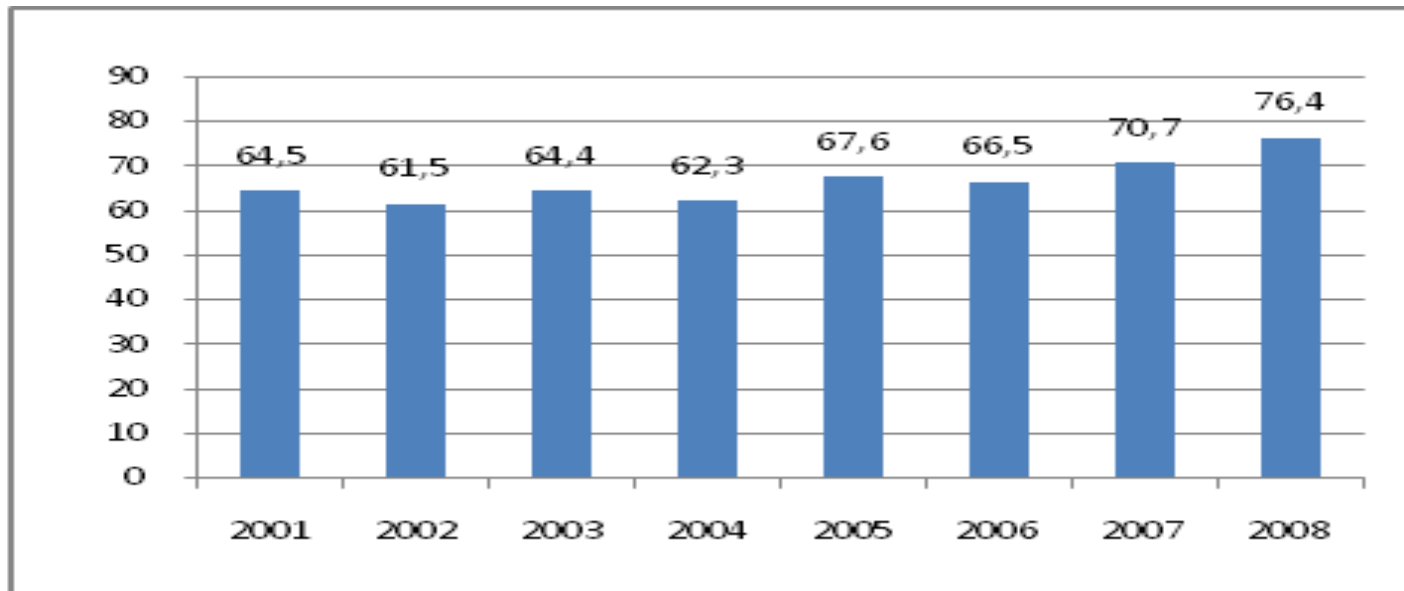
- Liczba przedsiębiorstw nowo powstałych: **402 tys.** - wzrost o **18,3% w porównaniu do 2008 r.** , w poprzednim roku (2008) też nastąpił wzrost ale na poziomie 8%.
- Liczba przedsiębiorstw zlikwidowanych: **383 tys.** – wzrost o **45% w porównaniu do 2008 r.**
- Z obu danych widać skutki kryzysu gospodarczego – w czasie pogorszenia koniunktury gospodarczej zagrożenie bezrobociem skłania do częstszej aktywności w formie działalności gospodarczej, z drugiej strony więcej firm upada.
- **W przypadku mikro i małych firm liczba nowopowstałych jest wyższa niż zlikwidowanych.** Odwrotna tendencja występuje w przypadku średnich i dużych firm. Ta sytuacja utrzymuje się od kilku lat.



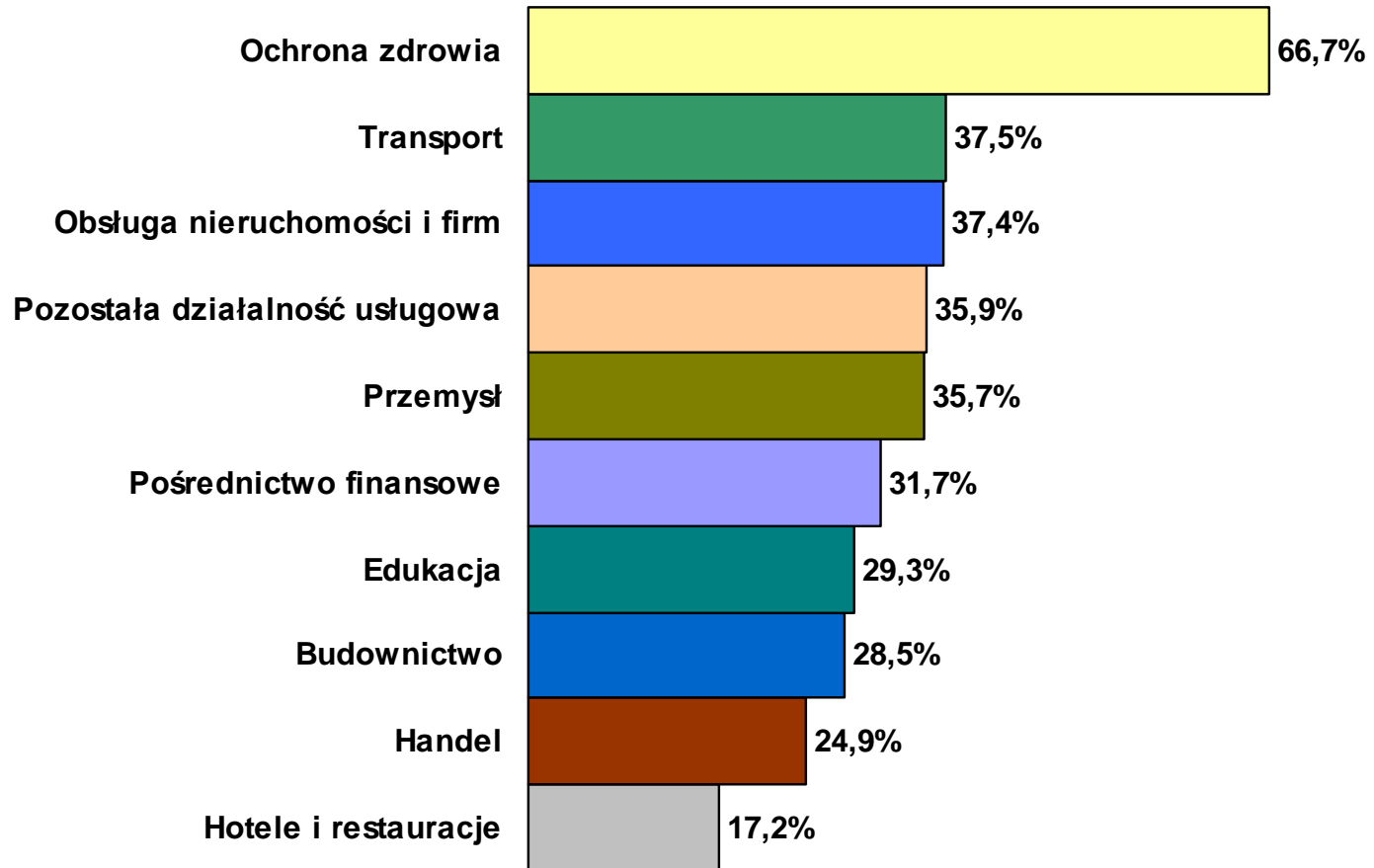
Wskaźniki przeżywalności przedsiębiorstw

- Wyraźny wzrost przeżywalności przedsiębiorstw nastąpił od 2007 r.
- Wyższy wskaźnik przeżywalności dotyczy przede wszystkim osób prawnych i firm zatrudniających pracowników.
- Po 5 latach od uruchomienia firmy na rynku pozostaje ok. 30% firm.

Wskaźnik przeżycia pierwszego roku dla przedsiębiorstw powstałych w latach 2001-2008



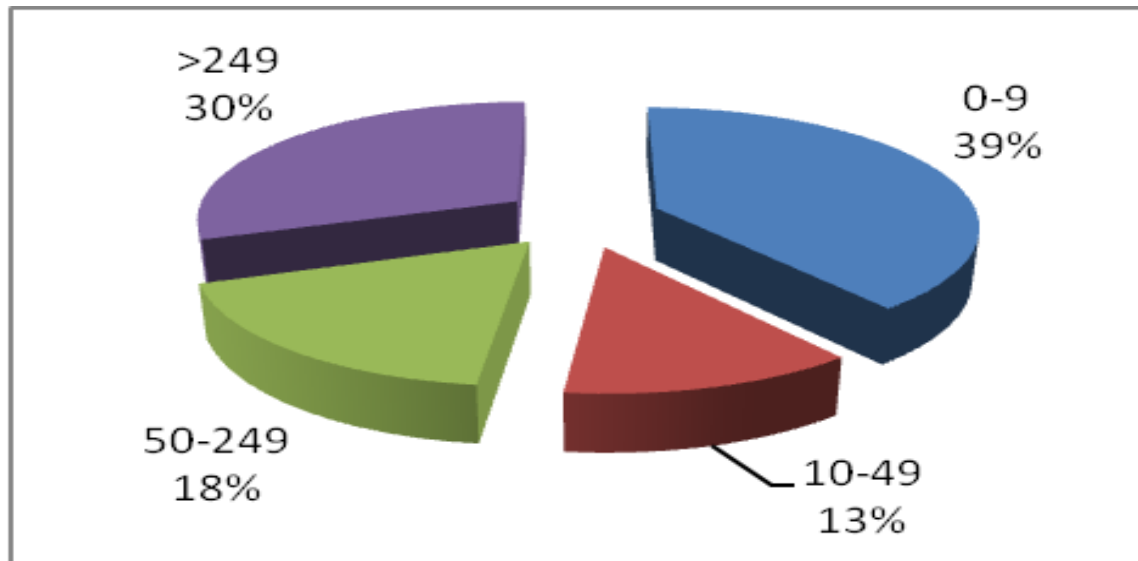
Wskaźnik przeżycia po pięciu latach wg branż



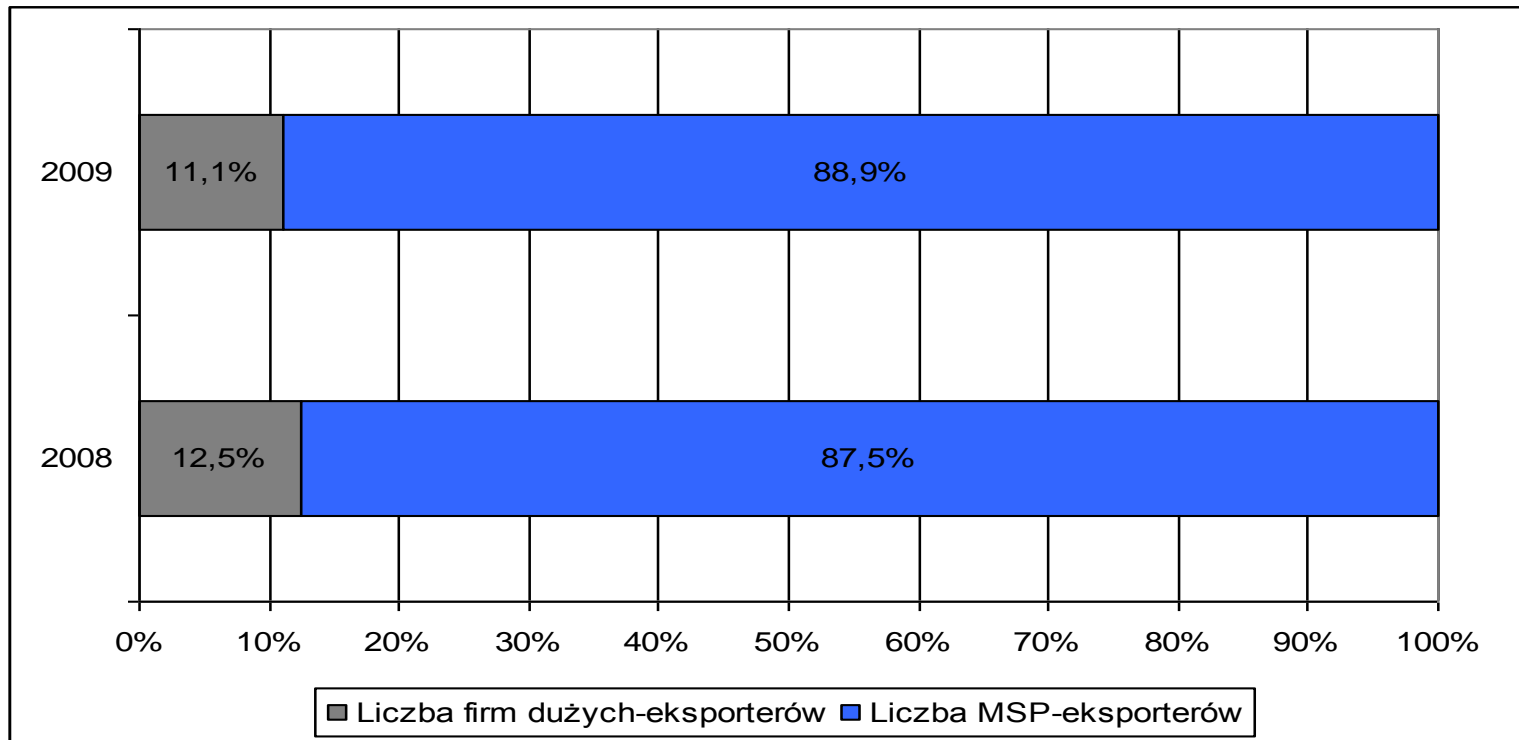
Pracujący w sektorze przedsiębiorstw w 2008 r.

We wszystkich grupach firm w sektorze MSP odnotowano wyższą dynamikę wzrostu liczby pracujących stosunku do średniego wzrostu w latach 2003-2007.

Najwyższy wzrost dotyczył małych firm – wzrost liczby pracujących o 19% w porównaniu do 2007 r. (średni w latach 2003-2007 to 1,4%).



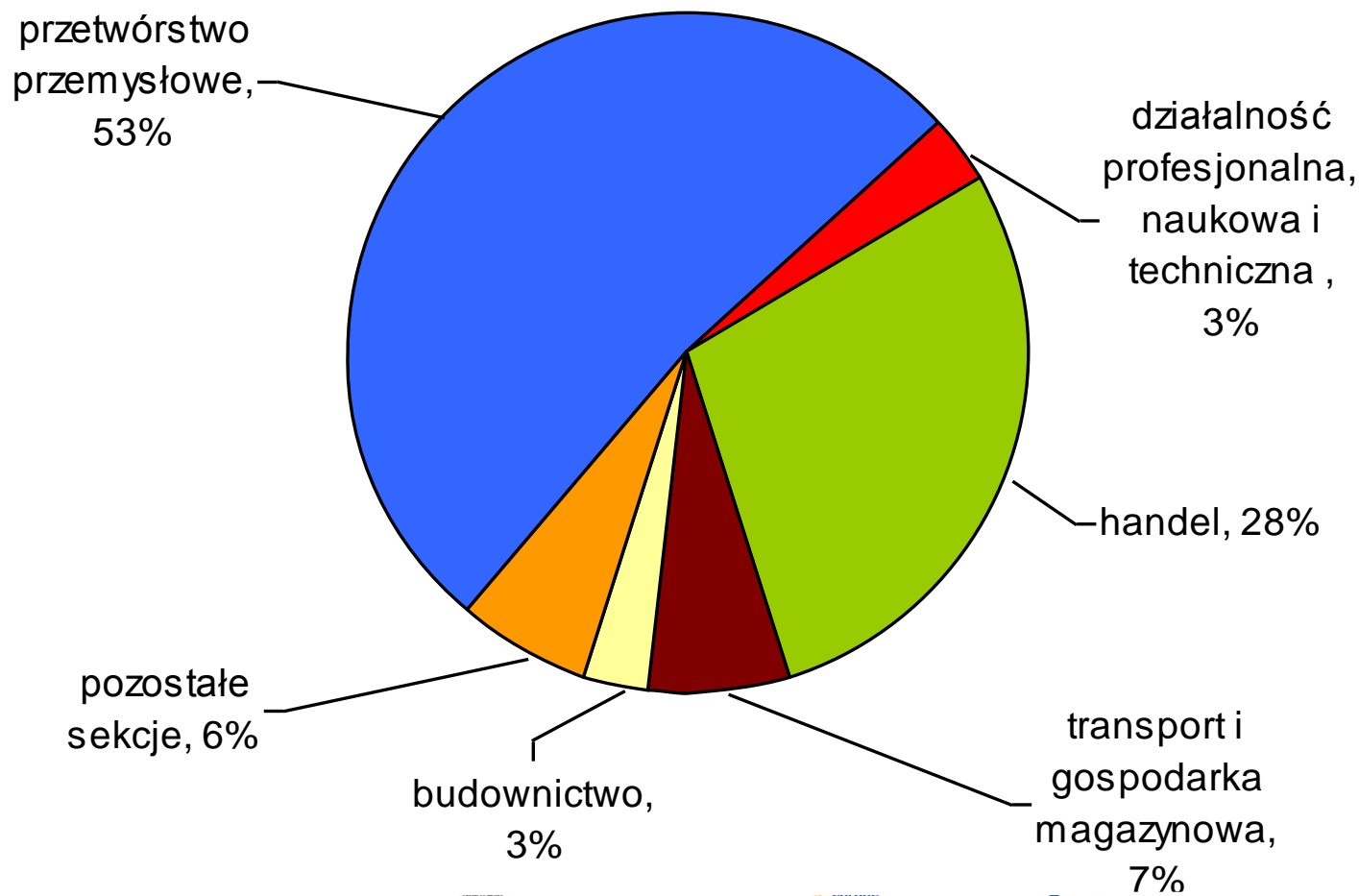
Handel zagraniczny – liczba eksporterów (bez mikro)



- W 2009 r działalność eksportową prowadziło ok. 17 tys. firm, z czego firmy małe i średnie stanowiły ok. 89%.



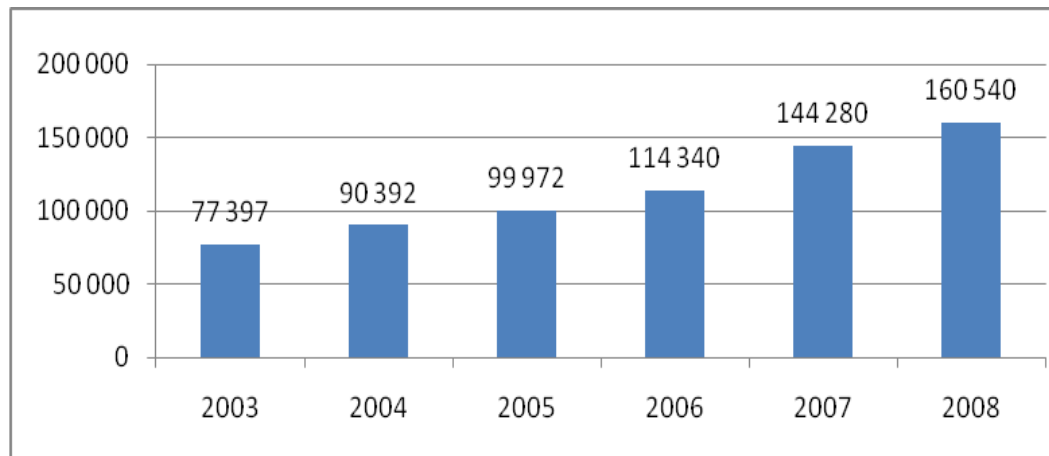
Handel zagraniczny – eksporterzy wg branży



Nakłady inwestycyjne w sektorze przedsiębiorstw w latach 2003-2008 (w mln zł)

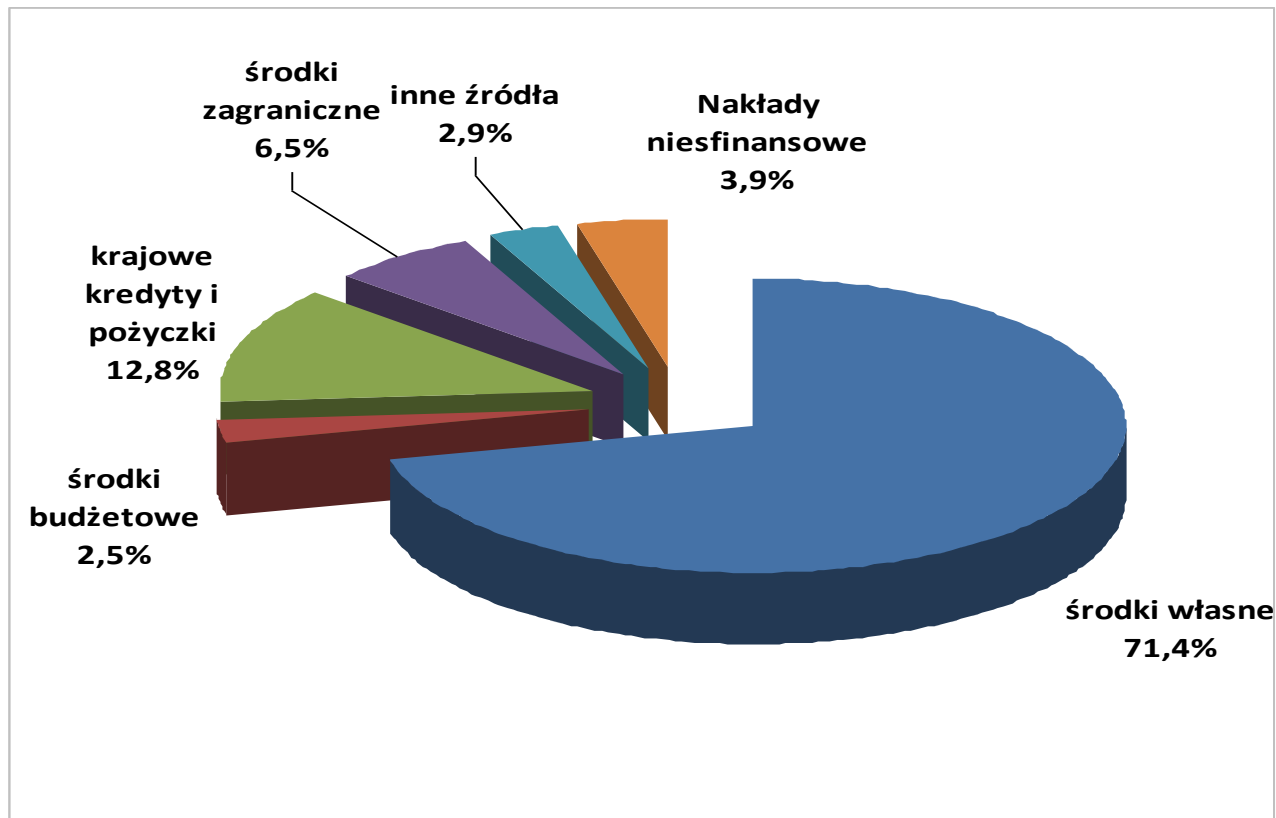
- W 2008 roku działalność inwestycyjna była prowadzona przez **ok. 16 % firm.**
- Największy udział we wzroście nakładów w 2009 r. miały duże firmy (67%), **następnie mali przedsiębiorcy (20%)**, mikro (12,5%) i średni (1%).

Nakłady inwestycyjne w latach 2003-2008 (w mln zł)



Inwestycje – źródła finansowania w 2008 roku

- Spada udział środków własnych w finansowaniu inwestycji:
od 77,5% w 2004 r. do 71,4% w 2008 r.

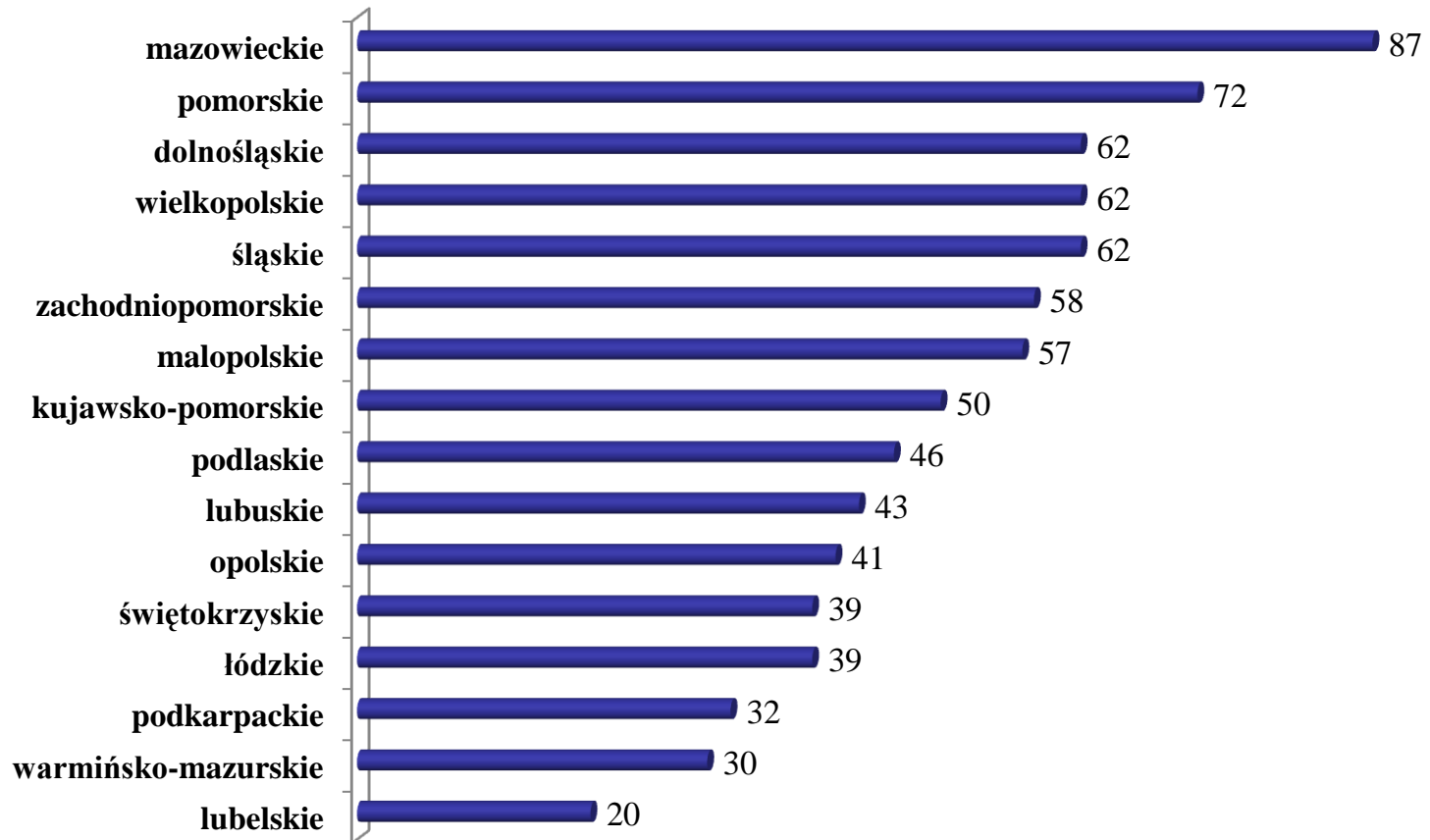


Wskaźnik syntetyczny rozwoju regionów

- Wskaźnik syntetyczny sporządzono na bazie miejsca regionu w 26 rankingach województw obrazujących kształtowanie się zmiennych dotyczących stopnia **rozwoju przedsiębiorczości oraz efektywności i działalności inwestycyjnej sektora MSP danego województwa** w 2008 roku. W obliczeniu wskaźnika uwzględniono są zmienne:
 - Przedsiębiorstwa aktywne na 1000 mieszkańców
 - Pracujący na aktywny podmiot
 - Pracujący w przedsiębiorstwach aktywnych na 1000 mieszkańców;
 - Przychody na aktywny podmiot;
 - Przychody na pracującego w firmie;
 - Wskaźnik poziomu kosztów w firmach;
 - Przeciętne wynagrodzenia brutto w firmach;
 - Nakłady inwestycyjne na przedsiębiorstwo;
 - Nakłady inwestycyjne na pracującego w firmie.



Wskaźnik syntetyczny – punktacja dla regionów (2008)



MSP w regionach

Najwyższa liczba przedsiębiorstw na 1000 mieszkańców:

■ **Zachodniopomorskie**

■ **Mazowieckie**

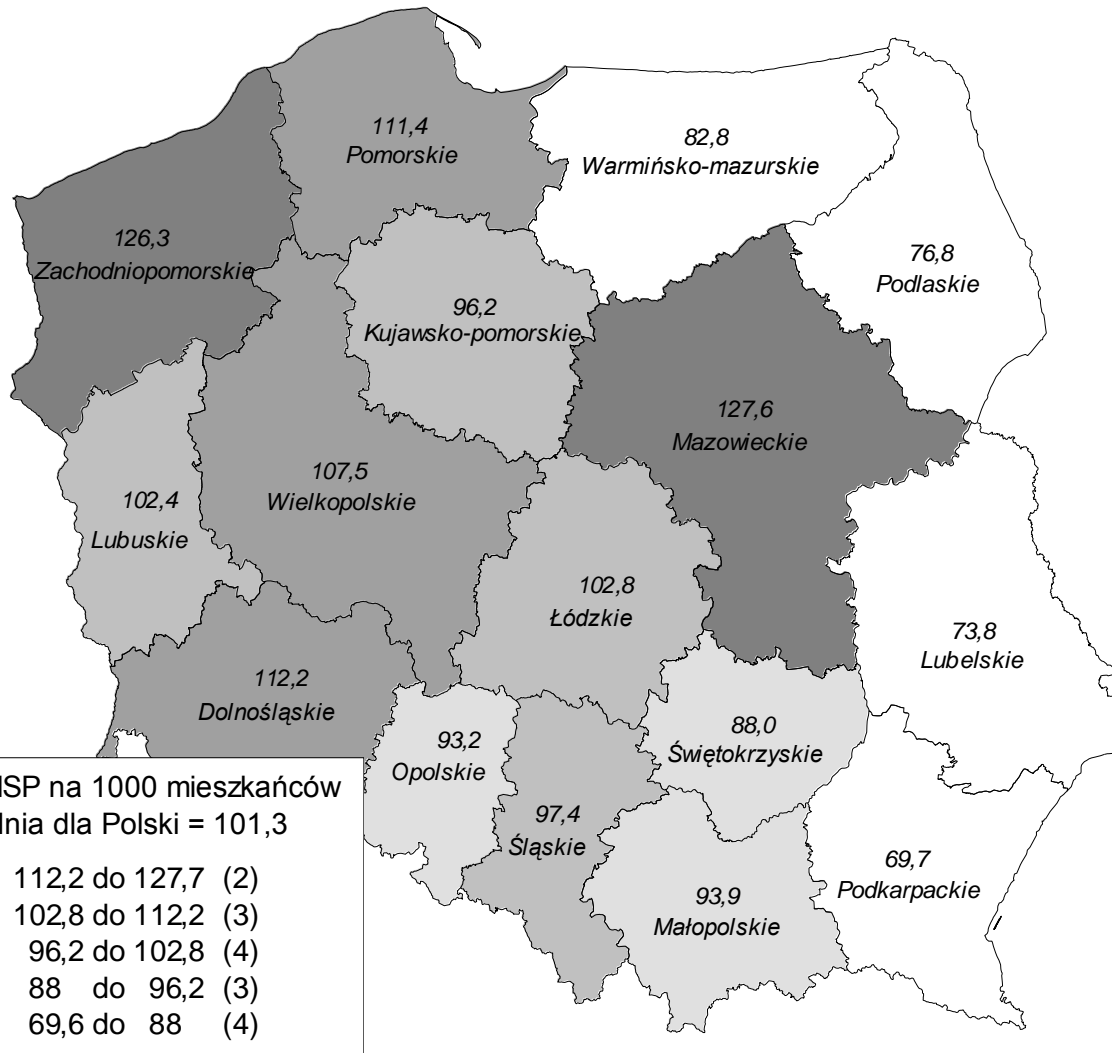
Najniższa liczba przedsiębiorstw na 1000 mieszkańców:

■ **Podlaskie**

■ **Lubelskie**

■ **Podkarpackie**

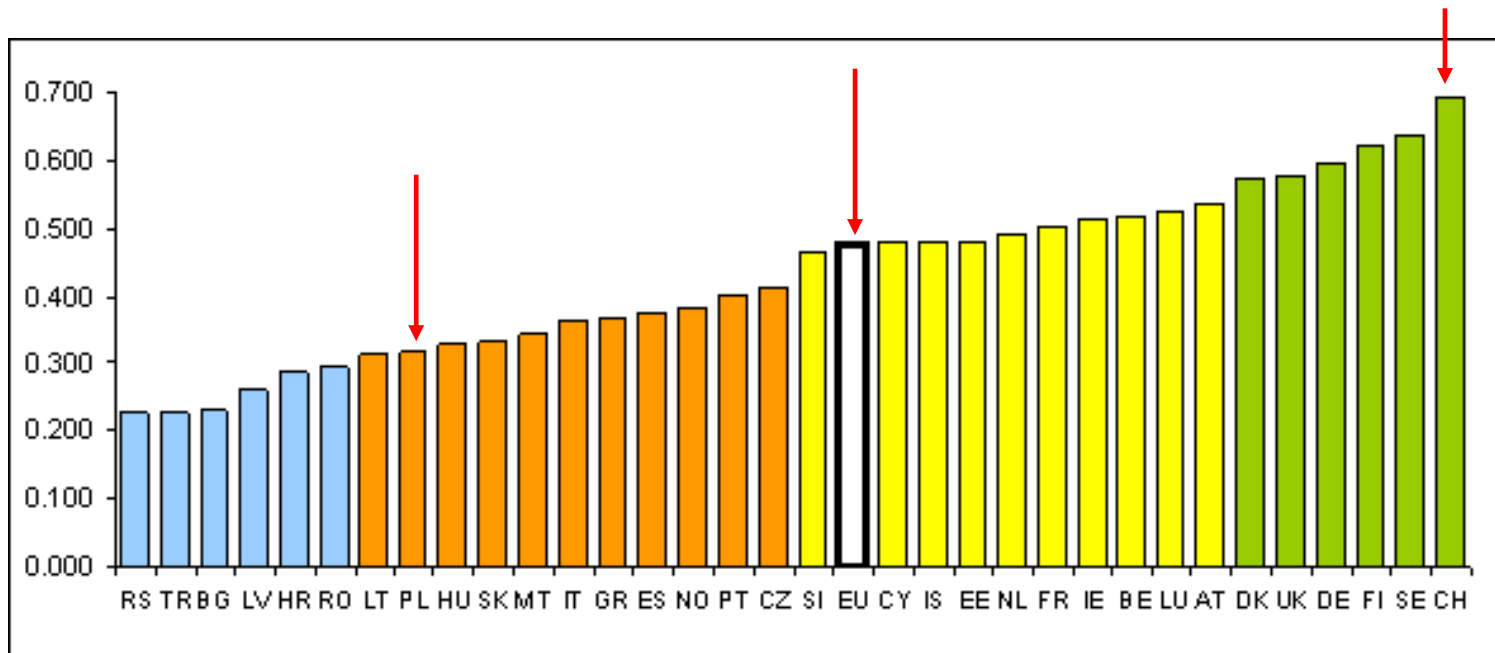
■ **Warmińsko-mazurskie**



Innowacyjność polskiej gospodarki

Summary Innovation Index 2009

- Polska – 0,317
- Średnia dla EU27 – 0,48
- Szwajcaria (lider) – 0,69



Źródło: European Innovation Scoreboard 2009



MINISTERSTWO GOSPODARKI



Innowacyjność sektora MSP – podstawowe dane (2006-2008)

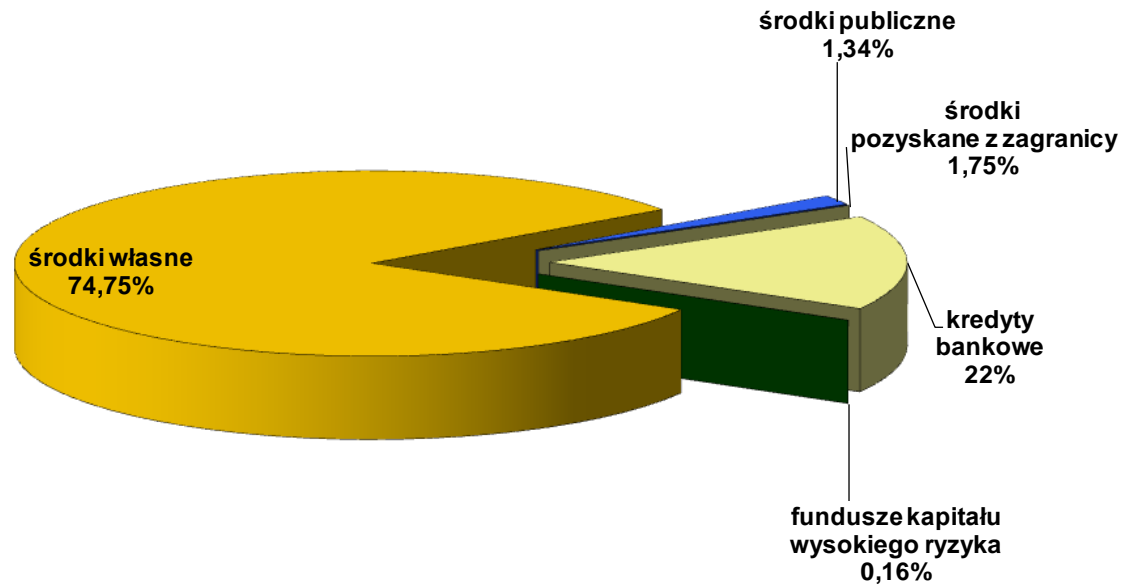
- **Odsetek przedsiębiorstw innowacyjnych w przemyśle:**
 - w latach 2004-2006 - **23%**
 - w latach 2006-2008 - **21 %**
 - 14,6% wśród małych firm
 - 32,7% wśród średnich firm
 - 60,7% wśród dużych firm

- **Odsetek przedsiębiorstw innowacyjnych w usługach:**
 - w latach 2004-2006 – **21,2%**
 - w latach 2006-2008 - **15,6%**

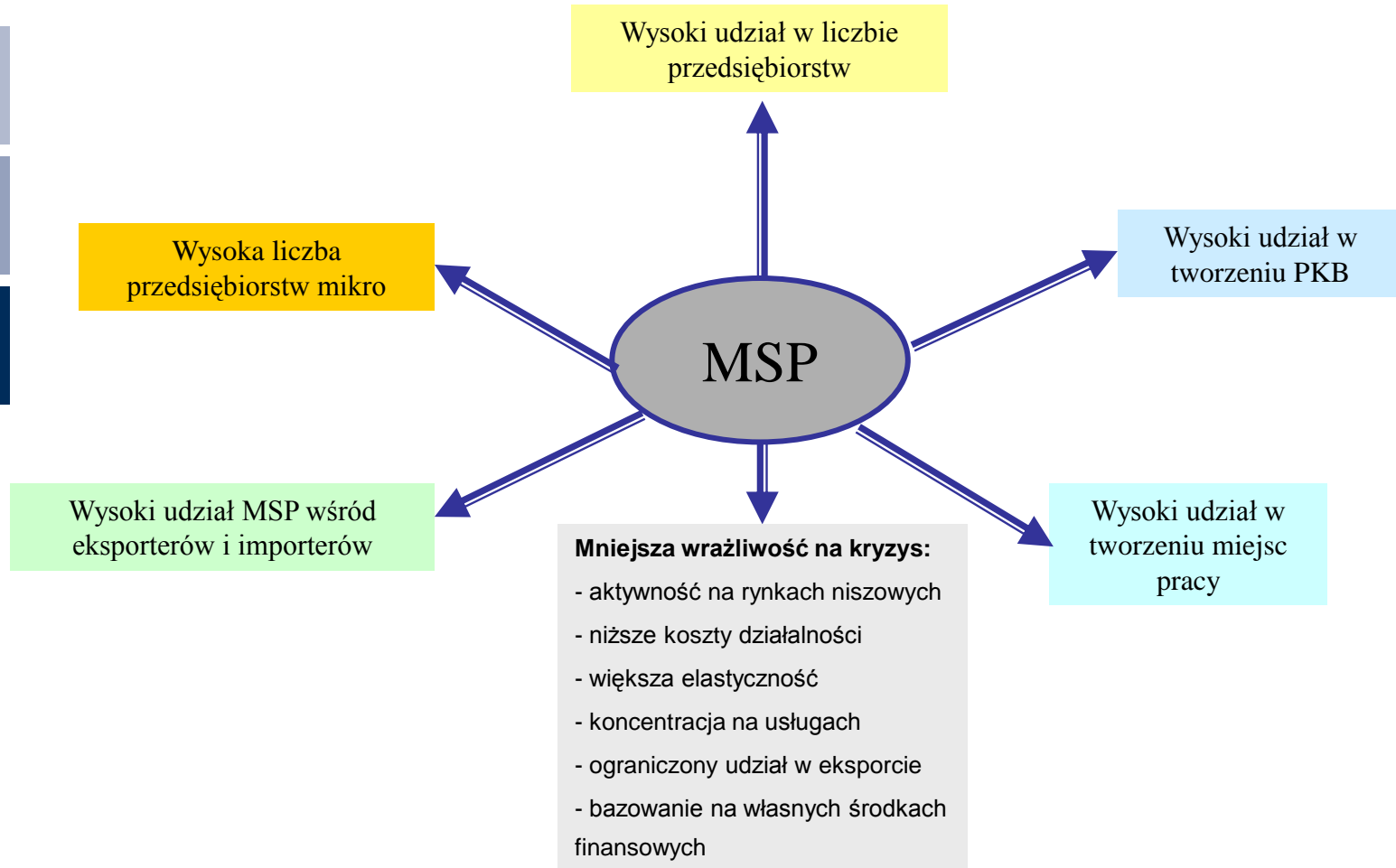
- **Wzrastają nakłady na działalność innowacyjną w 2008 r.:**
 - W przemyśle - 25,2 mld zł (**o 43,8% wyższe niż w 2006 r.**)
 - W sektorze usług – 12,6 mld zł (**o 51,8% wyższe niż w 2006 r.**)



Innowacyjność – źródła finansowania (2008)



Rola MSP w polskiej gospodarce



Dziękuję Państwu za uwagę

Polska Agencja Rozwoju Przedsiębiorczości

ul. Pańska 81/83

00-834 Warszawa

www.parp.gov.pl

