

# Szkolenia, kursy, kwalifikacje

Rozwijaj kompetencje z Funduszami Europejskimi dla Rozwoju Społecznego



## Spis treści:

<b>Czy jesteś gotowy na rozwój?</b>	<b>7</b>
<b>Czym są Fundusze Europejskie dla Rozwoju Społecznego (FERS)?</b>	<b>8</b>
Kto może skorzystać z FERS?	9
W jaki sposób realizowane są działania?	10
<b>Baza Usług Rozwojowych</b>	<b>11</b>
Jakie są formy świadczenia usług rozwojowych w BUR?	13
Co oferuje Baza Usług Rozwojowych dla dostawców usług?	13
Jak dołączyć do Bazy Usług Rozwojowych?	13
Jak to działa w praktyce?	14
Jak skorzystać z usługi w BUR?	16
<b>Kim jest Operator?</b>	<b>16</b>
Jak wybierani są Operatorzy?	17
Dlaczego wybiera się Operatorów?	17
<b>Programy koordynowane przez PARP w ramach FERS</b>	<b>18</b>
<b>Akademia HR</b>	<b>18</b>
„Przepis na rozwój – Akademia HR” – HRP Grants Sp. z o.o.	22
„Akademia HR – doskonalenie kompetencji kadry zarządzającej zasobami ludzkimi” – Łódzka Izba Przemysłowo-Handlowa	23
„UPSKILLING HR – Fundacja” – Puławskie Centrum Przedsiębiorczości	24
„Na wyższym poziomie kwalifikacje dla HR” – Certes Sp. z o. o.	25
„Akademia HR – czas na zmiany” – Agencja Rozwoju Regionalnego „MARR” S.A.	26



„AKADEMIA HR. Profesjonalne kadry HR kluczem do rozwoju przedsiębiorstw” – TECHPAL Sp. z o.o.	27
„Menadżer HR”-Stowarzyszenie – „Centrum Rozwoju Ekonomicznego Pasłęka”	28
„Akademia HR. Szkolenia i doradztwo z zakresu zarządzania zasobami ludzkimi dla przedsiębiorstw i ich pracowników” – Instytut ADN	29
„Akademia HR – dostosuj firmę do wymagań jutra” – Małopolska Agencja Rozwoju Regionalnego S. A.	30
<b>Usługi Rozwojowe 4.0 – oferta dla dostawców usług</b>	<b>31</b>
„Nowa perspektywa dla BUR” – Ośrodek Doradztwa i Treningu Kierowniczego	33
Usługi rozwojowe 4.0 – wsparcie podmiotów BUR w obszarze tworzenia, rozwoju i sprzedaży nowych form usług rozwojowych lub wykorzystaniu nowych technologii” – Regionalne Centrum Technologii i Wiedzy INTERIOR Sp. z o.o.	34
<b>Podniesienie kompetencji kadr Podmiotów BUR – oferta dla dostawców usług i trenerów BUR</b>	<b>35</b>
„Na Wyższym Poziomie – rozwój kompetencji kadr podmiotów świadczących Usługi Rozwojowe” – Certes Sp. z o.o.	38
„Przepis na rozwój – kompetencje kadr podmiotów BUR” – HRP Grants Sp. z o.o.	39
„Postaw na wiedzę i kompetencje!” – Regionalna Izba Przemysłowo-Handlowa w Gliwicach	40
„Profesjoniści na rynku usług rozwojowych” – ProcessTeam Sp. z o.o.	41
„Profesjonalne kadry podmiotów BUR” – Dolnośląska Agencja Rozwoju Regionalnego S.A.	42
„Liderzy Usług Rozwojowych – doskonalenie kompetencji kadr podmiotów świadczących usługi rozwojowe” – POLBI Sp. z o.o.	43



<b>Wsparcie firm w okresowych trudnościach</b>	<b>44</b>
„Stacja: Nowe Otwarcie” – QS Zurich Sp. z o.o.	46
„Postaw swój biznes na nogi” – Certes Sp. z o.o.	47
„Program wsparcia mikro, małych i średnich firm w okresowych trudnościach” – ProcessTeam Sp. z o.o.	48
„Kompleksowe wsparcie firm w okresowych trudnościach” – Krajowa Izba Gospodarcza	49
„Kompleksowy program wsparcia firm w okresowych trudnościach” – KDK INFO Sp. z o.o.	50
„Centrum Wsparcia MŚP w okresowych trudnościach” – CTS Customized Training Solutions Sp. z o.o.	51
<b>GOZ – to się opłaca!</b>	<b>52</b>
„Projekt GO!Z – wejdź na wyższy poziom biznesu” – Certes Sp. z o.o.	54
„Profesjonalne kadry GOZ” – ADN Akademia Biznesu Sp. z o.o.	55
„GOZ – Nowe perspektywy dla biznesu” – Instytut Nauk Społeczno-Ekonomicznych	56
„GOSPODARKA OBIEGU ZAMKNIĘTEGO – NOWE MOŻLIWOŚCI DLA BIZNESU” – ICVC Certyfikacja	57
„GOZ – naturalny wymiar biznesu” – Ośrodek Doradztwa i Treningu Kierowniczego	58
Przepis na Rozwój – czas na niskoemisyjną GOZpodarkę – HRP Grants Sp. z o. o.	59
„Akademia GOZ” – Krajowa Izba Gospodarcza	60
Przedsiębiorcy kompetentni w GOZ” – Wielkopolska Grupa Prawnicza Mażwa, Sendrowski i wspólnicy Sp. k.	61
<b>Dostępność szansą na rozwój 3</b>	<b>62</b>
„Przepis na rozwój – Dostępność” – HRP Grants Sp. z o.o.	66



„Kultura Dostępności i Uniwersalne Projektowanie w polskich przedsiębiorstwach” – TOP Focus Tomasz Krzyżański	67
„Dostępność szansą na rozwój – podnoszenie kompetencji z zakresu uniwersalnego projektowania” – Instytut Rozwoju Gospodarczego	68
„Na plusie – Dostępność szansą rozwoju przedsiębiorstw” – Certes Sp. z o.o.	69
„Dostęp do wiedzy kluczem do zwiększenia Dostępności” – Ośrodek Doradztwa i Treningu Kierowniczego	70
Zysk z Dostępności” – Idea Innovation Center	71
„Akademia Dostępności – Wsparcie dla Firm” – Wielkopolska Grupa Prawnicza Mażwa, Sendrowski i wspólnicy Sp. k.	72
„Instytut Dostępności – szkolenia i doradztwo dla firm” Instytut ADN Sp. z o.o. Sp. k.	73
<b>Dostępność Dyrektywa EAA</b>	<b>74</b>
Dostępność Dyrektywa EAA – oferta dla przedsiębiorców” – HRP Grants sp. z o.o.	77
„Dyrektywa EAA - Nowe możliwości dla biznesu” – Certes Sp. z o.o.	78
„I-D-EAA Academy. Dyrektywa EAA w praktyce.” – SENSE consulting Sp. z o.o	79
„Dyrektywa EAA – przystępnie o dostępności cyfrowej” – Ośrodek Doradztwa i Treningu Kierowniczego	80
„Dyrektywa EAA bez tajemnic – wsparcie szkoleniowo-doradcze dla firm” – KDK INFO Sp. z o.o.	81
„Dyrektywa EAA – szkolenia i doradztwo dla przedsiębiorców” – Instytut ADN Sp. z o.o. sp. k.	82
„Akademia Dostępności EAA” – Wielkopolska Grupa Prawnicza Mażwa, Sendrowski i wspólnicy sp. k.	83
„Dostępna Firma – Dyrektywa EAA” – DGA S.A.	84



<b>Zielone rekomendacje</b>	<b>85</b>
„Zielone umiejętności w przedsiębiorstwach” – Stowarzyszenie Rozwoju Aktywności Społecznej „Triada”	87
„Akademia umiejętności na rzecz zielonej gospodarki” – Łódzka Izba Przemysłowo-Handlowa	88
„Zielone kompetencje dla firm” – Krajowa Izba Gospodarcza	89
„Zielona gospodarka - szkolenia i doradztwo dla firm” – DGA S.A.	90
„Zielone rekomendacje dla przedsiębiorców” - EDUCATOR L.B. CENTRUM KSZTAŁCENIA	91
„ZIELONE KOMPETENCJE - wsparcie przedsiębiorców i ich pracowników w zielonej transformacji przedsiębiorstw” – Certes Sp. z o.o.	92
„Zainwestuj w zielone kompetencje!” - Stowarzyszenie Ostrowskie Centrum Wspierania Przedsiębiorczości	93
„GreenComp - oferta rozwoju zielonych kompetencji dla przedsiębiorców i ich pracowników” - Centrum Edukacyjne ZS Sp. z o.o.	94
„Zielone rekomendacje” - Otrek Training and Consulting Sp. z o. o.	95
„Przepis na Rozwój - zielone rekomendacje” – HRP Grants Sp. z o.o.	96
<b>Programy w ramach FERS - nabory dla operatorów</b>	<b>97</b>
<b>Zadania Sektorowych Rad ds. kompetencji</b>	<b>97</b>
<b>Kompetencje z automatyzacji dla transformacji cyfrowych</b>	<b>101</b>
<b>Konkurs Pracodawca Jutra</b>	<b>103</b>
<b>Kluczowe kompetencje dla sektorów</b>	<b>105</b>
<b>Kontakt</b>	<b>108</b>

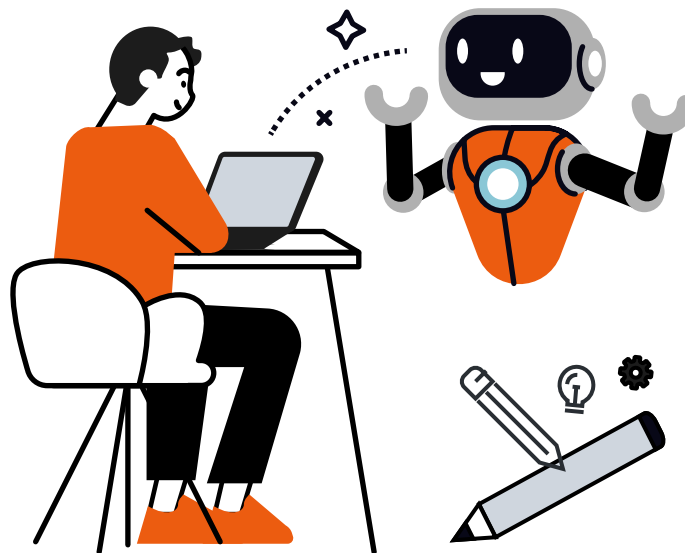
# Czy jesteś gotowy na rozwój?

Polski rynek pracy zmienia się szybciej niż kiedykolwiek wcześniej. Przedsiębiorcy i pracownicy stoją przed wyzwaniem dostosowania się do nowych regulacji, technologii oraz dynamicznych trendów gospodarczych. **Stałe podnoszenie kwalifikacji i zdobywanie nowych kompetencji to klucz do sukcesu.**

Fundusze Europejskie dla Rozwoju Społecznego (FERS) na lata 2021-2027 to odpowiedź na te wyzwania. Program skupia się na takich obszarach jak praca, edukacja, dostępność i zdrowie. Dzięki FERS przedsiębiorcy mogą rozwijać swoje firmy, a pracownicy zdobywać umiejętności potrzebne na współczesnym rynku pracy.

To nie tylko szkolenia i doradztwo – to inwestycja w przyszłość polskiej gospodarki. Program oferuje wsparcie finansowe nawet do 100% wartości projektu, umożliwiając firmom dostosowanie się do zmieniających się wymagań rynku oraz wzmacnianie ich konkurencyjności.

Dowiedz się więcej o możliwościach oferowanych przez FERS i wybierz program dopasowany do Twoich potrzeb!



# Czym są Fundusze Europejskie dla Rozwoju Społecznego (FERS)?

Program został stworzony, aby pomagać przedsiębiorcom w radzeniu sobie z problemami wynikającymi ze zmian demograficznych i strukturalnych na rynku pracy, wspierać firmy w implementacji strategii redukcji emisji gazów cieplarnianych oraz przechodzenia na model gospodarki o obiegu zamkniętym, a także asystować biznesom w procesie adaptacji do zmiennych warunków prowadzenia działalności gospodarczej oraz niwelować negatywne skutki ewentualnych kryzysów.



Dofinansowanie dotyczy **szkoleń i studiów podyplomowych** dla pracowników firm oraz osób prywatnych, a także **kursów** zwiększających ekologiczną świadomość przedsiębiorców. Można je również przeznaczyć na fachowe **doradztwo** w zakresie modyfikacji profilu działalności przedsiębiorstwa, tak aby był on bardziej przyjazny środowisku naturalnemu, a także na audyty badające stopień dostępności artykułów i usług dla osób z niepełnosprawnościami.

## Kto może skorzystać z FERS?

FERS jest dedykowany zarówno przedsiębiorcom, jak i instytucjom oraz osobom indywidualnym, które chcą inwestować w rozwój. Do najważniejszych grup beneficjentów należą:

### 1. Przedsiębiorcy

- Mikro, małe, średnie i duże firmy, które chcą podnosić kwalifikacje swoich pracowników, wdrażać innowacyjne rozwiązania lub dostosowywać się do nowych regulacji prawnych.
- Firmy znajdujące się w okresowych trudnościach, które potrzebują wsparcia w odbudowie swojej działalności.

### 2. Dostawcy usług rozwojowych

- Podmioty świadczące usługi szkoleniowe i doradcze, które pragną rozwijać swoje kompetencje oraz ofertę w zakresie nowoczesnych technologii i innowacyjnych metod nauczania.



### 3. Kadra zarządzająca

- Menedżerowie i liderzy zespołów, którzy chcą doskonalić swoje umiejętności w zakresie zarządzania zasobami ludzkimi, organizacji pracy oraz budowania strategii rozwoju przedsiębiorstwa.

### 4. Trenerzy i szkoleniowcy

- Eksperti zajmujący się edukacją i rozwojem zawodowym, którzy mogą skorzystać z programów wspierających podnoszenie ich kwalifikacji oraz dostosowanie metod nauczania do współczesnych potrzeb rynku pracy.

## 5. Osoby planujące założenie własnej firmy

- Przyszli przedsiębiorcy, którzy szukają wsparcia w zakresie zdobywania wiedzy biznesowej oraz przygotowania do prowadzenia działalności gospodarczej.

## 6. Placówki edukacyjne i laboratoria analityczne

- Instytucje działające na rzecz edukacji innowacji, które mogą korzystać z programów wspierających rozwój infrastruktury oraz kompetencji kadry dydaktycznej.

## 7. Inkubatory przedsiębiorczości

- Organizacje wspierające młode firmy w ich rozwoju poprzez mentoring, doradztwo biznesowe oraz udostępnianie przestrzeni do pracy.

## 8. Uczelnie wyższe

- Instytucje akademickie zainteresowane rozwijaniem kompetencji swoich pracowników oraz dostosowywaniem

programów nauczania do wymagań współczesnego rynku pracy.

- Jeśli znajdujesz się w jednej z tych grup, to ta publikacja jest właśnie dla Ciebie.

## W jaki sposób realizowane są działania?

**Polska Agencja Rozwoju Przedsiębiorczości (PARP) realizuje działania w ramach Funduszy Europejskich dla Rozwoju Społecznego (FERS)** we współpracy z wybranymi

Operatorami, którzy pełnią kluczową rolę w procesie wdrażania poszczególnych programów. Operatorzy odpowiadają za organizację, zarządzanie i realizację projektów, które bezpośrednio wspierają beneficjentów końcowych, takich jak przedsiębiorcy, pracownicy czy instytucje edukacyjne. W dalszej części publikacji znajdziesz szczegółowy opis poszczególnych programów oraz listę i oferty wszystkich wybranych

Operatorów odpowiedzialnych za ich realizację. Część działań realizowanych w ramach FERS polega na dopasowaniu odpowiednich kursów lub szkoleń z Bazy Usług Rozwojowych.

**Wartość środków EFS+ na realizację programu: 18,87 mld zł**

**PARP zarządza częścią budżetu FERS o wartości ok. 1,4 mld zł.**



## Baza Usług Rozwojowych

Baza Usług Rozwojowych (BUR) to ogólnodostępny, darmowy rejestr oferujący usługi szkoleniowe i doradcze z europejskim dofinansowaniem. BUR to także najlepsze miejsce dla firm szkoleniowo-doradczych, które mogą tu zaprezentować swoją ofertę szerokiej grupie odbiorców i zdobyć nowych klientów. Dodatkowo firmy z branży usług rozwojowych, wpisanych do Bazy mogą skorzystać z finansowego wsparcia w zakresie świadczenia usług. Administratorem Bazy Usług Rozwojowych jest Polska Agencja Rozwoju Przedsiębiorczości.

### Dlaczego warto?

Dzięki Bazie możesz kontynuować edukację, poszerzać wiedzę, nabywać kompetencje oraz zdobywać kwalifikacje. Baza jest największą platformą szkoleniową w kraju, w której znajduje się bogata oferta szkoleń, doradztwa biznesowego, warsztatów, kursów zawodowych,

studiów podyplomowych, coachingu i mentoringu.

Z dofinansowań mogą korzystać mieszkańcy całej Polski – wszyscy pracownicy, pracodawcy a także osoby dorosłe. Ci, którzy z własnej inicjatywy chcą się uczyć i rozwijać, mogą dzięki BUR otrzymać dofinansowanie w wysokości 80%, a nawet 100% na szkolenia, doradztwo

czy studia podyplomowe mogą dzięki BUR otrzymać dofinansowanie europejskie w wysokości 80%, a nawet 100%. Korzystanie z usług rozwojowych dostępnych w Bazie to pewność wysokiej jakości i sprawdzonego standardu. Użytkownicy wertujący ogromne zasoby Bazy Usług Rozwojowych mają do dyspozycji przydatne narzędzia, a jednym z najważniejszych jest porównywarka cen usług rozwojowych. Pozwala ona na zestawienie wybranej usługi szkoleniowej lub doradczej z innymi podobnymi ofertami, dostępnymi w tej samej kategorii tematycznej.

## Co możesz zyskać?

- szybki dostęp do ponad 25 tysięcy aktualnych usług rozwojowych – od szkoleń i warsztatów po doradztwo i coaching,
- możliwość dofinansowania większości usług – nawet do 100% wartości,
- opinie innych Użytkowników – łatwiej wybierzesz najlepszą ofertę dla siebie,
- oszczędność czasu – większość rzeczy

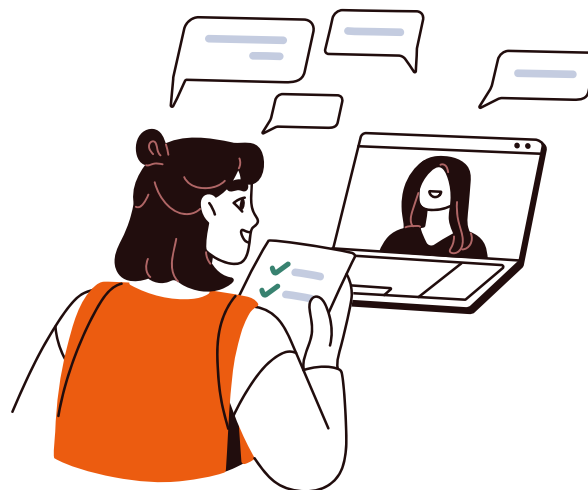
załatwiasz online, bez zbędnych dokumentów,

- standaryzowane opisy usług – łatwo porównasz program, cenę i sposób realizacji.

## Dla kogo?

BUR jest dla każdego, kto chce się rozwijać:

- przedsiębiorców i pracodawców,
- pracowników wszystkich branż,
- osób dorosłych, które chcą zdobyć nowe kwalifikacje,
- firm szkoleniowych i doradczych, które chcą dotrzeć do nowych klientów.



## Jakie są formy świadczenia usług rozwojowych w BUR?

W BUR jest 6 form świadczenia usług rozwojowych:

1. Stacjonarna.
2. Zdalna w czasie rzeczywistym.
3. Zdalna.
4. Mieszana (forma stacjonarna połączona z formą zdalną w czasie rzeczywistym).
5. Mieszana (forma stacjonarna połączona z formą zdalną).
6. Mieszana (forma stacjonarna w czasie rzeczywistym połączona z formą zdalną).

## Co oferuje Baza Usług Rozwojowych dla dostawców usług?

Dla firm szkoleniowych i doradczych BUR to najlepsze miejsce na zdobycie nowych klientów. Twoja oferta trafia do tysięcy przedsiębiorców z całej

Polski. Możesz świadczyć usługi z dofinansowaniem, co zwiększa zainteresowanie Twoją ofertą. Masz dostęp do opinii klientów, co buduje Twoją wiarygodność. Rejestracja i publikacja usług są bezpłatne. BUR jest platformą współpracy między firmami szkoleniowo-doradczymi, a ich klientami. Możesz łatwo znaleźć odpowiednie usługi rozwojowe, które są dostosowane do potrzeb Twoich klientów, BUR oferuje preferencyjne warunki dla małych i średnich przedsiębiorstw, co pozwala im na korzystanie z profesjonalnych usług rozwojowych na korzystnych warunkach.

## Jak dołączyć do Bazy Usług Rozwojowych?

W Bazie Usług Rozwojowych (BUR) możesz korzystać z trzech głównych profili, które odpowiadają różnym potrzebom użytkownikowi firm:

## 1. Profil Użytkownika

To podstawowe konto, które zakłada każda osoba fizyczna rejestrująca się w systemie.

Pozwala ono na:

- zapisywanie się na szkolenia i doradztwo jako osoba fizyczna,
- zarządzanie swoimi zapisami na usługi, ocenami i ankietami po zakończonych usługach,
- śledzenie historii i dofinansowań i korzystanie z własnych ID wsparcia.

## 2. Profil Pracodawcy

To profil tworzony przez Użytkownika, który reprezentuje firmę, która chce korzystać w usług rozwojowych. Profil ten:

- pozwala na zapisywanie pracowników na wybrane usługi rozwojowe,
- umożliwia zarządzanie listą pracowników i administratorów firmy,
- daje dostęp do informacji o dofinansowaniach przyznanych przedsiębiorstwu,
- pozwala na szybkie porównanie ofert i wybór najlepszych szkoleń dla

zespołu,

- umożliwia delegowanie pracowników na konkretne szkolenia i prowadzenie rozliczeń.

## 3. Profil Dostawcy Usług

To profil dla firm i instytucji, które chcą oferować swoje usługi szkoleniowe lub doradcze w BUR. Konto to umożliwia:

- publikowanie własnej oferty szkoleń, kursówi doradztwa,
- zarządzanie zgłoszeniami uczestników,
- dostęp do opinii klientów,
- budowanie własnej marki wśród przedsiębiorców,
- docieranie do szerokiego grona odbiorców w całej Polsce.

## Jak to działa w praktyce?

Po rejestracji w BUR każdy użytkownik zaczyna od konta ogólnego. Z tego poziomu może utworzyć profil przedsiębiorstwa lub dostawcy usług – wystarczy kliknąć odpowiedni kafelek w głównym widoku

systemu. Użytkownik może posiadać kilka ról jednocześnie (np. być administratorem przedsiębiorstwa i jednocześnie prowadzić konto dostawcy usług). Przełączanie się między profilami jest szybkie i wygodne – wystarczy wybrać odpowiednią ikonę na górze strony lub w menu głównym. Każde konto ma własny zakres funkcji i uprawnień. Przedsiębiorstwo może mieć wielu administratorów i pracowników, a dostawca usług może zarządzać całą ofertą i kontaktować się z klientami.

BUR umożliwia także łatwe dołączanie do istniejących profili (np. gdy firma już jest zarejestrowana w systemie).

Dzięki tej strukturze BUR jest elastyczny i wygodny zarówno dla osób indywidualnych, jak i firm oraz dostawców usług rozwojowych. Każdy użytkownik może korzystać z systemu zgodnie ze swoimi potrzebami i rolą w procesie rozwoju zawodowego lub biznesowego.

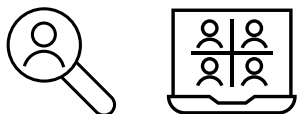


## Jak skorzystać z usługi w BUR?

### Korzystaj z Bazy w kilku prostych krokach!

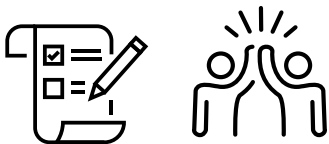
Krok 1 – znajdź interesujące cię szkolenie

[Wyszukiwarka usług](#)



Krok 2 – zarejestruj się w Bazie Usług

Rozwojowych [Rejestracja](#)



Krok 3 – zgłoś się do [operatora](#), który dofinansuje twoje szkolenie



Krok 4 – zapisz się na szkolenie z dofinansowaniem od operatora



Dofinansowanie nawet do 100%.

Proces aplikacji odbywa się online za pośrednictwem systemów Operatorów.

Oficjalna [strona BUR](#).

Baza Usług Rozwojowych to Twój przewodnik po świecie szkoleń i doradztwa. Rozwijaj firmę i zespół szybciej, taniej i wygodniej – wszystko w jednym miejscu!

### Kim jest Operator?

Operator to podmiot wyłoniony przez PARP w drodze konkursu, który jest odpowiedzialny za wdrożenie konkretnego programu FERS na poziomie regionalnym lub sektorowym. Mogą to być instytucje publiczne, organizacje pozarządowe, firmy szkoleniowe, agencje rozwoju regionalnego czy inne organizacje posiadające odpowiednie doświadczenie i potencjał do realizacji działań rozwojowych. Operatorzy działają jako pośrednicy między PARP a ostatecznymi odbiorcami wsparcia, czyli osobami chcącymi skorzystać z dofinansowanych szkoleń.



- potencjał organizacyjny, umożliwiający zarządzanie dużymi projektami oraz współpracę z beneficjentami końcowymi,
- znajomość lokalnych potrzeb lub specyfiki sektora, w którym będą działać.

Każdy Operator musi przedstawić szczegółowy plan działań, w tym budżet projektu, harmonogram realizacji oraz sposób monitorowania efektów.

## Jak wybierani są Operatorzy?

Proces wyboru Operatorów odbywa się w drodze otwartego konkursu organizowanego przez PARP.

Wnioskodawcy muszą spełniać określone kryteria, takie jak:

- doświadczenie w realizacji projektów rozwojowych lub edukacyjnych,
- zasoby kadrowe i techniczne, które pozwalają na efektywną realizację zadań,

## Dlaczego wybiera się Operatorów?

Operatorzy są niezbędni do skutecznej realizacji programów FERS, ponieważ:

- zapewniają lokalne wsparcie – działają blisko przedsiębiorców w regionach lub sektorach, co pozwala lepiej dostosować działania do ich potrzeb,
- organizują proces rekrutacji – odpowiadają za nabór uczestników do programów oraz ocenę zgłoszeń,
- świadczą usługi doradcze

- i szkoleniowe – oferują przedsiębiorcom konkretne formy wsparcia, takie jak szkolenia, warsztaty czy doradztwo eksperckie.
- monitorują efekty działań – zbierają dane o postępach uczestników i raportują wyniki do PARP.

Operatorzy pełnią funkcję

koordynatorów działań na każdym etapie realizacji programu: od promocji projektu i rekrutacji uczestników po organizację szkoleń i doradztwa oraz rozliczenie efektów. Dzięki współpracy z Operatorami PARP może skutecznie wdrażać programy FERS na szeroką skalę, jednocześnie dostosowując je do specyficznych potrzeb regionalnych i sektorowych.

---

## Programy koordynowane przez PARP w ramach FERS

Tu znajdziesz szczegółowe informacje o programach FERS i operatorach, którzy te programy realizują. Sprawdź aktualną ofertę wsparcia.

## Akademia HR

Czy wiesz, że zarządzanie zasobami ludzkimi to klucz do sukcesu każdej organizacji? Program „Akademia HR” realizowany przez Polską Agencję Rozwoju Przedsiębiorczości to wyjątkowa okazja, aby wzmocnić kompetencje swoich pracowników i kadry zarządzającej, jednocześnie optymalizując koszty. Dzięki dofinansowaniu możesz przeszkolić swoją kadrę HR, menedżerów oraz pracowników przygotowywanych do awansów na stanowiska kierownicze.

## **Dlaczego warto?**

Wyobraź sobie swoją firmę jako dobrze naoliwioną maszynę – każdy element działa sprawnie, a ludzie są zmotywowani i przygotowani na wyzwania rynku pracy. „Akademia HR” pozwala osiągnąć ten efekt, oferując szkolenia i doradztwo w kluczowych obszarach zarządzania zasobami ludzkimi. To nie tylko inwestycja w kompetencje, ale także sposób na zwiększenie konkurencyjności firmy i poprawę atmosfery w zespole.

## **Co możesz zyskać?**

- do 80% dofinansowania na usługi rozwojowe – szkolenia i doradztwo dostępne w Bazie Usług Rozwojowych (BUR),
- rozwój kadry HR – lepsze zarządzanie polityką personalną, wdrażanie nowoczesnych modeli pracy (np. hybrydowej) oraz zarządzanie różnorodnością,

- optymalizację kosztów – mniejsze wydatki na rekrutację dzięki lepszemu wykorzystaniu potencjału obecnych pracowników,
- poprawę zaangażowania zespołu – zadowoleni pracownicy to większa efektywność i lojalność wobec firmy.

## **Jak to działa?**

Do skorzystania ze wsparcia w ramach Akademii HR wystarczy kilka prostych kroków:

1. **Autodiagnoza potrzeb HR**  
– interaktywny kwestionariusz online który pozwala ocenić potrzeby firmy w zakresie polityki personalnej i zarządzania zasobami ludzkimi. Raport z autodiagnozy jest podstawą aplikacji o dofinansowanie.
2. **Rekrutacja**  
– zgłoś się do jednego z dziewięciu Operatorów programu, który pomoże Ci przejść przez proces aplikacji.
3. **Przygotuj wymagane dokumenty**

i prześlij je zgodnie z instrukcjami Operatora. Operator zweryfikuje zgłoszenie i potwierdzi udział Twojej firmy w projekcie.

4. **Wybór usług na bazie raportu z autodiagnozy** – na podstawie otrzymanego raportu wybierz w Bazie Usług Rozwojowych (BUR) te szkolenia i doradztwo, które najlepiej odpowiadają zdiagnozowanym potrzebom oraz mieszczą się w Opisie kompetencji kadr w obszarze HR. Możesz wybrać usługi idealnie dopasowane do rozwoju Twojego zespołu, korzystając z pomocy eksperta zapewnionego przez operatora.

5. **Skieruj pracowników na wybrane szkolenia lub doradztwo** – Usługi realizowane są przez sprawdzonych dostawców z BUR, a Ty masz pewność, że inwestujesz w rozwój tam, gdzie jest to najbardziej potrzebne.

6. Po zakończeniu szkoleń **rozlicz się**,

dostarczając wymagane dokumenty do Operatora.

## **Dla kogo?**

Program jest skierowany do mikro-, małych-, średnich oraz dużych przedsiębiorstw (pracownicy dużych przedsiębiorstw nie mogą stanowić więcej niż 40% pracowników objętych wsparciem w projekcie) zatrudniających pracowników. Idealnie sprawdzi się dla:

- właścicieli pełniących funkcje kierownicze,
- kadry HR odpowiedzialnej za politykę personalną,
- menedżerów zarządzających zespołami,
- pracowników przygotowywanych do awansów na stanowiska kierownicze.

Jednoosobowe działalności gospodarcze niezatrudniające pracowników nie mogą skorzystać z programu.

Nabór trwa do 30.11.2026 r.

Wkład własny na poziomie minimum 20% kosztu zrealizowanych usług rozwojowych (jest też możliwość wniesienia wkładu własnego w formie wynagrodzeń, wtedy refundacja wynosi 100%)

**Niezbędny jest raport z autodiagnozy potrzeb HR.**

Proces aplikacji odbywa się online za pośrednictwem systemów Operatorów.

Nabory wniosków odbywają się cyklicznie lub w trybie ciągłym – aktualne harmonogramy są ogłaszane na stronach internetowych operatorów.

[Oficjalna strona naboru.](#)

Maksymalne kwoty wsparcia przypadające na pracownika lub przedsiębiorcę mogą być uzależnione od wielkości przedsiębiorstwa oraz od formy wnoszonego wkładu własnego. Kwoty i limity w poszczególnych naborach mogą ulegać zmianie. Szczegóły sprawdź



# Operatorzy

---

## „Przepis na rozwój – Akademia HR” – HRP Grants Sp. z o.o.

HRP Grants Sp. z o.o. to firma z Łodzi, która działa w kilku regionach Polski. Wspiera przedsiębiorstwa i instytucje w rozwoju pracowników, infrastruktury i innowacji.

Obszar działania: cała Polska

Projekt trwa do 30.06.2026 r.

Wartość projektu: **13 868 646 zł**

Limity:

- mikro przedsiębiorstwo: 1 osoba,
- małe przedsiębiorstwo: 3 osoby,
- średnie przedsiębiorstwo: 6 osób,
- duże przedsiębiorstwo: 8 osób.



Maksymalna kwota dofinansowania przypadająca na pracownika przy umowach zawartych z wkładem własnym

- w postaci opłaty wynosi **9 600 zł**,
- w wynagrodzeniach wynosi **12 000 zł**.

### Kontakt:

HRP GRANTS Sp. z o.o.

ul. Kilińskiego 185

90-348 Łódź

tel. 42 208 06 06

e-mail : [ahr@hrp.com.pl](mailto:ahr@hrp.com.pl)

[Oficjalna strona Operatora](#)

## „Akademia HR – doskonalenie kompetencji kadry zarządzającej zasobami ludzkimi” – Łódzka Izba Przemysłowo-Handlowa

Łódzka Izba Przemysłowo-Handlowa zrzesza już 400 sprawdzonych firm reprezentujących cały przekrój branż. ŁIPH jest także członkiem Krajowej Izby Gospodarczej umożliwiając tą drogą prezentację interesów przedsiębiorców na forum ogólnopolskim. Posiada szeroki zakres działalności oraz zatrudnia wyspecjalizowaną kadre.

**Obszar działania:** cała Polska

**Projekt trwa do 30.06.2026 r.**

**Wartość projektu: 9 294 653,17 zł**

**Limity:**

- mikro przedsiębiorstwo: 2 osoby
- małe przedsiębiorstwo: 3 osoby,
- średnie przedsiębiorstwo: 6 osób,
- duże przedsiębiorstwo: 8 osób.



Maksymalna kwota dofinansowania przypadająca na pracownika przy umowach zawartych z wkładem własnym

- w postaci opłaty wynosi **9 680 zł**,
- w wynagrodzeniach wynosi **12 100 zł**.

### **Kontakt:**

Łódzka Izba Przemysłowo-Handlowa

Plac Wolności 5 (I piętro, lok. 2)

91-415 Łódź

tel. 797 991 360

e-mail : [biuro@izba.lodz.pl](mailto:biuro@izba.lodz.pl)

[Oficjalna strona Operatora](#)

## „UPSKILLING HR – Fundacja” – Puławskie Centrum Przedsiębiorczości

Puławskie Centrum Przedsiębiorczości to fundacja w Puławach, wspierająca rozwój lokalnej przedsiębiorczości. Oferuje szkolenia, doradztwo biznesowe, pożyczki i poręczenia dla MŚP, FPCP współpracuje z instytucjami edukacyjnymi i administracyjnymi, dostarczając kompleksowe wsparcie dla przedsiębiorców w regionie.

**Obszar działania:** cała Polska  
**Projekt trwa do** 31.10.2026 r.  
**Wartość projektu:** **9 998 078 zł**

Średnia liczba pracowników, która może wziąć udział w projekcie z jednego przedsiębiorstwa to **3**, maksymalnie **8** osób.



PUŁAWSKIE  
CENTRUM  
PRZEDSIĘBIORCZOŚCI

Maksymalna kwota dofinansowania przypadająca na pracownika przedsiębiorcy wynosi **10 080 zł**.

### **Kontakt:**

Puławskie Centrum Przedsiębiorczości  
ul. Mościckiego 1  
24-110 Puławy  
e-mail: [fpcp@fpcp.org.pl](mailto:fpcp@fpcp.org.pl)  
tel. 81 470 09 00

[Oficjalna strona Operatora](#)

**„Na wyższym  
poziomiekwalifikacje dla HR”  
– Certes Sp. z o. o.**

Certes Sp. z o.o. to polska firma specjalizująca się w świadczeniu usług rekrutacyjnych oraz outsourcingu specjalistów IT i inżynierów. Działa na rynku od wielu lat, wspierając klientów w pozyskiwaniu wykwalifikowanych pracowników na potrzeby projektów technologicznych i inżynierskich. Certes oferuje również usługi doradcze i szkoleniowe oraz kompleksowe wsparcie kadrowo-płacowe.

Obszar działania: cała Polska

Projekt trwa do 30.11.2026 r.

Wartość projektu: **12 433 696,00 zł**

Projekt zakłada średnio **4**, a maksymalnie **10** pracowników z jednej firmy.

**CERTES.**

Maksymalna kwota dofinansowania przypadająca na pracownika przedsiębiorcy wynosi **10 500 zł**.

**Kontakt:**

CERTES Sp. z o.o.

Hafciarska 11

04-704 Warszawa

tel. 22 357 33 00

e-mail: [akademiahr@certes.pl](mailto:akademiahr@certes.pl)

[Oficjalna strona Operatora](#)

## **„Akademia HR – czas na zmiany” – Agencja Rozwoju Regionalnego „MARR” S.A.**

Agencja Rozwoju Regionalnego „MARR” S.A. z siedzibą w Mielcu oferuje preferencyjne pożyczki dla MŚP, prowadzi inkubatory przedsiębiorczości oraz realizuje projekty szkoleniowe i doradcze. Agencja aktywnie wspiera startupy i organizuje wydarzenia biznesowe, integrując lokalne środowisko gospodarcze.

**Obszar działania:** cała Polska

**Projekt trwa do 31.12.2026 r.**

**Wartość projektu: 9 678 066,11 zł**

Maksymalna kwota dofinansowania przypadająca na przedsiębiorcę, jest uzależniona od jego wielkości.



Maksymalna kwota dofinansowania przypadająca na pracownika przy umowach zawartych z wkładem własnym

- w postaci opłaty wynosi **8 600 zł**,
- w wynagrodzeniach wynosi **10 750 zł**.

### **Kontakt:**

Agencja Rozwoju Regionalnego „MARR” S.A.,  
ul. Chopina 18

39-300 Mielec

tel. 797 600 324, 785 199 909, 727 017 122

e-mail: [akademihhr@marr.com.pl](mailto:akademihhr@marr.com.pl)

[Oficjalna strona Operatora](#)

**„AKADEMIA HR. Profesjonalne kadry HR kluczem do rozwoju przedsiębiorstw”  
– TECHPAL Sp. z o.o.**

TECHPAL Sp z o.o. jest innowacyjną firmą szkoleniowo-doradczą, wspierającą przedsiębiorstwa, jednostki samorządowe, uczelnie i osoby indywidualne w optymalnym dostosowaniu kompetencji i kwalifikacji ułatwiających tworzenie osobistego, społecznego oraz ekonomicznego dobrostanu.

**Obszar działania:** cała Polska

**Projekt trwa do** 31.12.2026 r.

**Wartość projektu:** **13 888 578 zł.**



**Maksymalna kwota dofinansowania przypadająca na pracownika wynosi 10 205,32 zł.**

**Kontakt:**

TECHPAL Sp z o.o.

ul. Barcza 16

10-685 Olsztyn

e-mail: [techpal@techpal.com.pl](mailto:techpal@techpal.com.pl)

tel. 89 542 98 21

[Oficjalna strona Operatora](#)



## „Menadżer HR”-Stowarzyszenie – „Centrum Rozwoju Ekonomicznego Pasłęka”

Stowarzyszenie „Centrum Rozwoju Ekonomicznego Pasłęka” (SCREP) to prężnie działająca organizacja z Pasłęka, która od ponad 30 lat wspiera rozwój przedsiębiorczości, łącząc lokalne zaangażowanie z ogólnopolskim zasięgiem działań. Ich oferta to kompleksowe wsparcie – od preferencyjnych pożyczek i refundacji szkoleń, po specjalistyczne doradztwo.

**Obszar działania:** cała Polska

**Projekt trwa do** 31.12.2026 r.

**Wartość projektu:** 13 888 882,85 zł

Średnia kwota wsparcia przypadająca na przedsiębiorstwo, jest uzależniona od jego wielkości i wynosi odpowiednio:

- mikroprzedsiębiorca – **12 772 zł**  
o ile skieruje do udziału w projekcie min. 1 osobę,

- mały przedsiębiorca – **25 544 zł**  
o ile skieruje do udziału w projekcie min. 2 osoby,
- średni przedsiębiorca – **76 632 zł**  
o ile skieruje do udziału w projekcie min. 6 osób,
- duży przedsiębiorca – **127 720 zł**  
o ile skieruje do udziału w projekcie min. 10 osób.

Średnia kwota wsparcia (wartość dofinansowania i wkładu własnego) przypadająca na jednego uczestnika projektu wynosi **12 772 zł**.

### **Kontakt:**

Stowarzyszenie „Centrum Rozwoju  
Ekonomicznego Pasłęka”

Pl. Św. Wojciecha 3

14-400 Pasłęk

tel. 55 248-10-91..92

e-mail: [biuro@screp.pl](mailto:biuro@screp.pl)

[Oficjalna strona Operatora](#)

## **„Akademia HR. Szkolenia i doradztwo z zakresu zarządzania zasobami ludzkimi dla przedsiębiorstw i ich pracowników” – Instytut ADN**

ADN Akademia Biznesu Sp. z o.o. specjalizuje się w organizacji szkoleń, kursów i studiów podyplomowych z zakresu podatków, rachunkowości, finansów, prawa oraz zarządzania. Oferuje również warsztaty rozwijające kompetencje menedżerskie, sprzedażowe i osobiste. Firma współpracuje z ponad 300 ekspertami-praktykami, dostarczając praktyczną wiedzę dostosowaną do potrzeb klientów.

Obszar działania: cała Polska

Projekt trwa do 31.12.2026 r.

Wartość projektu: **11 951 992,80 zł**



Maksymalna kwota dofinansowania przypadająca na pracownika przedsiębiorcy wynosi **10 169,25 zł**.

### **Kontakt:**

Instytut ADN spółka z ograniczoną odpowiedzialnością sp. k.

Siedziba:

Browary Warszawskie, Biura „Przy Warzelni”

ul. Grzybowska 56,

00-844 Warszawa

e-mail: [projektakademiahr@adn.pl](mailto:projektakademiahr@adn.pl)

[Oficjalna strona Operatora](#)

## **„Akademia HR – dostosuj firmę do wymagań jutra” – Małopolska Agencja Rozwoju Regionalnego S. A.**

Małopolska Agencja Rozwoju Regionalnego realizowała projekty krajowe i regionalne o łącznej wartości 320 mln zł, wykorzystując usługi z Bazy Usług Rozwojowych. Agencja wyróżnia się profesjonalnym zespołem ds. wsparcia przedsiębiorstw, który pozostaje w stałym kontakcie z klientami, oferując m.in. system powiadamiania o niewykorzystanych limitach dotacji oraz elektroniczną obsługę na każdym etapie projektu. Dzięki nowoczesnym rozwiązaniom komunikacyjnym przedsiębiorcy mogą załatwić wszystkie formalności zdalnie.

**Obszar działania:** cała Polska

**Projekt trwa do 31.12.2026 r.**

**Wartość projektu: 13 171 202 zł**

# **mARR**

Małopolska Agencja  
Rozwoju Regionalnego SA

Maksymalna kwota dofinansowania przypadająca na przedsiębiorcę, jest uzależniona od jego wielkości.

Maksymalna kwota dofinansowania przypadająca na pracownika przedsiębiorcy wynosi **10 800 zł**.

### **Kontakt:**

Małopolska Agencja Rozwoju Regionalnego S.A.

Departament Innowacji i Rozwoju Biznesu

31-542 Kraków

ul. Kordylewskiego 11

mail: [akademiahr@marr.pl](mailto:akademiahr@marr.pl)

tel. 785 056 879, 785 118 868, 785 062 114

[Oficjalna strona Operatora](#)

# Usługi Rozwojowe 4.0 – oferta dla dostawców usług

Rynek usług zmienia się szybciej niż pogoda. Klienci oczekują nowoczesnych, elastycznych rozwiązań. Konkurs „Usługi rozwojowe 4.0” to szansa, by Twoja firma weszła na wyższy poziom. Dzięki wsparciu możesz tworzyć, rozwijać i sprzedawać nowe usługi rozwojowe, także z wykorzystaniem najnowszych technologii. To jak przesiadka z roweru na elektryczny skuter – szybciej, wygodniej, nowocześniej.



## Dlaczego warto?

Nowe technologie to nie moda, lecz konieczność. Dzięki programowi możesz zbudować ofertę, która wyróżni Cię na rynku. Zyskasz przewagę nad konkurencją, która wciąż działa „po staremu”. Twoja firma stanie się bardziej elastyczna i gotowa na zmiany. Inwestycja w rozwój usług to inwestycja w przyszłość – nie zostajesz w tyle, tylko wyznaczasz kierunek.

## Co możesz zyskać?

- dofinansowanie do 80% kosztów – na zakup licencji oraz szkolenia i doradztwo dla Twojego zespołu,
- nowe narzędzia i rozwiązania – możesz wprowadzić do oferty usługi zdalne, platformy online czy innowacyjne formy szkoleń,
- szkolenia i doradztwo – Twój zespół nauczy się korzystać z nowych technologii i rozwinie kompetencje cyfrowe.

## Dla kogo?

Podmiotów świadczących usługi rozwojowe, którzy są wpisani do Bazy Usług Rozwojowych (BUR) wraz z uprawnieniem do publikowania usług z możliwością ich dofinansowania. Jeśli świadczysz usługi rozwojowe i chcesz je unowocześnić lub rozwinąć, ten program jest dla Ciebie. Skorzystają firmy szkoleniowe, doradcze, edukacyjne i wszystkie, które chcą działać nowocześnie i skutecznie.

## Jak to działa?

Zgłaszasz projekt i określasz, jakie technologie lub rozwiązania chciałbyś wdrożyć. Możesz uzyskać refundację kosztów zakupu licencji, wdrożenia nowych usług czy szkoleń dla pracowników. Wkład własny to tylko 20% wartości projektu – resztę pokrywa dofinansowanie. Proces jest prosty, a wsparcie dopasowane do realnych potrzeb Twojej firmy.

To jak upgrade systemu – raz inwestujesz, a zyskujesz na lata.

Dzięki „Usługom rozwojowym 4.0” Twoja firma stanie się bardziej nowoczesna, elastyczna i konkurencyjna. Wchodzisz na wyższy poziom i zdobywasz nowych klientów. Nie czekaj, aż rynek Cię wyprzedzi – postaw na rozwój już dziś.

[Nabór trwa od 12.02.2024 r. do 31.08.2026 r.](#)

[Wymagane 20% wkładu własnego.](#)

[Dofinansowanie 80%.](#)

Obowiązkowy wpis do BUR uprawniający do publikowania usług z możliwością ich dofinansowania ze środków publicznych. Proces aplikacji odbywa się online za pośrednictwem systemów Operatorów. Nabory wniosków odbywają się w trybie ciągłym.

[Oficjalna strona naboru.](#)

# Operatorzy

---

## „Nowa perspektywa dla BUR” – Ośrodek Doradztwa i Treningu Kierowniczego

Ośrodek Doradztwa i Treningu Kierowniczego to gdańska firma szkoleniowo-doradcza która ma bogate doświadczenie na rynku licencji w zakresie szkoleń, coachingów, e-learningu, form hybrydowych, digitalnych, videocastów, gier, symulacji pozwala doradzić klientom jak dobrać optymalne produkty do ich potrzeb.

Obszar działania: cała Polska

Projekt trwa do 30.09.2026 r.

Wartość projektu: **12 442 102,20 zł**

Dofinansowanie do kwoty **50 217,96 zł**

**GRUPA  
ODITK**

### **Kontakt:**

Ośrodek Doradztwa i Treningu

Kierowniczego

adres do korespondencji:

ul. Chrzanowskiego 11

80-278 Gdańsk

adres siedziby:

ul. J. Heweliusza 11,

80-890 Gdańsk

tel. 795 593 581

e-mail: [e.jodkobronk@oditk.pl](mailto:e.jodkobronk@oditk.pl)

[Oficjalna strona Operatora](#)

**Usługi rozwojowe 4.0 – wsparcie podmiotów BUR w obszarze tworzenia, rozwoju i sprzedaży nowych form usług rozwojowych lub wykorzystaniu nowych technologii” – Regionalne Centrum Technologii i Wiedzy INTERIOR Sp. z o.o.**

Park Technologiczny Interior i Zachodniopomorska Grupa Doradcza oraz Organizacja Pracodawców Ziemi Lubuskiej realizują ogólnopolski projekt skierowany do firm z Bazy Usług Rozwojowych. Pozwala sfinansować zakup licencji na oprogramowanie oraz koszty szkoleń i doradztwa. Przeszło 50 tys. zł które można przeznaczyć na cyfryzację swojej firmy

Obszar działania: cała Polska

Projekt trwa do 30.06.2026 r.

Wartość projektu: **12 500 000,00 zł**



Dofinansowanie do kwoty **50 364,58 zł**

**Kontakt:**

Park Technologiczny Interior

ul. Inżynierska 8

67-100 Nowa Sól

tel. 68 411 44 00, 734 150 848

e-mail: [kontakt@uslugirozwojowe40.pl](mailto:kontakt@uslugirozwojowe40.pl)

[Oficjalna strona Operatora](#)

# Podniesienie kompetencji kadr Podmiotów BUR – oferta dla dostawców usług i trenerów BUR

Nowoczesne szkolenia i doradztwo wymagają świeżych pomysłów i wysokich kompetencji. Klienci oczekują coraz wyższej jakości, nowoczesnych metod i sprawdzonych rezultatów. Program „Podniesienie kompetencji kadr Podmiotów BUR” to szansa, by Twoja firma szkoleniowa lub Ty jako trener, wyprzedzili konkurencję i zyskali nowych klientów. To jak tuning dla zespołu – inwestujesz w ludzi, a oni napędzają Twój biznes.



## Dlaczego warto?

Silny zespół to podstawa każdej firmy szkoleniowej. Dzięki wsparciu ze środków unijnych możesz przeszkolić swoich trenerów i doradców, by byli jeszcze lepsi

w tym, co robią. Zyskasz przewagę na rynku, bo Twoja oferta będzie odpowiadać na najnowsze potrzeby klientów. Inwestycja w kompetencje to także większa satysfakcja z pracy i mniejsza rotacja w zespole.

## Co możesz zyskać?

- **refundację 50% lub 80% kosztów** usług rozwojowych (szkoleń lub doradztwa) – **od 19 760 zł do 30 400 zł** na osobę,
- rozwój umiejętności trenerskich, coachingowych, doradczych i mentorskich,
- możliwość wyboru usług rozwojowych z wolnego rynku – to Ty decydujesz, czego naprawdę potrzebujesz,
- certyfikaty i potwierdzenie nowych kwalifikacji, które zwiększają wiarygodność Twojej firmy,
- lepsze przygotowanie do projektowania, realizacji i ewaluacji usług rozwojowych.

## Dla kogo?

Program jest przeznaczony dla firm i osób zarejestrowanych w Bazie Usług Rozwojowych (Podmiotów BUR),

posiadających wpis uprawniający do publikowania usług rozwojowych z możliwością ich dofinansowania ze środków publicznych.

Mogą one delegować do udziału w projekcie swoich pracowników/ pracownice lub **współpracujące podmioty** – czyli trenerów i doradców prowadzących usługi rozwojowe w BUR, powierzone przez Podmiot BUR.

## Jak to działa?

Wybierasz usługi rozwojowe (szkolenia lub doradztwo) – które najlepiej odpowiadają na potrzeby Twojego zespołu. Zgłaszasz się do jednego z Beneficjentów programu realizującego zadania operatorskie. Po pozytywnej weryfikacji możesz korzystać z wybranych usług, a nawet wziąć udział w kilku usługach w ramach dostępnego limitu. Po zakończeniu szkolenia lub doradztwa otrzymujesz certyfikat

potwierdzający osiągnięte kompetencje lub kwalifikacje.

Dzięki programowi „Podniesienie kompetencji kadr Podmiotów BUR” Twoja firma będzie działała sprawniej, będzie szybciej reagować na zmiany i przyciągać nowych klientów. To inwestycja, która zwraca się w postaci lepszych usług, silniejszego zespołu i większych zysków.

**Nabór trwa do 31.12.2026 r. i jest prowadzony w rundach przez 6 operatorów.**

Refundacja:

- **80%** – gdy usługa dotyczy rozwoju lub nabycia kompetencji lub uzyskania kwalifikacji przez uczestników lub uczestniczki projektu, związanych z rozwojem umiejętności trenerskich, doradczych, mentorskich lub coachingowych,
- **50%** – gdy usługa dotyczy rozwoju lub nabycia nowych kompetencji lub

uzyskania kwalifikacji związanych z zakresem tematycznym prowadzonych lub planowanych do prowadzenia usług rozwojowych w BUR przez uczestników lub uczestniczki projektu.

W przypadku Podmiotów współpracujących występuje wymóg wykazania realizacji minimum 5 usług powierzonych przez Podmiot BUR w ostatnich **3 latach** przed złożeniem wniosku o udzielenie wsparcia. Proces aplikacji odbywa się online za pośrednictwem systemów Beneficjentów (Operatorów). Aktualny harmonogram naborów znajduje się na ich stronach.

[Oficjalna strona naboru](#)

**Kwoty i limity w poszczególnych naborach mogą ulegać zmianie. Szczegóły sprawdź w regulaminach operatorów i na ich stronach internetowych.**

**„Na Wyższym Poziomie – rozwój kompetencji kadr podmiotów świadczących Usługi Rozwojowe”  
– Certes Sp. z o.o.**

Certes Sp. z o.o. to polska firma specjalizująca się w świadczeniu usług rekrutacyjnych oraz outsourcingu specjalistów IT i inżynierów. Działa na rynku od wielu lat, wspierając klientów w pozyskiwaniu wykwalifikowanych pracowników na potrzeby projektów technologicznych i inżynierskich. Certes oferuje również usługi doradcze i szkoleniowe oraz kompleksowe wsparcie kadrowo-płacowe.

**Obszar działania:** cała Polska

**Projekt trwa do** 31.12.2026 r.

**Wartość projektu:** 12 867 470,00 zł

Maksymalny koszt usług rozwojowych brutto dla 1 osoby wynosi **28 000,00 zł.**

**CERTES.**

**Refundacja może wynosić 50% lub 80% kosztu usług rozwojowych.**

Pozostała część stanowi wkład własny Podmiotu BUR lub Podmiotu współpracującego.

**Kontakt:**

CERTES Sp. z o.o.

ul. Hafciarska 11

04-704 Warszawa

tel. 530 467 527, 530 491 407, 536 791 653

e-mail: [kompetencjetrenera@certes.pl](mailto:kompetencjetrenera@certes.pl)

[Oficjalna strona Beneficjenta \(Operatora\)](#)

**„Przepis na rozwój – kompetencje  
kadr podmiotów BUR”  
– HRP Grants Sp. z o.o.**

Posiada doświadczenie w aplikowaniu, realizowaniu i rozliczaniu projektów finansowanych z funduszy europejskich, Duża część projektów realizowana jest w partnerstwie przedsiębiorców i organizacji ich zrzeszających. Formalności związane z uzyskaniem dotacji unijnej są maksymalnie uproszczone, a doradcy służą pomocą na każdym etapie realizacji projektu.

**Obszar działania: cała Polska**

**Projekt trwa do 31.12.2026 r.**

**Wartość projektu: 16 231 617,60 zł**

Maksymalny koszt usług rozwojowych brutto dla 1 osoby wynosi **38 000,00 zł.**



**Refundacja może wynosić 50% lub 80%  
kosztu usług rozwojowych.**

Pozostała część stanowi wkład własny Podmiotu BUR lub Podmiotu współpracującego.

**Kontakt:**

HRP Grants Sp. z o.o.

ul. płk. Jana Kilińskiego 185

90-348 Łódź

tel. 42 208 06 06

e-mail: [bur@hrp.com.pl](mailto:bur@hrp.com.pl)

[Oficjalna strona Beneficjenta \(Operatora\)](#)

## **„Postaw na wiedzę i kompetencje!” – Regionalna Izba Przemysłowo- Handlowa w Gliwicach**

Priorytetowym celem działania Izby jest reprezentowanie interesów zrzeszonych w niej podmiotów gospodarczych.

Misją Regionalnej Izby Przemysłowo-Handlowej jest wspieranie rozwoju przedsiębiorstw poprzez realizację na ich rzecz usług informacyjnych, szkoleniowych, doradczych, stwarzania warunków do rozstrzygnięcia sporów za pośrednictwem mediacji i arbitrażu, a także realizowanych innych usług zgodnie z oczekiwaniami i potrzebami zgłaszanymi przez jej członków związanych z prowadzeniem przez nich działalności.

Obszar działania: cała Polska

Projekt trwa do 31.12.2026 r.

Wartość projektu: **16 292 302,40 zł**



Maksymalny koszt usług rozwojowych brutto dla 1 osoby wynosi **37 650,00 zł**.

**Refundacja może wynosić 50% lub 80% kosztu usług rozwojowych.**

Pozostała część stanowi wkład własny Podmiotu BUR lub Podmiotu współpracującego.

### **Kontakt:**

Regionalna Izba Przemysłowo-Handlowa  
w Gliwicach

ul. Zwycięstwa 36 (II piętro)

44-100 Gliwice

tel.32 706 13 01

e-mail: [projektbur@postawnawiedze.pl](mailto:projektbur@postawnawiedze.pl)

[Oficjalna strona Beneficjenta \(Operatora\)](#)

## „Profesjoniści na rynku usług rozwojowych”

– **ProcessTeam Sp. z o.o.**

ProcessTeam Sp. z o.o. to firma doradczo – szkoleniowa specjalizująca się w rozwijaniu kompetencji pracowników i wspieraniu firm w obszarze zarządzania projektami, IT, sprzedaży oraz rozwoju osobistego. Posiada status kredytowanej Organizacji Szkoleniowej.

Obszar działania: cała Polska

Projekt trwa do 31.12.2026 r.

Wartość projektu: **16 310 052,00 zł**

Maksymalny koszt usług rozwojowych brutto dla 1 osoby wynosi **37 320 zł.**

**Refundacja może wynosić 50% lub 80% kosztu usług rozwojowych.**

Pozostała część stanowi wkład własny Podmiotu BUR lub Podmiotu współpracującego.



### **Kontakt:**

ProcessTeam Sp. z o.o.

ul. Górczewska 137

01-459 Warszawa

tel. 22 350 50 04

e-mail: [biuro@profesjonalisci.com](mailto:biuro@profesjonalisci.com)

[Oficjalna strona Beneficjenta \(Operatora\)](#)

## **„Profesjonalne kadry podmiotów BUR” – Dolnośląska Agencja Rozwoju Regionalnego S.A.**

DARR S.A. zapewnia wysoki poziom wsparcia, otwartość, elastyczność i przyjazną atmosferę współpracy, a także posiada sprawdzone systemy organizacyjne i certyfikowany system ISO. Operator od lat realizuje projekty oceniane jako dobre praktyki, gwarantując profesjonalizm i skuteczność działań.

**Obszar działania:** cała Polska

**Projekt trwa do 30.11.2026 r.**

**Wartość projektu: 12 880 296,00 zł**

Maksymalny koszt usług rozwojowych brutto dla 1 osoby wynosi **24 700,00 zł**.

**Refundacja może wynosić 50% lub 80% kosztu usług rozwojowych.**

Pozostała część stanowi wkład własny Podmiotu BUR lub Podmiotu współpracującego.



### **Kontakt:**

Dolnośląska Agencja Rozwoju Regionalnego S.A.

ul. Szczawieńska 2

58-310 Szczawno-Zdrój

Koordynator projektu:

Mariola Stanisławczyk

tel. 607 755 900, 746 480 411

e-mail: [mariola.stanislawczyk@darr.pl](mailto:mariola.stanislawczyk@darr.pl)

Małgorzata Rogoża – konsultant

tel. 665 119 123, 746 480 412

[Oficjalna strona Beneficjenta \(Operatora\)](#)

## **„Liderzy Usług Rozwojowych – doskonalenie kompetencji kadr podmiotów świadczących usługi rozwojowe” – POLBI Sp. z o.o.**

To warszawska firma szkoleniowa specjalizująca się w organizacji kursów i szkoleń z zakresu księgowości, kadr i płac, podatków, prawa pracy oraz obsługi programów finansowo-księgowych. Współpracuje z doświadczonymi ekspertami i posiada status placówki oświatowej podlegającej nadzorowi Kuratorium Oświaty, co umożliwia wydawanie certyfikatów uznawanych na rynku pracy.

**Obszar działania:** cała Polska

**Projekt trwa do 31.12.2026 r.**

**Wartość projektu: 10 323 720,00 zł**

Maksymalny koszt usług rozwojowych brutto dla 1 osoby wynosi **30 000,00 zł.**



**Refundacja może wynosić 50% lub 80% kosztu usług rozwojowych.**

Pozostała część stanowi wkład własny Podmiotu BUR lub Podmiotu współpracującego

### **Kontakt:**

POLBI Sp. z o.o.

Al. Jerozolimskie 65/79, pok. 03.183

00-697 Warszawa

tel. 42 208 06 06

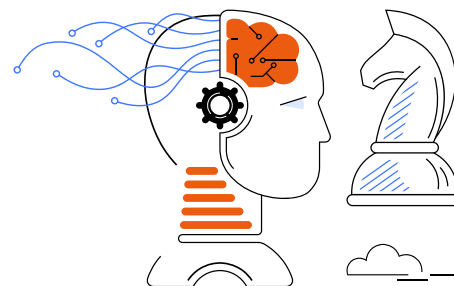
e-mail: [leaderzy@polbi.com.pl](mailto:leaderzy@polbi.com.pl)

[Oficjalna strona Beneficjenta \(Operatora\)](#)

# Wsparcie firm w okresowych trudnościach

Każda firma może czasem napotkać trudności.

Spadek popytu, kryzys w branży, odejście kluczowych pracowników czy nagłe zmiany na rynku – to sytuacje, które potrafią zaskoczyć nawet najlepszych. Program „Wsparcie firm w okresowych trudnościach” to ratunek dla mikro, małych i średnich przedsiębiorstw, które chcą wrócić na właściwe tory. To jak koło ratunkowe dla biznesu – pomaga utrzymać się na powierzchni i odzyskać stabilność.



## Dlaczego warto?

Nie musisz radzić sobie sam. Dzięki programowi otrzymasz profesjonalne wsparcie bez konieczności wykładania własnych środków. Pomoc przychodzi na czas – zanim problemy urosną do rangi kryzysu. To szansa, by szybko zdiagnozować sytuację i wdrożyć skuteczne rozwiązania. Dzięki temu Twoja firma ma szansę nie tylko przetrwać, ale i zyskać możliwość dalszego rozwoju.

## Co możesz zyskać?

- opracowanie diagnozy kondycji

przedsiębiorstwa która zawiera rekomendacje jakie usługi rozwojowe zrealizować aby wyjść z okresowych trudności,

- dofinansowanie na szkolenia i doradztwo – nie musisz mieć wkładu własnego,
- usługi rozwojowe dopasowane do Twoich aktualnych potrzeb – zarówno stacjonarnie, jak i online na żywo,
- wsparcie do nawet **154 384 zł** na firmę, w zależności od wielkości przedsiębiorstwa,
- refundację kosztów – najpierw korzystasz z usług, potem odzyskujesz pieniądze.

## Dla kogo?

Program powstał dla mikro, małych i średnich przedsiębiorców, którzy:

- prowadzą działalność w Polsce,
- działają na rynku od minimum 12 miesięcy,
- doświadczają okresowych trudności (potwierdzonych autodiagnozą PARP),
- nie są zawieszeni i spełniają warunki pomocy de minimis.

Nie musisz być ekspertem od finansów ani prawa – wystarczy, że chcesz poprawić sytuację swojej firmy i jesteś gotowy na zmiany.

## Jak to działa?

Najpierw wykonujesz autodiagnozę online na stronie PARP. Jeśli wynik wskazuje na okresowe trudności, możesz aplikować w rundzie rekrutacyjnej u wybranego Operatora programu. Operator pomaga w opracowaniu szczegółowej diagnozy i wyborze najlepszych usług z Bazy Usług Rozwojowych. Korzystasz ze szkoleń

i doradztwa – stacjonarnie lub online. Po zakończeniu usługi otrzymujesz refundację kosztów. Cały proces jest prosty i przejrzysty.

Dzięki programowi „Wsparcie firm w okresowych trudnościach” możesz szybko zareagować na problemy i odzyskać kontrolę nad rozwojem firmy. To inwestycja w bezpieczeństwo i przyszłość Twojego biznesu – bez ryzyka i zbędnych formalności.

[Nabór trwa do 30.04.2027 r.](#)

[Brak wkładu własnego.](#)

[Obowiązkowa autodiagnoza online.](#)

Proces aplikacji odbywa się online za pośrednictwem systemów Operatorów. Nabory wniosków odbywają się cyklicznie – aktualne rundy są ogłaszane na stronach internetowych operatorów.

[Oficjalna strona naboru.](#)

Kwoty i limity w poszczególnych naborach mogą ulegać zmianie. Szczegóły sprawdź w regulaminach operatorów i na ich stronach internetowych.

# Operatorzy

---

## „Stacja: Nowe Otwarcie”

– QS Zurich Sp. z o.o.

QS Zurich Certyfikacja Sp. z o.o. to polska jednostka certyfikująca, specjalizująca się w certyfikacji systemów zarządzania zgodnych z normami ISO oraz w szkoleniach z zakresu zarządzania, IT i zawodów przyszłości. Firma jest częścią międzynarodowej sieci QS Zürich AG.

Obszar działania: cała Polska

Projekt trwa do 30.06.2026 r.

Wartość projektu: **9 706 840,00 zł**

Maksymalny poziom wsparcia w podziale na wielkość przedsiębiorstwa:

- przedsiębiorstwo niezatrudniające pracowników – **18 500 zł** (w tym diagnoza **3 000 zł** i usługi rozwojowe **15 500 zł**),

**QS ZURICH**  
CERTYFIKACJA. EDUKACJA.

- mikro i małe przedsiębiorstwo – **65 500 zł** (w tym diagnoza **3 000 zł** i usługi rozwojowe **62 500 zł**),
- średnie przedsiębiorstwo – **127 000 zł** (w tym diagnoza **3 000 zł** i usługi rozwojowe **124 500 zł**).

### Kontakt:

QS Zurich Sp. z o.o.

ul. Stawy 12, lok. 43

02-467 Warszawa

tel. 22 651 74 88

e-mail: [stacjano@qszurich.pl](mailto:stacjano@qszurich.pl)

[Oficjalna strona Operatora](#)

## „Postaw swój biznes na nogi” – Certes Sp. z o.o.

Certes Sp. z o.o. to polska firma specjalizująca się w świadczeniu usług rekrutacyjnych oraz outsourcingu specjalistów IT i inżynierów. Działa na rynku od wielu lat, wspierając klientów w pozyskiwaniu wykwalifikowanych pracowników na potrzeby projektów technologicznych i inżynierskich. Certes oferuje również usługi doradcze i szkoleniowe oraz kompleksowe wsparcie kadrowo-płacowe.

**Obszar działania:** cała Polska

**Projekt trwa do 31.10.2026 r.**

**Wartość projektu: 12 693 670,00 zł.**

Maksymalny poziom wsparcia w podziale na wielkość przedsiębiorstwa:

- przedsiębiorstwo niezatrudniające pracowników – **18 500 zł**,

# CERTES.

(w tym diagnoza **3 000 zł** i usługi rozwojowe **15 500 zł**),

- mikro i małe przedsiębiorstwo – **65 500 zł** (w tym diagnoza **3 000 zł** i usługi rozwojowe **62 500 zł**),
- średnie przedsiębiorstwo – **127 000 zł** (w tym diagnoza **3 000 zł** i usługi rozwojowe **124 500 zł**).

### **Kontakt:**

Certes Sp. z o.o.

ul. ul. Hafciarska 11

04-704 Warszawa

tel. 22 357 33 00

e-mail: [firmawtrudnosciach@certes.pl](mailto:firmawtrudnosciach@certes.pl)

[Oficjalna strona Operatora](#)

## „Program wsparcia mikro, małych i średnich firm w okresowych trudnościach” – ProcessTeam Sp. z o.o.



ProcessTeam Sp. z o.o. to firma doradczo-szkoleniowa specjalizująca się w rozwijaniu kompetencji pracowników i wspieraniu firm w obszarze zarządzania projektami, IT, sprzedaży oraz rozwoju osobistego. Posiada status kredytowanej Organizacji Szkoleniowej.

Obszar działania: cała Polska

Projekt trwa do 31.05.2027 r.

Wartość projektu: **9 999 616,00 zł**

Maksymalny poziom wsparcia w podziale na wielkość przedsiębiorstwa:

- przedsiębiorstwo niezatrudniające pracowników – **16 180,77 zł**,
- mikroprzedsiębiorstwo – **16 180,77 zł**,
- małe przedsiębiorstwo – **29 161,54 zł**,
- średnie przedsiębiorstwo – **68 103,85 zł**.

Maksymalny koszt dofinansowania usług rozwojowych przypadających na jednego pracownika wynosi **12 980,77 zł**. Maksymalna liczba osób z przedsiębiorstwa delegowana do projektu:

- osoby samozatrudnione – 1 osoba,
- mikro przedsiębiorstwa – 1 osoba,
- małe przedsiębiorstwa – max. 2 osoby,
- średnie przedsiębiorstwo – max. 5 osób.

### Kontakt:

ProcessTeam Sp. z o.o.

ul. Górczewska 137

01-459 Warszawa

tel. 22 350 50 04

e-mail: [pt@sw02.pl](mailto:pt@sw02.pl)

[Oficjalna strona Operatora](#)

## „Kompleksowe wsparcie firm w okresowych trudnościach” – Krajowa Izba Gospodarcza

Krajowa Izba Gospodarcza (KIG) to największa niezależna organizacja samorządu gospodarczego w Polsce. KIG aktywnie wspiera rozwój małych i średnich przedsiębiorstw, promuje innowacyjność oraz zrównoważony rozwój, a także uczestniczy w kształtowaniu polityki gospodarczej kraju. Organizacja angażuje się w działania na rzecz ekspansji zagranicznej polskich firm oraz współpracuje z międzynarodowymi instytucjami gospodarczymi.

**Obszar działania:** cała Polska

**Projekt trwa do** 30.06.2027 r.

**Wartość projektu:** 13 189 180, 40 zł

Maksymalna kwota dofinansowania usług rozwojowych przypadająca na jednego pracownika/pracownicę przedsiębiorstwa wynosi **13 860,00 zł**.



Maksymalny poziom wsparcia w podziale na wielkość przedsiębiorstwa (kwoty nie uwzględniają kosztów diagnozy kondycji przedsiębiorstwa):

- przedsiębiorstwo niezatrudniające pracowników – **13 860 zł**,
- mikroprzedsiębiorstwo – **27 720 zł**,
- małe przedsiębiorstwo – **55 440 zł**,
- średnie przedsiębiorstwo – **110 880 zł**,

Maksymalny koszt usługi rozwojowej przypadającej na jednego uczestnika/uczestniczkę wynosi **6 930,00 zł**.

### **Kontakt:**

Krajowa Izba Gospodarcza

ul. Trębacka 4

00-074 Warszawa

tel. 22 630 98 88, 630 96 87

e-mail: [kompleksowewsparciefirm@kig.pl](mailto:kompleksowewsparciefirm@kig.pl)

[Oficjalna strona Operatora](#)

## „Kompleksowy program wsparcia firm w okresowych trudnościach” – KDK INFO Sp. z o.o.

KDK INFO Sp. z o.o. firma szkoleniowo-doradcza specjalizująca się w organizacji szkoleń otwartych i zamkniętych w ponad 40 branżach, takich jak rachunkowość, finanse, logistyka, produkcja, zarządzanie, prawo, marketing, PR, HR oraz kompetencje osobiste. Oferuje również doradztwo w zakresie prowadzenia działalności gospodarczej i zarządzania.

**Obszar działania:** cała Polska

**Projekt trwa do 30.06.2027 r.**

**Wartość projektu: 9 995 898,00 zł**

Maksymalna kwota dofinansowania usług rozwojowych przypadająca na jednego pracownika przedsiębiorstwa wynosi **12 900 zł.**

Maksymalny poziom wsparcia w podziale na wielkość przedsiębiorstwa (kwoty nie



uwzględniają kosztów diagnozy kondycji przedsiębiorstwa):

- przedsiębiorstwo niezatrudniające pracowników – **12 900 zł,**
- mikroprzedsiębiorstwo – **25 800 zł,**
- małe przedsiębiorstwo – **51 600 zł,**
- średnie przedsiębiorstwo – **103 200 zł.**

### **Kontakt:**

KDK INFO Sp. z o.o.

Siedziba

ul. Jana Kilińskiego 17

15-089 Białystok

Biuro projektu

ul. Bitwy Warszawskiej 1920 r. 7

02-366 Warszawa

tel. 22 208 21 19

e-mail: [programwsparciafirm@kdkinfo.pl](mailto:programwsparciafirm@kdkinfo.pl)

[Oficjalna strona Operatora](#)

## „Centrum Wsparcia MŚP w okresowych trudnościach” – CTS Customized Training Solutions Sp. z o.o.



Specjalistyczne szkolenia z zakresu IT i zarządzania. Firma kładzie nacisk zarówno na rozwój umiejętności technicznych, jak i kompetencji miękkich, takich jak analityczne myślenie, kreatywność, samodzielność i zaangażowanie. Dzięki temu skutecznie przygotowuje uczestników do wyzwań współczesnego rynku pracy.

**Obszar działania:** cała Polska

**Projekt trwa do 30.06.2027r.**

**Wartość projektu: 9 999 044,00 zł**

Maksymalna kwota dofinansowania usług rozwojowych przypadająca na jednego pracownika przedsiębiorstwa wynosi **11 966 zł.**

Maksymalny poziom wsparcia w podziale na wielkość przedsiębiorstwa (kwoty nie

uwzględniają kosztów diagnozy kondycji przedsiębiorstwa):

- przedsiębiorstwo niezatrudniające pracowników – **11 966 zł,**
- mikroprzedsiębiorstwo – **23 932 zł,**
- małe przedsiębiorstwo – **47 864 zł,**
- średnie przedsiębiorstwo – **95 728 zł.**

### **Kontakt:**

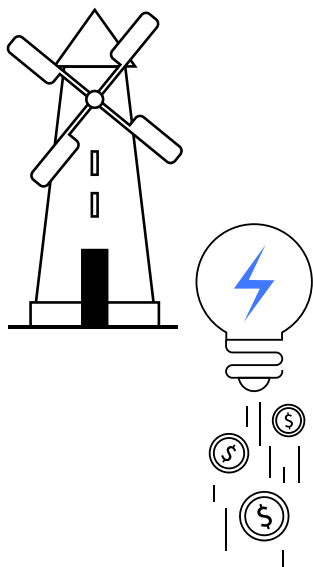
CTS Customized Training  
Solutions Sp. z o.o.

ul. Bitwy Warszawskiej 1920 r. nr 7  
02-366 Warszawa

tel. 501 815 988

e-mail: [wsparciemsp@cts.com.pl](mailto:wsparciemsp@cts.com.pl)

[Oficjalna strona Operatora](#)



# GOZ – to się opłaca!

Klienci i partnerzy coraz częściej zwracają uwagę na ekologię i efektywne wykorzystanie zasobów. Gospodarka o obiegu zamkniętym (GOZ) to przyszłość biznesu. Program „GOZ – to się opłaca” daje firmom realną szansę, by wejść na zieloną ścieżkę rozwoju bez ponoszenia kosztów. To jak wymiana starego silnika na nowoczesny, energooszczędny napęd – zyskujesz wydajność, oszczędzasz i dbasz o środowisko.



## Dlaczego warto?

GOZ to nie tylko ochrona planety, to konkretne korzyści dla firmy. Ograniczasz koszty produkcji, zmniejszasz ilość odpadów i lepiej wykorzystujesz surowce. Twoja marka zyskuje na wiarygodności – klienci oraz kontrahenci chętniej wybierają firmy odpowiedzialne i świadome. Dodatkowo, przygotowujesz się na nadchodzące regulacje i wyprzedzasz konkurencję, która jeszcze nie wdrożyła zielonych rozwiązań.

## Co możesz zyskać?

- bezpłatne szkolenia i doradztwo dla Ciebie i Twoich pracowników – finansowane w 100% ze środków UE,
- wiedzę o tym, jak przejść z gospodarki liniowej na cyrkularną – od podstaw po zaawansowane strategie,
- praktyczne narzędzia: analiza łańcucha wartości, projektowanie produktów pod kątem ponownego użycia, zarządzanie odpadami czy liczenie śladu węglowego,
- dostęp do przykładów dobrych praktyk i gotowych modeli biznesowych GOZ,

- możliwość zaplanowania i wdrożenia rozwiązań, które poprawią efektywność i wizerunek firmy.

## Dla kogo?

Program jest dla mikro, małych, średnich i dużych przedsiębiorstw z całej Polski.

Skorzystają firmy, które chcą:

- ograniczyć koszty i odpady,
- wdrożyć nowoczesne, ekologiczne rozwiązania,
- przygotować się na nowe wymogi rynku i prawa,
- szkolić kadrę w zakresie zielonej transformacji.

W projekcie mogą brać udział zarówno właściciele firm, jak i pracownicy – szczególnie osoby zaangażowane w planowanie lub wdrażanie rozwiązań GOZ.

## Jak to działa?

Wybierasz operatora programu i zgłaszasz swoją firmę. Delegujesz pracowników do

udziału w szkoleniach i doradztwie. Zaleca się, by były to co najmniej dwie osoby, w tym jedna na stanowisku menadżerskim. Uczestnicy przechodzą szkolenia ogólne i specjalistyczne, a następnie korzystają z doradztwa poszkoleniowego. Wszystko odbywa się bezpłatnie – nie płacisz za udział ani za materiały. Po zakończeniu projektu Twoja firma jest gotowa do działania w nowej, zielonej rzeczywistości.

[Nabór trwa od marca 2024 r. do 31.01.2027 r.](#)  
[Brak wkładu własnego.](#)

Proces aplikacji odbywa się online za pośrednictwem systemów Operatorów. Nabory wniosków odbywają się cyklicznie lub w trybie ciągłym – aktualne harmonogramy są ogłaszane na stronach internetowych operatorów.

[Oficjalna strona naboru.](#)

Kwoty i limity w poszczególnych naborach mogą ulegać zmianie. Szczegóły sprawdź w regulaminach operatorów i na ich stronach internetowych.

# Operatorzy

---

## „Projekt GO!Z – wejdź na wyższy poziom biznesu” – Certes Sp. z o.o.

Certes Sp. z o.o. to firma specjalizująca się w świadczeniu usług rekrutacyjnych oraz outsourcingu specjalistów IT i inżynierów. Działa na rynku od wielu lat, wspierając klientów w pozyskiwaniu wykwalifikowanych pracowników na potrzeby projektów technologicznych i inżynieryjnych. Certes oferuje również usługi doradcze i szkoleniowe oraz kompleksowe wsparcie kadrowo-płacowe.

**Obszar działania:** cała Polska

**Projekt trwa do** 31.12.2026 r.

**Wartość projektu:** 11 062 348,00 zł

Maksymalny koszt wsparcia w ramach projektu na pracownika nie może przekroczyć **13 692,30 zł.**

## CERTES.

### **Kontakt:**

CERTES Sp. z o.o.

Hafciarska 11

04-704 Warszawa

22 357 33 00, 22 353 82 20, 501 635 586

e-mail: [goz@certes.pl](mailto:goz@certes.pl)

[Oficjalna strona Operatora](#)

## „Profesjonalne kadry GOZ” – ADN Akademia Biznesu Sp. z o.o.

ADN Akademia Biznesu Sp. z o.o. specjalizuje się w organizacji szkoleń, kursów i studiów podyplomowych z zakresu podatków, rachunkowości, finansów, prawa oraz zarządzania. Oferuje również warsztaty rozwijające kompetencje menedżerskie, sprzedażowe i osobiste. Firma współpracuje z ponad 300 ekspertami-praktykami, dostarczając praktyczną wiedzę dostosowaną do potrzeb klientów.

Obszar działania: cała Polska

Projekt trwa do 31.12.2026 r.

Wartość projektu: **9 699 533,40 zł**

Maksymalny koszt wsparcia w ramach

Projektu na pracownika nie może przekroczyć:

- **10 300,82 zł** – na 1 Uczestnika, który będzie korzystać ze wsparcia zgodnie



ze ścieżką numer 1,

- **9 859,40 zł** – na 1 Uczestnika, który będzie korzystać ze wsparcia zgodnie ze ścieżką numer 2,
- **9 891,40 zł** – na 1 Uczestnika, który będzie korzystać ze wsparcia zgodnie ze ścieżką numer 3.

### Kontakt:

ADN Akademia Biznesu Sp. z o.o.

ul. Bitwy Warszawskiej 1920 7A

02-366 Warszawa

tel. 22 208 28 57, 503 455 332

e-mail: [profesjonalnekadrygoz@adn.pl](mailto:profesjonalnekadrygoz@adn.pl)

[Oficjalna strona Operatora](#)

## „GOZ – Nowe perspektywy dla biznesu” – Instytut Nauk Społeczno-Ekonomicznych

Instytut Nauk Społeczno-Ekonomicznych Sp. z o.o.-Sp.k. (INSE) to łódzka firma, specjalizująca się w badaniach społeczno – ekonomicznych, ewaluacji projektów oraz realizacji inicjatyw wspierających rynek pracy, edukację i integrację społeczną.

**Obszar działania:** cała Polska

**Projekt trwa do 28.02.2027 r.**

**Wartość projektu: 9 159 491,00 zł**

Maksymalny koszt wsparcia w ramach projektu na pracownika nie może przekroczyć **12 000 zł.**

Ostateczny koszt wsparcia w ramach projektu na pracownika przedsiębiorstwa zostanie obliczony indywidualnie, w zależności od zakresu udzielonego wsparcia.



### **Kontakt:**

Instytut Nauk Społeczno-Ekonomicznych  
Sp. z o.o.-Sp.k.  
ul. Piotrkowska 66  
90-105 Łódź  
tel. 736 843 127  
e-mail: [goz@inse.pl](mailto:goz@inse.pl)

[Oficjalna strona Operatora](#)

## „GOSPODARKA OBIEGU ZAMKNIĘTEGO – NOWE MOŻLIWOŚCI DLA BIZNESU” – ICVC Certyfikacja



ICVC Certyfikacja Sp. z o.o. to warszawska firma specjalizująca się w certyfikacji kwalifikacji i kompetencji zawodowych zgodnie z wytycznymi EFS. ICVC oferuje szkolenia i egzaminy w różnych branżach, takich jak IT, logistyka, sprzedaż i obsługa klienta, dostosowane do potrzeb rynku pracy.

**Obszar działania: cała Polska**

**Projekt trwa do 28.02.2027 r.**

**Wartość projektu: 9 568 526,00 zł**

Maksymalny koszt wsparcia w ramach projektu na pracownika nie może przekroczyć **7686,10 zł.**

### **Kontakt:**

ICVC Certyfikacja

ul. Dźwigowa 3, lokal nr. 3

01-376 Warszawa

tel. 571 034 590, 792 570 127

email: <https://gozdlabiznesu.pl/>

[Oficjalna strona Operatora](#)

**„GOZ – naturalny wymiar biznesu”  
– Ośrodek Doradztwa i Treningu  
Kierowniczego**

Ośrodek Doradztwa i Treningu Kierowniczego to gdańska firma szkoleniowo-doradcza, która ma bogate doświadczenie na rynku licencji w zakresie szkoleń, coachingów, e-learningu, form hybrydowych, digitalnych, videocastów, gier, symulacji. Doradza klientom jak dobrać optymalne produkty do ich potrzeb.

**Obszar działania: cała Polska**

**Projekt trwa do 31.01.2027 r.**

**Wartość projektu: 10 877 701,15 zł**

Średni koszt wsparcia w ramach projektu na pracownika nie może przekroczyć **13 692,30 zł.**



**Kontakt:**

Ośrodek Doradztwa i Treningu  
Kierowniczego  
ul. Bernarda Chrzanowskiego 11  
80-278 Gdańsk  
e-mail: [msobolewska@oditk.pl](mailto:msobolewska@oditk.pl)

[Oficjalna strona Operatora](#)

## Przepis na Rozwój – czas na niskoemisyjną GOZpodarkę – HRP Grants Sp. z o. o.



HRP Grants Sp. z o.o. to firma z Łodzi, która działa w kilku regionach Polski. Wspiera przedsiębiorstwa i instytucje w rozwoju pracowników, infrastruktury i innowacji.

Obszar działania: cała Polska

Projekt trwa do 28.02.2027 r.

Wartość projektu: **11 111 276, 53 zł**

Maksymalny koszt wsparcia w ramach projektu na pracownika nie może przekroczyć **8 892 zł**.

W projekcie wprowadzono limit w postaci maksymalnej liczby osób (pracowników/pracownic), które może przeszkolić przedsiębiorstwo w ramach projektu:

- mikroprzedsiębiorstwo: 10 osób,
- małe przedsiębiorstwo: 10 osób,
- średnie przedsiębiorstwo: 10 osób,
- duże przedsiębiorstwo: 10 osób.

### **Kontakt:**

HRP GRANTS Sp. z o.o.

ul. Kilińskiego 185

90-348 Łódź

tel. 42 208 06 06

e-mail: [goz@hrp.com.pl](mailto:goz@hrp.com.pl)

[Oficjalna strona Operatora](#)

## „Akademia GOZ” – Krajowa Izba Gospodarcza



Krajowa Izba Gospodarcza (KIG) to największa niezależna organizacja samorządu gospodarczego w Polsce. KIG aktywnie wspiera rozwój małych i średnich przedsiębiorstw, promuje innowacyjność oraz zrównoważony rozwój, a także uczestniczy w kształtowaniu polityki gospodarczej kraju. Organizacja angażuje się w działania na rzecz ekspansji zagranicznej polskich firm oraz współpracuje z międzynarodowymi instytucjami gospodarczymi.

**Obszar działania: cała Polska**

**Projekt trwa do 28.02.2027 r.**

**Wartość projektu: 10 927 739, 90 zł**

Maksymalny koszt wsparcia w ramach projektu na uczestnika będzie obliczany indywidualnie na podstawie zdefiniowanych potrzeb szkoleniowych oraz doradczych.

### **Kontakt**

Krajowa Izba Gospodarcza

ul. Trębacka 4

00-074 Warszawa

tel. 22 630 96 87

e-mail: [akademiagoz@kig.pl](mailto:akademiagoz@kig.pl)

[Oficjalna strona Operatora](#)

## **Przedsiębiorcy kompetentni w GOZ” – Wielkopolska Grupa Prawnicza Maźwa, Sendrowski i wspólnicy Sp. k.**



Specjalizacjami kancelarii jest obsługa prawna w zakresie zamówień publicznych. Eksperti Wielkopolskiej Grupy Prawniczej doradzają klientom publicznym i przedsiębiorcom w analizie regulacji prawnych, jak również w opracowywaniu i wdrażaniu strategii i rozwiązań z zakresu gospodarki o obiegu zamkniętym (GOZ) oraz instrumentów zrównoważonego rozwoju.

**Obszar działania: cała Polska**

**Projekt trwa do 31.01.2027 r.**

**Wartość projektu: 8 953 707,18 zł**

Maksymalny koszt wsparcia w ramach projektu na pracownika nie może przekroczyć **13 566,22 zł.**

### **Kontakt:**

Wielkopolska Grupa Prawnicza

ul. Grudzieniec 64

60-601 Poznań

tel. 506 965 310

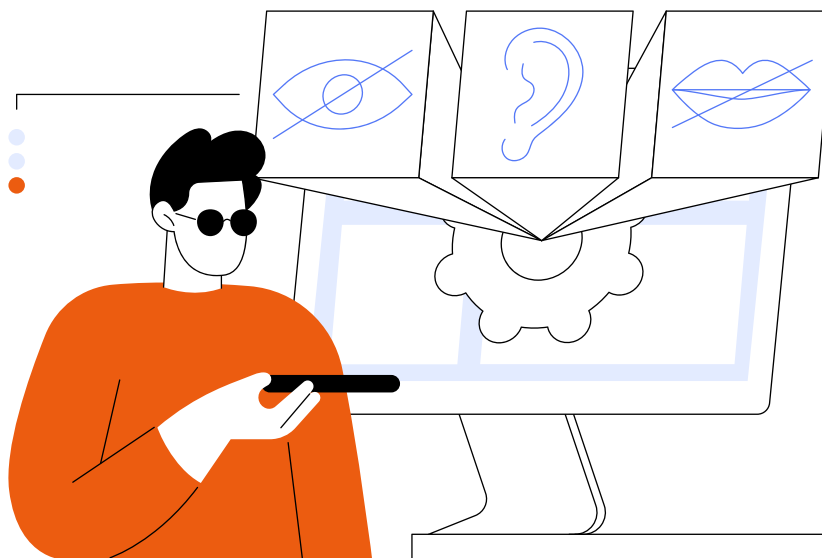
e-mail: [k.jaskowiak@wgpr.pl](mailto:k.jaskowiak@wgpr.pl)

[Oficjalna strona Operatora](#)

# Dostępność szansą na rozwój 3

## Czym jest „dostępność”?

Jest to możliwość korzystania z infrastruktury, transportu, technologii i systemów informacyjno-komunikacyjnych oraz produktów i usług. Pozwala ona osobom ze szczególnymi potrzebami – w tym seniorom, osobom z niepełnosprawnościami, kobietom w ciąży, osobom z małymi dziećmi, niskorosłym, leworęcznym czy mającym trudności w komunikowaniu się – korzystać z niej na równi z innymi. w przypadku projektów realizowanych w polityce spójności, dostępność oznacza, że wszystkie ich produkty (w tym także udzielane usługi) mogą być wykorzystywane (używane) przez każdą osobę. Przykładami tych produktów są: strona lub aplikacja internetowa, materiały szkoleniowe, konferencja, wybudowane lub modernizowane obiekty, zakupione środki transportu.



Dostępność to dziś nie tylko moda, ale realny wymóg rynku. Oznacza **uniwersalne projektowanie** produktów, usług i przestrzeni tak, by były użyteczne dla wszystkich – niezależnie od wieku, sprawności czy sytuacji życiowej. Oznacza to eliminowanie barier fizycznych, cyfrowych i komunikacyjnych, które mogą utrudniać korzystanie z oferty przedsiębiorstwa.

Program „Dostępność szansą na rozwój 3” pomaga przedsiębiorcom tworzyć produkty lub usługi, które są wygodne i dostępne dla każdego. To jak dobudowanie rampy przy wejściu do sklepu – więcej osób może skorzystać z Twojej oferty. Dzięki szkoleniom i doradztwu dowiesz się, jak projektować uniwersalnie i spełniać wymogi prawa.

Udział w programie jest całkowicie **bezpłatny** – koszty pokrywa Unia Europejska.

## **Czym jest „projektowanie uniwersalne”?**

Poprzez projektowanie uniwersalne należy rozumieć uniwersalne projektowanie, o którym mowa w art. 2 Konwencji o prawach osób niepełnosprawnych (Dz. U. z 2012 r. poz. 1169, z późn. zm.), które oznacza projektowanie produktów, środowiska, programów i usług w taki sposób, by były użyteczne dla wszystkich, w możliwie największym stopniu, bez potrzeby adaptacji lub specjalistycznego projektowania. „Uniwersalne projektowanie” nie wyklucza pomocy technicznych dla szczególnych grup osób z niepełnosprawnościami, jeżeli jest to potrzebne.

## Dlaczego warto?

Dostępność to większa otwartość na rynek i nowe możliwości. Zyskujesz klientów, którzy wcześniej nie mogli korzystać z Twoich produktów lub usług. Wdrażając uniwersalne projektowanie, wyprzedzasz konkurencję i budujesz nowoczesny wizerunek firmy. To także spokój – spełniasz wymogi prawa i nie ryzykujesz kar. Inwestycja w dostępność szybko się zwraca, bo otwierasz się na szerszą grupę klientów.

## Co możesz zyskać?

- szkolenia ogólne i specjalistyczne z projektowania dostępnych produktów i usług,
- doradztwo poszkoleniowe – praktyczne wsparcie ekspertów przy wdrażaniu dostępności w Twojej firmie,
- analizę dobrych praktyk i gotowe rozwiązania do wdrożenia od razu,



- średnie dofinansowanie nawet **9 411,76 zł** na osobę – wszystko w 100% finansowane ze środków UE,
- większą rozpoznawalność i pozytywny wizerunek na rynku.

## Dla kogo?

Program jest dla przedsiębiorców z każdej branży – mikro, małych, średnich i dużych firm. Skorzystają z niego zarówno firmy, które nie mają jeszcze wiedzy o dostępności, jak i te, które chcą rozwijać swoje kompetencje w tym obszarze. Wsparcie obejmuje także pracowników, którzy chcą nauczyć się projektować produkty – lub usługi dla wszystkich klientów.

## Jak to działa?

To proste jak zamówienie szkolenia online:

1. Wybierasz odpowiednią ścieżkę:
  - Wariant I: bierzesz udział w szkoleniach ogólnych i specjalistycznych. Następnie możesz skorzystać z doradztwa poszkoleniowego.
  - Wariant II: jeśli posiadasz już wiedzę o dostępności, możesz od razu skorzystać z doradztwa specjalistycznego i pod opieką specjalisty zaprojektować swoje produkty lub usługi dostępne dla wszystkich.
2. Wybierasz operatora programu i zgłaszasz siebie lub swoich pracowników, składając komplet dokumentów.
3. Operator sprawdza zgłoszenie i kwalifikuje do projektu.
4. Bierzesz udział w szkoleniach lub/i doradztwie.

**Cały proces jest bezpłatny.**

Dzięki „Dostępność szansą na rozwój 3” Twoja firma staje się bardziej otwarta, nowoczesna i konkurencyjna. Zyskujesz nowych klientów, budujesz silny wizerunek i masz pewność, że spełniasz wszystkie wymogi rynku. To inwestycja, która szybko przynosi trwałe efekty – dla Ciebie i Twoich klientów.

Wszyscy operatorzy oferują szkolenia zarówno w formie stacjonarnej jak i zdalnej.

[Nabór trwa do końca grudnia 2027 r.](#)  
[Brak wkładu własnego.](#)

Proces aplikacji odbywa się online za pośrednictwem systemów Operatorów. Nabory wniosków odbywają się cyklicznie lub w trybie ciągłym – aktualne harmonogramy są ogłaszane na stronach internetowych operatorów.

[Oficjalna strona naboru.](#)

Kwoty i limity w poszczególnych naborach mogą ulegać zmianie. Szczegóły sprawdź w regulaminach operatorów i na ich stronach internetowych.

# Operatorzy

---

## „Przepis na rozwój – Dostępność” – HRP Grants Sp. z o.o.

HRP Grants Sp. z o.o. to firma z Łodzi, która działa w kilku regionach Polski. Wspiera przedsiębiorstwa i instytucje w rozwoju pracowników, infrastruktury i innowacji.

Obszar działania: cała Polska

Projekt trwa do 30.09.2027 r.

Wartość projektu: **8 349 000,00 zł**

Maksymalny koszt wsparcia przypadający na jednego pracownika wynosi **6 441,67 zł**.

Maksymalny koszt wsparcia przypadający na jedno przedsiębiorstwo wynosi **15 000 zł**.



### Kontakt:

HRP Grants Sp. z o.o.

ul. płk. Jana Kilińskiego 185

90-348 Łódź

tel. 42 208 06 06

e-mail: [do@hrp.com.pl](mailto:do@hrp.com.pl)

[Oficjalna strona Operatora](#)



*Uwaga skupiona na Tobie*

## **„Kultura Dostępności i Uniwersalne Projektowanie w polskich przedsiębiorstwach” – TOP Focus Tomasz Krzyżański**

TOP FOCUS Tomasz Krzyżański to firma szkoleniowo-doradcza, specjalizująca się w organizacji szkoleń zawodowych i komputerowych, szczególnie dla osób z niepełnosprawnościami, oferując kursy dostosowane do ich potrzeb, w tym z wykorzystaniem specjalistycznego sprzętu i oprogramowania.

**Obszar działania:** cała Polska

**Projekt trwa do 31.12.2027 r .**

**Wartość projektu: 9 991 877,50 zł**

Maksymalny koszt wsparcia przypadający na jednego pracownika wynosi **7 147 zł.**

Maksymalny koszt wsparcia przypadający na jedno przedsiębiorstwo wynosi **12 500 zł.**

### **Kontakt:**

TOP FOCUS TOMASZ KRZYŻAŃSKI

Al. IX Wieków Kielc 6/17

25-516 Kielce

tel. 41 24 26 700

e-mail: [biuro@topfocus.pl](mailto:biuro@topfocus.pl)

[Oficjalna strona Operatora](#)

**„Dostępność szansą na rozwój  
– podnoszenie kompetencji  
z zakresu uniwersalnego  
projektowania” – Instytut Rozwoju  
Gospodarczego**

Instytut Rozwoju Gospodarczego Prowadzi działalność szkoleniową i doradczą ukierunkowaną na podnoszenie kompetencji zawodowych kadr. Projekt ma na celu wzmocnienie kompetencji pracowników w zakresie zwiększenia dostępności oferowanych produktów oraz usług, zgodnie z zasadami uniwersalnego projektowania.

**Obszar działania:** cała Polska

**Projekt trwa do 31.12.2027 r.**

**Wartość projektu: 9 010 848,00 zł**

Maksymalny koszt wsparcia przypadający na jednego pracownika wynosi **8203 zł.**



**Kontakt:**

Instytut Rozwoju Gospodarczego  
ul. Antoniuk Fabryczny 55 lok. 5  
5-762 Białystok

e-mail: [projekty@irg.bialystok.pl](mailto:projekty@irg.bialystok.pl)

tel. 577 100 227

[Oficjalna strona Operatora](#)

**„Na plusie – Dostępność szansą rozwoju przedsiębiorstw”  
– Certes Sp. z o.o.**

Certes Sp. z o.o. to polska firma specjalizująca się w świadczeniu usług rekrutacyjnych oraz outsourcingu specjalistów IT i inżynierów. Działa na rynku od wielu lat, wspierając klientów w pozyskiwaniu wykwalifikowanych pracowników na potrzeby projektów technologicznych i inżynierskich. Certes oferuje również usługi doradcze i szkoleniowe oraz kompleksowe wsparcie kadrowo-płacowe.

**Obszar działania: cała Polska**

**Projekt trwa do 30.06.2027 r.**

**Wartość projektu: 11 289 355,00 zł**

Maksymalny koszt wsparcia przypadający na jednego pracownika wynosi **7 500,88 zł.**

Maksymalny koszt wsparcia przypadający na jedno przedsiębiorstwo wynosi **10 900 zł.**

**CERTES.**

**Kontakt:**

Certes Sp. z o.o.

ul. Hafciarska 11

04-704 Warszawa

tel. 22 357 33 00

e-mail: [naplusie@certes.pl](mailto:naplusie@certes.pl)

[Oficjalna strona Operatora](#)

## „Dostęp do wiedzy kluczem do zwiększenia Dostępności” – Ośrodek Doradztwa i Treningu Kierowniczego

Ośrodek Doradztwa i Treningu Kierowniczego to gdańska firma szkoleniowo-doradcza która ma bogate doświadczenie na rynku licencji w zakresie szkoleń, coachingów, e-learningu, form hybrydowych, digitalnych, videocastów, gier, symulacji pozwala doradzić klientom jak dobrać optymalne produkty do ich potrzeb.

Obszar działania: cała Polska

Projekt trwa do 31.12.2027 r.

Wartość projektu: **11 126 803,60 zł**

Maksymalny koszt wsparcia przypadający na jednego pracownika wynosi **9 034,01 zł.**

Maksymalny koszt wsparcia przypadający na jedno przedsiębiorstwo wynosi **18220 zł.**

# GRUPA ODITK

### **Kontakt:**

Ośrodek Doradztwa i Treningu  
Kierowniczego  
ul. Bernarda Chrzanowskiego 11  
80-278 Gdańsk  
e-mail: [dkrzyszewska@oditk.pl](mailto:dkrzyszewska@oditk.pl)

[Oficjalna strona Operatora](#)

## Zysk z Dostępności” – Idea Innovation Center

Idea Innovation Center Sp. z o.o. Sp. k. wraz z partnerami realizuje ogólnopolski projekt „Zysk z dostępności”, którego celem jest zwiększenie kompetencji przedsiębiorstw w zakresie dostępności i uniwersalnego projektowania produktów oraz usług. Projekt zakłada szkolenia oraz doradztwo dla pracowników i kadry menedżerskiej mikro, małych, średnich i dużych firm. Dzięki działaniom edukacyjnym i wsparciu eksperckiemu uczestnicy będą lepiej przygotowani do wdrażania dostępnych rozwiązań odpowiadających na potrzeby osób ze szczególnymi potrzebami.

**Obszar działania:** cała Polska

**Projekt trwa do** 31.12.2027 r.

**Wartość projektu:** 9 999 616,00 zł

Maksymalny koszt wsparcia przypadający na jednego pracownika wynosi **8 475 zł**.



### **Kontakt:**

Idea Innovation Center  
ul. Serwituty 25, lokal E107  
02-233 Warszawa  
tel. 608 374 564  
e-mail: [ekspert@zyskzdostepnosci.pl](mailto:ekspert@zyskzdostepnosci.pl)

[Oficjalna strona Operatora](#)

## „Akademia Dostępności – Wsparcie dla Firm” – Wielkopolska Grupa Prawnicza Maźwa, Sendrowski i wspólnicy Sp. k.

Specjalizacjami kancelarii jest obsługa prawna w zakresie zamówień publicznych Eksperti Wielkopolskiej Grupy Prawniczej doradzają klientom publicznym i przedsiębiorcom w analizie regulacji prawnych, jak również w opracowywaniu i wdrażaniu strategii i rozwiązań z zakresu gospodarki o obiegu zamkniętym (GOZ) oraz instrumentów zrównoważonego rozwoju.

Obszar działania: cała Polska

Projekt trwa do 31.12.2027 r.

Wartość projektu: **11 264 519,20 zł**



Maksymalny koszt wsparcia przypadający na jednego pracownika wynosi **10 284,42 zł.**

Maksymalny koszt wsparcia przypadający na jedno przedsiębiorstwo wynosi **17 070 zł.**

### **Kontakt:**

Wielkopolska Grupa Prawnicza Maźwa,  
Sendrowski i wspólnicy sp. k.

ul. Grudzieniec 64

60-601 Poznań

e-mail: [k.jaskowiak@wgpr.pl](mailto:k.jaskowiak@wgpr.pl)

[Oficjalna strona Operatora](#)

**„Instytut Dostępności – szkolenia i doradztwo dla firm” Instytut ADN Sp. z o.o. Sp. k.**

ADN Akademia Biznesu Sp. z o.o. specjalizuje się w organizacji szkoleń, kursów i studiów podyplomowych z zakresu podatków, rachunkowości, finansów, prawa oraz zarządzania. Oferuje również warsztaty rozwijające kompetencje menedżerskie, sprzedażowe i osobiste. Firma współpracuje z ponad 300 ekspertami-praktykami, dostarczając praktyczną wiedzę dostosowaną do potrzeb klientów.

**Obszar działania:** cała Polska

**Projekt trwa do** 31.12.2027 r.

**Wartość projektu:** 11 119 922,00 zł

Maksymalny koszt wsparcia przypadający na jednego pracownika wynosi **6 855,58 zł.**



Maksymalna kwota wsparcia na przedsiębiorstwo zostanie ustalona na podstawie liczby osób delegowanych do udziału w projekcie.

**Kontakt:**

Instytut ADN

ul. Bitwy Warszawskiej 1920 r. nr 7

02-366 Warszawa

tel.22 162 79 60, 503 455 204, 517 147 786

e-mail: [dyrektywaeaa@adn.pl](mailto:dyrektywaeaa@adn.pl)

[Oficjalna strona Operatora](#)

# Dostępność Dyrektywa EAA

## Dyrektywa EAA

Dyrektywa Parlamentu Europejskiego i Rady (UE) 2019/882 z dnia 17 kwietnia 2019 r. w sprawie wymogów dostępności produktów i usług, powszechnie nazywana Europejskim Aktem o Dostępności (ang. European Accessibility Act, EAA).

Nowe przepisy, nowe możliwości.

Dyrektywa EAA (European Accessibility Act) – Europejski Akt o Dostępności, zmienia zasady gry dla przedsiębiorców w całej Unii Europejskiej.

## Polski Akt o Dostępności

26 kwietnia 2024 r. Sejm uchwalił ustawę „o zapewnianiu spełniania wymagań dostępności niektórych produktów i usług przez podmioty gospodarcze”, która przeniosła do polskiego prawa Europejski Akt o Dostępności. **Przepisy wejdą w życie 28 czerwca 2025 r.** i od tej daty podmioty



gospodarcze powinny wprowadzać na rynek produkty spełniające wymagania dostępności oraz oferować i świadczyć dostępne usługi zgodnie ze wskazaną ustawą.

Twoje produkty i usługi muszą stać się dostępne dla każdego – bez wyjątku. To nie tylko obowiązek prawny, ale też szansa na rozwój. Dzięki konkursowi „Dostępność Dyrektywa EAA” możesz przygotować swoją firmę na nowe wymagania rynku i zdobyć przewagę nad konkurencją.

## **Dlaczego warto?**

Zyskujesz nowych klientów – osoby z niepełnosprawnościami, seniorów, rodziców z dziećmi, kobiety w ciąży. To nawet 15% rynku, który wcześniej mógł być poza Twoim zasięgiem. Firmy, które wdrożą dostępność szybciej, staną się liderami w branży. To jak wejść na rynek przed konkurencją. Zyskujesz też spokój – spełniasz wymogi prawa i unikasz ryzyka kar. Wizerunek firmy otwartej na wszystkich buduje zaufanie i lojalność klientów.

## **Co możesz zyskać?**

- bezpłatne szkolenia i doradztwo – 100% kosztów sfinansowane jest przez Unię Europejską i środki krajowe. Ty i Twoi pracownicy nie płacie nic,
- wiedza o nowych przepisach – poznasz praktyczne aspekty Dyrektywy EAA i dowiesz się, jak

spełnić wymogi dotyczące dostępności produktów i usług,

- nowe możliwości biznesowe – dostępność to większa grupa klientów. Osoby z niepełnosprawnościami, seniorzy, rodzice z dziećmi – wszyscy mogą stać się Twoimi klientami,
- lepszy wizerunek firmy – firmy dbające o dostępność są postrzegane jako nowoczesne i odpowiedzialne społecznie.

## **Dla kogo?**

Program jest dla przedsiębiorców oraz ich pracowników, którzy:

- produkują, importują lub dystrybuują produkty objęte nowymi przepisami Dyrektywy EAA,
- świadczą usługi, wymagające zapewnienia dostępności zgodnie z przepisami Dyrektywy EAA,
- planują rozwój firmy w tych obszarach.

## Jak to działa?

To jak kurs prawa jazdy dla Twojej firmy przed wprowadzeniem nowych przepisów drogowych. Najpierw wybierasz odpowiednią dla siebie ścieżkę:

- aby zacząć od szkolenia ogólnego, gdzie dowiesz się, czym jest dostępność i jakie są potrzeby osób z niepełnosprawnościami, a następnie przejść do szkolenia specjalistycznego, wybierz **ścieżkę 1**,
- aby od razu przejść do szkoleń specjalistycznych, gdzie poznasz szczegóły prawne i praktyczne aspekty Dyrektywy EAA oraz ustawy krajowej, wybierz **ścieżkę 2**.

Ścieżka 2 przewidziana jest wyłącznie dla osób, które pozyskały wiedzę i kompetencje w zakresie problematyki niepełnosprawności, szczególnych potrzeb, dostępności, w tym zasad uniwersalnego projektowania – nabyte w konkursie „Dostępność szansą na rozwój

3” realizowanym przez PARP lub podczas innych szkoleń odbytych w ciągu 2 lat przed przystąpieniem do projektu i przedstawią stosowne zaświadczenie (certyfikat).

Twoi pracownicy mogą też skorzystać **z doradztwa poszkoleniowego** – eksperci pomogą Ci dostosować ofertę do nowych wymagań.

Wybierz operatora, zgłoś się i zyskaj przewagę na rynku.

Szkolenia realizowane są **stacjonarnie** oraz **zdalnie** w czasie rzeczywistym.

Zalecane jest uczestniczenie w projekcie co najmniej 2 osób z przedsiębiorstwa na stanowiskach decyzyjnych lub kierowniczych.

[Nabór trwa do 31.12.2027 r.](#)

[Brak wkładu własnego.](#)

Proces aplikacji odbywa się online za pośrednictwem systemów operatorów. Nabory wniosków odbywają się cyklicznie lub w trybie ciągłym – aktualne harmonogramy są ogłaszane na stronach

internetowych operatorów.

Oficjalna [strona naboru](#).

Kwoty i limity w poszczególnych naborach

mogą ulegać zmianie. Szczegóły sprawdź w regulaminach operatorów i na ich stronach internetowych.

---

## Operatorzy

---

### **Dostępność Dyrektywa EAA – oferta dla przedsiębiorców” – HRP Grants sp. z o.o.**

HRP Grants Sp. z o.o. to firma z Łodzi, która działa w kilku regionach Polski. Wspiera firmy i instytucje w rozwoju pracowników, infrastruktury i innowacji.

**Obszar działania:** cała Polska

**Projekt trwa do** 30.09.2027 r.

**Wartość projektu:** **12 178 320 zł**

Maksymalny koszt wsparcia przypadający na jednego pracownika wynosi:

- w ścieżce 1: **7 400 zł**,
- w ścieżce 2: **6 720 zł**.



Maksymalna kwota wsparcia na przedsiębiorstwo nie może przekroczyć **74 000 zł**.

#### **Kontakt:**

HRP Grants sp. z o.o.

ul. Kilińskiego 185

90-348 Łódź

e-mail: [eea@hrp.com.pl](mailto:eea@hrp.com.pl)

[Oficjalna strona Operatora](#)

**„Dyrektywa EAA - Nowe  
możliwości dla biznesu”  
– Certes Sp. z o.o.**

Certes Sp. z o.o. to polska firma specjalizująca się w świadczeniu usług rekrutacyjnych oraz outsourcingu specjalistów IT i inżynierów. Działa na rynku od wielu lat, wspierając klientów w pozyskiwaniu wykwalifikowanych pracowników na potrzeby projektów technologicznych i inżynieryjnych. Certes oferuje również usługi doradcze i szkoleniowe oraz kompleksowe wsparcie kadrowo-płacowe.

Obszar działania: cała Polska

Projekt trwa do 30.06.2027 r.

Wartość projektu: **10 258 160 zł**

Maksymalny koszt wsparcia przypadający na jednego pracownika wynosi **8 550 zł**.

**CERTES.**

**Kontakt:**

Certes Sp. z o.o.

ul. Hafciarska 11

04-704 Warszawa

tel. 22 357 33 00

e-mail: [aaa@certes.pl](mailto:aaa@certes.pl)

[Oficjalna strona Operatora](#)

## „I-D-EAA Academy. Dyrektywa EAA w praktyce.” – SENSE consulting Sp. z o.o

SENSE consulting Sp. z o.o to poznańska firma, która oferuje kompleksowe wsparcie szkoleniowo-doradcze dla przedsiębiorstw każdej wielkości, pomagając im dostosować się do nowych wymogów prawnych, uniknąć kar i zdobyć przewagę konkurencyjną dzięki innowacyjnym, dostępnym rozwiązaniom. SENSE wyróżnia się doświadczeniem w zakresie dostępności i równości oraz praktycznym podejściem do wdrażania standardów EAA, konsultując rekomendacje z użytkownikami końcowymi, co gwarantuje skuteczność i realność proponowanych rozwiązań.

Obszar działania: cała Polska

Projekt trwa do 31.12.2027r.

Wartość projektu: **9 560 793 zł**



Maksymalny koszt wsparcia przypadający na jednego pracownika wynosi **8 550 zł.**

### **Kontakt:**

Sense consulting

ul. Podgórze 11/27

61-749 Poznań

tel. 618 432 6117

e-mail: [biuro@senseconsulting.pl](mailto:biuro@senseconsulting.pl)

[Oficjalna strona Operatora](#)

## **„Dyrektywa EAA – przystępnie o dostępności cyfrowej” – Ośrodek Doradztwa i Treningu Kierowniczego**

Ośrodek Doradztwa i Treningu Kierowniczego to gdańska firma szkoleniowo-doradcza która ma bogate doświadczenie na rynku licencji w zakresie szkoleń, coachingów, e-learningu, form hybrydowych, digitalnych, videocastów, gier, symulacji pozwala doradzić klientom jak dobrać optymalne produkty do ich potrzeb.

**Obszar działania: cała Polska |**

**Projekt trwa do 31.12.2027 r.**

**Wartość projektu: 11 088 825 zł**

Maksymalny koszt wsparcia przypadający na jednego pracownika wynosi:

- w ścieżce 1: **9348,40 zł**,
- w ścieżce 2: **8349,80 zł**.

# GRUPA ODITK

### **Kontakt:**

Ośrodek Doradztwa i Treningu  
Kierowniczego  
ul. Bernarda Chrzanowskiego 11  
80-278 Gdańsk  
e-mail: [msobolewska@oditk.pl](mailto:msobolewska@oditk.pl)  
tel. 58 32 62 430

[Oficjalna strona Operatora](#)

## **„Dyrektywa EAA bez tajemnic – wsparcie szkoleniowo-doradcze dla firm” – KDK INFO Sp. z o.o.**

KDK INFO Sp. z o.o. firma szkoleniowo-doradcza specjalizująca się w organizacji szkoleń otwartych i zamkniętych w ponad 40 branżach, takich jak rachunkowość, finanse, logistyka, produkcja, zarządzanie, prawo, marketing, PR, HR oraz kompetencje osobiste. Oferuje również doradztwo w zakresie prowadzenia działalności gospodarczej i zarządzania.

**Obszar działania: cała Polska**

**Projekt trwa do 31.12.2027.**

**Wartość projektu: 9 914 555,20 zł**

Maksymalny koszt wsparcia na pracownika zostanie obliczona indywidualnie.



Maksymalna kwota wsparcia na przedsiębiorstwo zostanie ustalona na podstawie liczby osób delegowanych do udziału w projekcie. Jednocześnie nie może przekroczyć **6 859,03 zł.**

### **Kontakt:**

KDK INFO Sp. z o.o.,  
ul. Jana Kilińskiego 17  
15-089 Białystok  
tel. 22 208 28 67

e-mail: [dyrektywaeaa@kdkinfo.pl](mailto:dyrektywaeaa@kdkinfo.pl)

[Oficjalna strona Operatora](#)

**„Dyrektywa EAA – szkolenia  
i doradztwo dla przedsiębiorców”  
– Instytut ADN Sp. z o.o. sp. k.**

ADN Akademia Biznesu Sp. z o.o.  
specjalizuje się w organizacji szkoleń,  
kursów i studiów podyplomowych  
z zakresu podatków, rachunkowości,  
finansów, prawa oraz zarządzania.  
Oferuje również warsztaty rozwijające  
kompetencje menedżerskie, sprzedażowe  
i osobiste. Firma współpracuje z ponad  
300 ekspertami-praktykami, dostarczając  
praktyczną wiedzę dostosowaną do potrzeb  
klientów.

**Obszar działania:** cała Polska

**Projekt trwa do** 31.12.2027 r.

**Wartość projektu:** 10 251 890 zł

Maksymalny koszt wsparcia przypadający  
na jednego pracownika wynosi **6 855,58 zł.**



**Kontakt:**

Instytut ADN

ul. Bitwy Warszawskiej 1920 r. nr 7

02-366 Warszawa

tel. 22 162 79 60, 503 455 204, 517 147 786

e-mail: [dyrektywaeaa@adn.pl](mailto:dyrektywaeaa@adn.pl)

[Oficjalna strona Operatora](#)

**„Akademia Dostępności EAA” –  
Wielkopolska Grupa Prawnicza  
Maźwa, Sendrowski  
i wspólnicy sp. k.**

Specjalizacjami kancelarii jest obsługa prawna w zakresie zamówień publicznych. Eksperti Wielkopolskiej Grupy Prawniczej doradzają klientom publicznym i przedsiębiorcom w analizie regulacji prawnych, jak również w opracowywaniu i wdrażaniu strategii i rozwiązań z zakresu gospodarki o obiegu zamkniętym (GOZ) oraz instrumentów zrównoważonego rozwoju.

**Obszar działania: cała Polska**

**Projekt trwa do 31.12.2027**

**Wartość projektu: 9 542 126 zł**

Maksymalny koszt wsparcia przypadający na jednego pracownika wynosi  
**11 739,01 zł.**



**Kontakt:**

Wielkopolska Grupa Prawnicza Maźwa,  
Sendrowski i wspólnicy sp. k.

ul. Grudzieniec 64

60-601 Poznań

tel. 506 965 310

e-mail: [k.jaskowiak@wgpr.pl](mailto:k.jaskowiak@wgpr.pl)

[Oficjalna strona Operatora](#)

**„Dostępna Firma  
– Dyrektywa EAA”  
– DGA S.A.**

DGA S.A. to pierwsza polska firma doradcza notowana na Giełdzie Papierów Wartościowych w Warszawie. DGA udostępnia realne narzędzia, które pozwalają biznesom budować przyszłość opartą na dostępności i otwartości na nowych klientów.

Obszar działania: cała Polska

Projekt trwa do 31.12.2027 r.

Wartość projektu: **9 962 691,20 zł**

Maksymalny koszt wsparcia przypadający na jednego pracownika wynosi **6821 zł**.



**Kontakt:**

DGA S.A.

Towarowa 37 (III piętro)

61-896 Poznań

tel. 515 450 972

e-mail: [lukasz.klimek@dga.pl](mailto:lukasz.klimek@dga.pl)

[Oficjalna strona Operatora](#)

# Zielone rekomendacje

Program „Zielone rekomendacje” to prosty sposób, by Twoja firma przestawiła się na gospodarkę przyszłości i zrobiła to z dofinansowaniem nawet do 80% wartości projektu. To jak otrzymanie zastrzyku energii na inwestycje w zielone kompetencje – minimalizujesz koszty, maksymalizujesz efekt.



## Dlaczego warto?

Wdrażając zielone rozwiązania, wzmocniasz pozycję firmy na rynku i budujesz zaufanie klientów. Oszczędzasz na surowcach oraz energii, a firma łatwiej dostosowuje się do nowych regulacji. Zielone kompetencje w zespole to dziś gwarancja przewagi nad konkurencją – firma jest bardziej elastyczna, innowacyjna i gotowa na wyzwania przyszłości.

## Co możesz zyskać?

W ramach programu przedsiębiorcy oraz ich zespoły zyskają dostęp do usług rozwojowych opartych na najnowszych rekomendacjach sektorowych rad ds. kompetencji oraz Rady Programowej ds. kompetencji. Otrzymają praktyczną wiedzę, jak dostosować firmę do wymogów zielonej gospodarki, poprawić warunki pracy i przygotować się na nowe regulacje środowiskowe.

## Dla kogo?

Dla przedsiębiorców zainteresowanych rozwojem w kierunku zielonej gospodarki i przygotowujących się do zmian wynikających z transformacji ekologicznej. Wsparcie obejmie zarówno pracowników mikro, małych, średnich, jak i dużych przedsiębiorców (z ograniczeniem – pracownicy dużych przedsiębiorstw mogą stanowić maksymalnie 40% uczestników projektu).



## Jak to działa?

Usługi są realizowane w formie szkoleń i doradztwa. Całość wsparcia jest dostępna poprzez podejście popytowe, za pośrednictwem Bazy Usług Rozwojowych. Przedsiębiorcy już mogą zgłaszać się do wybranych Operatorów.

**Nabór trwa do grudnia 2027 r.  
20% kosztów zapewniają przedsiębiorstwa  
uczestniczące w projekcie.**

[Oficjalna strona naboru](#)

Kwoty i limity w poszczególnych naborach mogą ulegać zmianie. Szczegóły sprawdź w regulaminach operatorów i na ich stronach internetowych.

# Operatorzy

---

## **„Zielone umiejętności w przedsiębiorstwach” – Stowarzyszenie Rozwoju Aktywności Społecznej „Triada”**

Stowarzyszenie Rozwoju Aktywności Społecznej Triada jest nowoczesną organizacją pozarządową, prowadzącą skuteczne działania od 2006 roku. Wspiera osoby fizyczne zamierzające rozpocząć działalność gospodarczą, przedsiębiorców, innowacyjne firmy zamierzające wprowadzić na rynek nowoczesne produkty lub usługi, osoby zagrożone wykluczeniem społecznym, placówki oświatowe.

**Obszar działania: cała Polska**

**Projekt trwa do 31.12.2027 r.**

**Wartość projektu: 9 721 030 zł**



### **Kontakt:**

Stowarzyszenie Rozwoju Aktywności Społecznej „Triada”

ul. Bolesława Wirskiego 14/64

22-100 Chełm

tel. 82 565-84-45, 721 355 311

e-mail: [biuro@zielonerekomendacje.org](mailto:biuro@zielonerekomendacje.org)

Oficjalna strona Operatora

## „Akademia umiejętności na rzecz zielonej gospodarki” – Łódzka Izba Przemysłowo-Handlowa



Łódzka Izba Przemysłowo-Handlowa zrzesza już 400 sprawdzonych firm reprezentujących cały przekrój branż. ŁIPH jest także członkiem Krajowej Izby Gospodarczej umożliwiając tą drogą prezentację interesów przedsiębiorców na forum ogólnopolskim. Posiada szeroki zakres działalności oraz zatrudnia wyspecjalizowaną kadre.

**Obszar działania:** cała Polska

**Projekt trwa do** 31.12.2027 r.

**Wartość projektu:** 9 562 080 zł

### **Kontakt:**

Łódzka Izba Przemysłowo-Handlowa

Plac Wolności 5 (I piętro, lok. 2)

91-415 Łódź

tel. 797 991 360

e-mail : [biuro@izba.lodz.pl](mailto:biuro@izba.lodz.pl)

[Oficjalna strona Operatora](#)

## „Zielone kompetencje dla firm” – Krajowa Izba Gospodarcza

Krajowa Izba Gospodarcza (KIG) to największa niezależna organizacja samorządu gospodarczego w Polsce. KIG aktywnie wspiera rozwój małych i średnich przedsiębiorstw, promuje innowacyjność oraz zrównoważony rozwój, a także uczestniczy w kształtowaniu polityki gospodarczej kraju. Organizacja angażuje się w działania na rzecz ekspansji zagranicznej polskich firm oraz współpracuje z międzynarodowymi instytucjami gospodarczymi.

Obszar działania: cała Polska

Projekt trwa do 31.12.2027 r.

Wartość projektu: **13 261 360 zł**



KRAJOWA IZBA GOSPODARCZA

### **Kontakt**

Krajowa Izba Gospodarcza

ul. Trębacka 4

00-074 Warszawa

tel. 22 162 79 85

e-mail: [zielonekompetencje@kdkinfo.pl](mailto:zielonekompetencje@kdkinfo.pl)

[Oficjalna strona Operatora](#)

**„Zielona gospodarka - szkolenia i doradztwo dla firm”  
- DGA S.A.**

DGA S.A. to pierwsza polska firma doradcza notowana na Giełdzie Papierów Wartościowych w Warszawie. DGA udostępnia realne narzędzia, które pozwalają biznesom budować przyszłość opartą na dostępności i otwartości na nowych klientów.

Obszar działania: cała Polska

Projekt trwa do 31.12.2027 r.

Wartość projektu: **9 628 432 zł**



**Kontakt:**

DGA S.A.

Towarowa 37 (III piętro)

61-896 Poznań

tel. 515 450 972

e-mail: [kontakt@gospodarkazielona.pl](mailto:kontakt@gospodarkazielona.pl)

[Oficjalna strona Operatora](#)

## **„Zielone rekomendacje dla przedsiębiorców” - EDUCATOR L.B. CENTRUM KSZTAŁCENIA**

Educator L.B. to firma szkoleniowa i doradcza, której celem jest dostosowanie oferty do indywidualnych potrzeb klienta. Instytucja zapewnia kompleksową obsługę merytoryczną i organizacyjną szkoleń oraz gwarantuje wsparcie trenerów podczas i po ich zakończeniu. Posiada certyfikaty potwierdzające jakość usług oraz wpisy do rejestrów instytucji szkoleniowych i placówek oświatowych.

**Obszar działania: cała Polska**

**Projekt trwa do 31.12.2027 r.**

**Wartość projektu: 11 652 608 zł**



### **Kontakt:**

EDUCATOR L.B. CENTRUM KSZTAŁCENIA  
Prymasa Stefana Wyszyńskiego 50A, lok. 20  
62-800 Kalisz  
tel. 698 647 232

e-mail:

[zielonerekomendacje@educatorlb.pl](mailto:zielonerekomendacje@educatorlb.pl)

[Oficjalna strona Operatora](#)

**„ZIELONE KOMPETENCJE - wsparcie przedsiębiorców i ich pracowników w zielonej transformacji przedsiębiorstw”  
– Certes Sp. z o.o.**

Certes Sp. z o.o. to polska firma specjalizująca się w świadczeniu usług rekrutacyjnych oraz outsourcingu specjalistów IT i inżynierów. Działa na rynku od wielu lat, wspierając klientów w pozyskiwaniu wykwalifikowanych pracowników na potrzeby projektów technologicznych i inżynierskich. Certes oferuje również usługi doradcze i szkoleniowe oraz kompleksowe wsparcie kadrowo-płacowe.

Obszar działania: cała Polska

Projekt trwa do 31.12.2027 r.

Wartość projektu: **10 047 290 zł**

**CERTES.**

**Kontakt:**

Certes Sp. z o.o.

ul. Hafciarska 11

04-704 Warszawa

tel. 530 467 527

e-mail:

[zielonekompetencje@certes.pl](mailto:zielonekompetencje@certes.pl)

[Oficjalna strona Operatora](#)



## **„Zainwestuj w zielone kompetencje!” - Stowarzyszenie Ostrowskie Centrum Wspierania Przedsiębiorczości**

Stowarzyszenie działa w Ostrowie Wielkopolskim, angażując się w liczne projekty unijne i szkoleniowe na rzecz przedsiębiorczości i rozwoju zawodowego

Obszar działania: cała Polska

Projekt trwa do 31.12.2027 r.

Wartość projektu: **11 991 980 zł**

### **Kontakt:**

Stowarzyszenie Ostrowskie Centrum  
Wspierania Przedsiębiorczości  
Szkolna 24

63-400 Ostrów Wielkopolski

tel. 576 060 690, 577 100 223

e-mail: [ewelina\\_krys@ocwp.org.pl](mailto:ewelina_krys@ocwp.org.pl)

[martyna\\_banasiak@ocwp.org.pl](mailto:martyna_banasiak@ocwp.org.pl)

[Oficjalna strona Operatora](#)

**„GreenComp - oferta rozwoju  
zielonych kompetencji  
dla przedsiębiorców i ich  
pracowników” - Centrum  
Edukacyjne ZS Sp. z o.o.**

Centrum Edukacyjne ZS Sp. z o.o.  
to warszawska firma szkoleniowa  
zarejestrowana, specjalizująca się w  
rozwoju kompetencji zawodowych oraz  
edukacji pozaszkolnej.

Obszar działania: cała Polska  
Projekt trwa do 31.12.2027 r.  
Wartość projektu: **9 786 975 zł**

**Kontakt:**

Centrum Edukacyjne ZS Sp. z o.o.  
al. Jerozolimskie 65/79 pok. 03.183  
00-697 Warszawa  
tel. 502 433 434  
e-mail: [biuro@cezs.eu](mailto:biuro@cezs.eu)

[Oficjalna strona Operatora](#)

## „Zielone rekomendacje” - Otrek Training and Consulting Sp. z o. o.



To wrocławska firma doradczo-szkoleniowa z ponad dwudziestoletnim doświadczeniem w realizacji projektów rozwojowych, konsultingowych i unijnych. Przedsiębiorstwo specjalizuje się w nowoczesnych szkoleniach biznesowych, coachingu oraz doradztwie strategicznym, współpracując z kadrą ekspertów i trenerów z polskich i zagranicznych środowisk naukowych. Firma posiada certyfikaty, akredytacje Ministerstwa Skarbu Państwa oraz Urzędu Miejskiego we Wrocławiu, a także realizuje szkolenia dla szerokiego grona przedsiębiorstw i instytucji.

Obszar działania: cała Polska

Projekt trwa do 31.12.2027 r.

Wartość projektu: **9 12 047 090 zł**

### **Kontakt:**

Otrek Training and Consulting Sp. z o. o.

ul. Romana Dmowskiego 3/11

50-203 Wrocław

tel. 609 502 546, 605 303 308

e-mail: [szkolenia2@otrek.com.pl](mailto:szkolenia2@otrek.com.pl)

[Oficjalna strona Operatora](#)

## **„Przepis na Rozwój - zielone rekomendacje”**

**- HRP Grants Sp. z o.o.**

HRP Grants Sp. z o.o. to firma z Łodzi, która działa w kilku regionach Polski. Wspiera firmy i instytucje w rozwoju pracowników, infrastruktury i innowacji.

Obszar działania: cała Polska

Projekt trwa do 30.09.2027 r.

Wartość projektu: **14 748 870 zł**



### **Kontakt:**

HRP Grants sp. z o.o.

ul. Kilińskiego 185

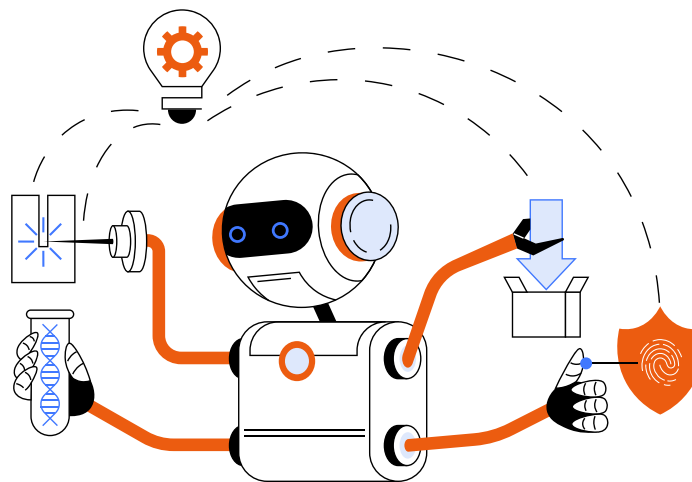
90-348 Łódź

e-mail: [biuro@hrp.com.pl](mailto:biuro@hrp.com.pl)

[Oficjalna strona Operatora](#)

# Programy w ramach FERS - nabory dla operatorów

Tu znajdziesz szczegółowe informacje o programach FERS, które rozpoczną się po wyłonieniu operatorów. Już teraz możesz dowiedzieć się, jak będą działać i co możesz dzięki nim zyskać.



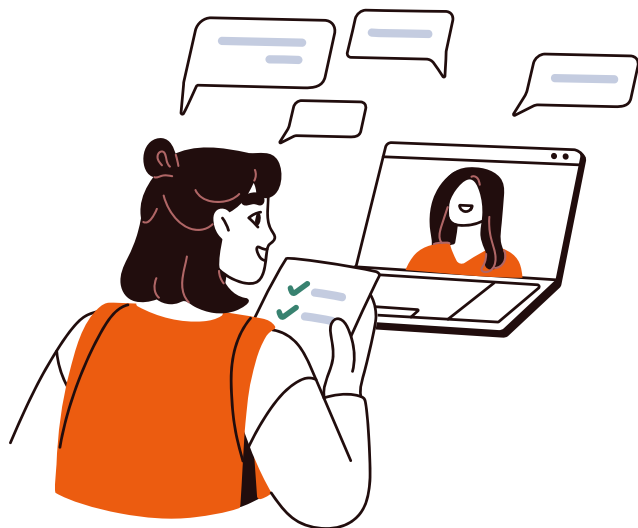
## Zadania Sektorowych Rad ds. kompetencji

Rynek pracy nie stoi w miejscu. Nowe technologie, zmiany demograficzne i wymagania klientów sprawiają, że firmy muszą stale się uczyć i dostosowywać. Program „Zadania Sektorowych Rad ds. Kompetencji” to narzędzie, które pozwala przedsiębiorcom przewidywać trendy i szybciej reagować na potrzeby rynku. To jak mieć własny radar – widzisz wcześniej, co nadchodzi i możesz przygotować firmę na przyszłość.

Nabór dla przedsiębiorców rozpocznie się po wyłonieniu operatorów.

## Dlaczego warto?

Dzięki Sektorowym Radom ds. Kompetencji nie musisz działać po omacku. Otrzymujesz rzetelne informacje o tym, jakie umiejętności będą kluczowe w Twoim sektorze. Unikasz nietrafionych inwestycji w szkolenia i rozwój – wiesz, co przyniesie realny zwrot. Korzystasz z doświadczenia ekspertów i liderów branży. Twoja firma szybciej reaguje na zmiany i wyprzedza konkurencję.



## Co możesz zyskać?

- dostęp do aktualnych analiz i prognoz dotyczących potrzeb kompetencyjnych w Twojej branży,
- rekomendacje, jakie kwalifikacje i umiejętności warto rozwijać wśród pracowników,
- wsparcie w budowaniu współpracy z uczelniami, szkołami i instytucjami edukacyjnymi.

## Dla kogo?

O środki w tym programie mogą się starać jedynie podmioty, którym PARP powierzyła organizację i prowadzenie Sektorowej Rady ds. Kompetencji w danym sektorze w związku z art. 4e ust. 6 i 7 ustawy o PARP, w drodze zawartej umowy o współpracę. Powierzenie organizacji i prowadzenia sektorowych rad ds. kompetencji odbyło się za pośrednictwem konkursu prezesa PARP.

## Jak to działa?

Wyłoniono 29 podmiotów, które poprowadzą sektorowe rady ds. kompetencji. Monitorują one rynek pracy w 29 sektorach:

1. Motoryzacja i Usługi Motoryzacyjne
2. Odzysk Materiałowy Surowców
3. IT, Telekomunikacja  
i Cyberbezpieczeństwo
4. Bankowość i Ubezpieczenia
5. Przemysł Lotniczy
6. Ochrona i Bezpieczeństwo Mienia  
i Osób
7. Komunikacja Marketingowa
8. Transport Drogowy i Logistyka  
Transportu Drogowego
9. Przemysł Metalowo – maszynowy
10. HoReCa
11. Zdrowie Psychiczne
12. Energetyka OZE
13. Usługi Beauty
14. Opieka Zdrowotna
15. Opieka nad Osobami Zależnymi  
i Seniorami
16. Architektura i Urbanistyka
17. Rozporządzanie Nieruchomościami
18. Gaming i GameDev
19. Life Sciences
20. Chemia
21. Turystyka
22. Automatyka i Robotyka
23. Przemysł Kosmiczny
24. Budownictwo
25. Handel z E-commerce
26. Sektor Usługi Rozwojowe
27. Przemysł Mody i Innowacyjnych  
Tekstyliów
28. Przemysł Okrętowo-jachtowy
29. Rachunkowość i Podatki



Dzięki programowi „Zadania Sektorowych Rad ds. Kompetencji” Twoja firma zyskuje przewagę na rynku. Wiesz, w co inwestować, jak rozwijać zespół i jak przygotować się na przyszłość. To jak mieć mapę w nieznanym terenie – działasz pewnie i skutecznie.

**Nabór trwa do 31.12.2025 r.**

**Brak wkładu własnego.**

Maksymalny budżet projektu to

**3 903 708,89 zł**

[Oficjalna strona naboru.](#)

Sektorowe Rady identyfikują luki kompetencyjne i potrzeby rozwojowe. Wydają rekomendacje, które pomagają firmom i instytucjom edukacyjnym dostosować ofertę do realnych potrzeb rynku. Wspierają współpracę przedsiębiorców z uczelniami i szkołami. Możesz korzystać z ich analiz, brać udział w szkoleniach lub doradztwie i wdrażać rekomendacje w swojej firmie. Oferta szkoleniowo-doradcza będzie dostępna w Bazie Usług Rozwojowych.



# Kompetencje z automatyzacji dla transformacji cyfrowych

Technologia zmienia się szybciej niż myślisz a czasami potrzebuje dodatkowego dostosowania i przygotowania. Działanie pomoże pracownikom przedsiębiorców z sektora MŚP zdobyć niezbędne kwalifikacje lub kompetencje z obszaru automatyzacji procesów biznesowych lub produkcyjnych.

Za pomocą usług rozwojowych przedsiębiorcy będą mogli uzyskać potrzebne kwalifikacje nawet w integracji w firmie dynamicznie rozwijających się technologii takich jak np. sztuczna inteligencja.

## Dlaczego warto?

W dobie szybkich zmian technologicznych umiejętność automatyzacji procesów biznesowych i produkcyjnych staje się kluczowa dla rozwoju każdej organizacji. Program „Kompetencje z automatyzacji dla transformacji cyfrowej” ma na celu wspieranie przedsiębiorców, ich pracowników oraz partnerów

biznesowych w zdobywaniu praktycznych kompetencji, które pozwolą nie tylko lepiej wykorzystać nowe technologie, lecz także zwiększyć konkurencyjność firmy na rynku. Dofinansowanie jest szczególnie ważne dla sektora MŚP, gdzie dostęp do nowoczesnych szkoleń i doradztwa bywa ograniczony ze względu na zasoby oraz koszty.

## Co możesz zyskać?

Dzięki udziałowi w projektach finansowanych z tego działania możesz zdobyć:

- praktyczne kwalifikacje i umiejętności w zakresie automatyzacji procesów, w tym narzędzi wspierających efektywność operacyjną;
- dostęp do usług szkoleniowych i doradczych refundowanych z Bazy Usług Rozwojowych (BUR), co oznacza realne oszczędności dla przedsiębiorstwa;
- lepsze przygotowanie firmy do wdrożenia nowoczesnych technologii, takich jak narzędzia wspierane sztuczną inteligencją, co może przyspieszyć cyfrową transformację działalności;
- wzmocnienie potencjału pracowników, przekładające się na ich efektywność i satysfakcję z pracy.

Wsparcie to może stać się impulsem do strategicznych zmian i zwiększenia innowacyjności w Twojej firmie, co w dłuższej perspektywie przyczynia się do jej rozwoju i stabilności w zmieniającym się otoczeniu biznesowym.

## Dla kogo?

Nabór jest skierowany do podmiotów, którzy w ramach dofinansowanego przez PARP projektu będą udzielać wsparcia finansowego przedsiębiorcom z sektora MŚP planowo od III kwartału 2026 r.

## Jak to działa?

Środki na szkolenia i doradztwo są udostępniane przez wybranych w konkursie Beneficjentów (operatorów), którzy następnie organizują i realizują usługi rozwojowe dla przedsiębiorców i ich pracowników. Refundacja odbywa się na zasadzie popytowej – poprzez Bazę Usług Rozwojowych (BUR).

# Konkurs Pracodawca Jutra

Nowoczesne podejście do rozwoju zawodowego opiera się na współdziałaniu firm z otoczeniem edukacyjnym. To właśnie dzięki takim partnerstwom powstają inicjatywy, które skutecznie łączą teorię z praktyką, odpowiadając na realne potrzeby rynku pracy i wspierając rozwój umiejętności niezbędnych dziś i w przyszłości.

Jeśli jesteś przedsiębiorcą, który dba o rozwój swoich pracowników, ten konkurs jest właśnie dla Ciebie!

Konkurs „Pracodawca Jutra” jest organizowany przez PARP cyklicznie i ma na celu wyróżnienie przedsiębiorców, którzy podejmują inicjatywę na rzecz kształcenia swoich pracowników, współpracują ze szkołami, uczelniami i innymi podmiotami w celu lepszego dopasowania kompetencji pracowników do potrzeb rynku pracy.

## Dla kogo?

W konkursie mogą wziąć udział przedsiębiorcy lub instytucje edukacyjne działające wspólnie z firmami, które realizowały projekty edukacyjne skierowane do szerokiego grona odbiorców – w tym

uczniów, studentów, absolwentów szkół wyższych, średnich i branżowych, pracowników (zarówno obecnych, jak i wchodzących na rynek pracy), nauczycieli, wykładowców, trenerów oraz seniorów.





Kolejna edycja konkursu już w 2026 r. Żeby wziąć udział w konkursie należy wysłać wypełniony [formularz zgłoszeniowy](#).

[Oficjalna strona konkursu](#).

Nie przegap tej wyjątkowej okazji, aby pokazać innym, jak dbasz o rozwój swoich pracowników! Weź udział w konkursie „Pracodawca Jutra” i zdobądź tytuł najlepszego pracodawcy w swojej kategorii.

## Jak to działa?

Konkurs „Pracodawca Jutra” obejmuje dwie główne kategorie:

1. Kadry Przyszłości
2. Pionier Zmian

W ramach każdej z nich wyróżnione zostaną inicjatywy w segmencie mikro i mały przedsiębiorca, a także w segmencie średni i duży przedsiębiorca.



# Kluczowe kompetencje dla sektorów

W biznesie liczy się nie tylko to, co robisz, ale jak dobrze to robisz. Kluczowe kompetencje dla sektorów to zestaw umiejętności, które napędzają Twoją firmę jak silnik w wyścigowym aucie. Dzięki nim szybciej reagujesz na zmiany, lepiej wykorzystujesz szanse i zostawiasz konkurencję w tyle.

Nabór dla przedsiębiorców rozpocznie się po wyłonieniu operatorów.



## Dlaczego warto?

Każda branża ma swoje „must have” – kompetencje, bez których trudno utrzymać się na rynku. To jak zestaw narzędzi, które pozwalają Twojej firmie budować solidne fundamenty i sięgać po nowe możliwości. Znając kluczowe kompetencje, wiesz, w co inwestować – nie tracisz czasu i pieniędzy na przypadkowe

szkolenia. Twój zespół rozwija się w kierunku, który naprawdę przynosi efekty. Dlatego warto znać kluczowe kompetencje w swoim sektorze.

## Co możesz zyskać?

- przewagę konkurencyjną – firmy, które wzmacniają właściwe kompetencje, szybciej się rozwijają

- i lepiej radzą sobie z kryzysami,
- lepsze planowanie rozwoju – wiesz, jakie umiejętności będą potrzebne za rok czy dwa, więc nie zaskoczą Cię zmiany na rynku,
- większą efektywność zespołu – pracownicy, którzy mają kluczowe kompetencje, pracują sprawniej i są bardziej zaangażowani,
- łatwiejszą współpracę z uczelniami i instytucjami edukacyjnymi – możesz wpływać na programy nauczania i lepiej przygotowywać przyszłych pracowników.

## Jak to działa?

Eksperci i sektorowe rady ds. kompetencji regularnie prowadzą badania, analizują rynek i wskazują, które umiejętności są najważniejsze w danej branży. Tworzą rekomendacje i raporty, które pomagają przedsiębiorcom podejmować trafne decyzje rozwojowe. Dzięki temu nie działasz

po omacku – masz mapę, która prowadzi Twoją firmę w dobrą stronę.

Wyobraź sobie firmę z branży logistycznej. Jeśli jej zespół nie zna nowoczesnych technologii i nie potrafi zarządzać łańcuchem dostaw, zostaje w tyle. Ale jeśli rozwija kluczowe kompetencje – cyfryzację, zarządzanie danymi, ekologiczną logistykę – wyprzedza konkurencję i zdobywa nowych klientów.

PARP zakończyła konkurs dla operatorów, którzy będą refundowali koszty szkoleń i doradztwa wynikającego z rekomendacji sektorowych rad ds. kompetencji w 29 sektorach gospodarki oraz Rady Programowej ds. kompetencji we wszystkich branżach. Wkrótce zostaną ogłoszone nabory dla przedsiębiorców i będziesz mógł się do nich zgłosić po wsparcie.

**Sprawdź, jakie kompetencje są kluczowe w Twojej branży i buduj przewagę!**

## Więcej informacji o ofercie PARP:



**PARP**

**Infolinia PARP** czynna od poniedziałku do piątku  
w godzinach **8:30-16:30**: tel. 801 332 202, 22 574 07 07;  
mail: [info@parp.gov.pl](mailto:info@parp.gov.pl)



**EEN**

[Enterprise Europe Network](#) – największa na świecie sieć  
wspierająca MŚP w internacjonalizacji: tel. 22 432 77 02;  
mail: [een@parp.gov.pl](mailto:een@parp.gov.pl)



**PFR**

**Infolinia Polskiego Funduszu Rozwoju**  
22 703 43 00, 800 800 120



**Portal Funduszy Europejskich**



Materiały multimedialne takie jak filmy, instruktaże,  
webinaria znajdują się **na kanale PARP YouTube**



Biuletyn „**Twój Biznes**”



Bądź na bieżąco i zapisz się do **Newslettera**  
Zapraszamy na naszą stronę internetową  
**[www.parp.gov.pl](http://www.parp.gov.pl)**



Wydawca

**Polska Agencja Rozwoju Przedsiębiorczości**

ul. Pańska 81/83, 00-834 Warszawa

tel. 22 432 80 80

e-mail: [biuro@parp.gov.pl](mailto:biuro@parp.gov.pl)

**[www.parp.gov.pl](http://www.parp.gov.pl)**

© Copyright by Polska Agencja Rozwoju Przedsiębiorczości

Koordinacja (PARP): Grażyna Czerwińska

Teksty i redakcja: Marta Woźniak, Zuzanna Dobrzyńska

Projekt graficzny i skład: Irina Pozniak

Zdjęcia: Adobe Stock

Warszawa, grudzień 2025